



Opgavenr. 1602064	Udgivelses-, rettelser- eller mædedato 30.apr.1980	Udgave 5	Sidenr. afsn. 3 1
----------------------	---	-------------	----------------------

Emne

Opgaveorientering

Nøgleord/noteringer

Undervisningsministeriets økonomiske-statistiske kontor indhenter jævnligt oplysninger om lærere ved seminarierne, og får på grundlag heraf dannet et antal statistikker.

Oplysningerne indhentes normalt to gange årligt. I maj-juni, ved skoleårets afslutning, indsamles oplysninger til en "normal opgørelse", mens der i aug.-okt.-, ved skoleårets start, indhentes mere summariske oplysninger til en "foreløbig opgørelse".

Oplysningerne indsamles ved hjælp af SKEMA B og SKEMA C.

SKEMA B anvendes til indsamling af oplysninger om faste lærere, mens SKEMA C anvendes til indsamling af oplysninger om lærere med en løsere tilknytning til seminarieret (fx timelærer, vikarer m.v.).

Der udsendes et skema (B eller C) pr. lærer. Lærers stamoplysninger påføres maskinelt på grundlag af oplysninger indhentet i den foregående tællingsperiode, hvorefter skemaerne sendes til de respektive seminarier. Her udfyldes den del af skemaet, som vedrører undervisningsfag, timetal m.v. I forbindelse med den "foreløbige opgørelse" udfyldes dog kun felter med "totaler".

I forbindelse med udprintningen af skemaerne dannes et antal "blanke" skemaer til hvert seminarium. Disse anvendes til indsamling af oplysninger om nye lærere.



Opgavenr. 1602064	Udgivelses-, rettelles- eller mødedato 30.apr.1980	Udgave 5	Sidenr. afsn. 3 2
----------------------	---	-------------	----------------------

Emne

Opgaveorientering

Nøgleord/noteringer

På grundlag af de indsamlede oplysninger dannes og ajourføres 4 registre

- SKEMA B "normal opgørelse" (SEM-B-LÆR-REG)
- SKEMA C "normal opgørelse" (SEM-C-LÆR-REG)
- SKEMA B "foreløbig opgørelse" (F-SEM-B-LÆR-REG)
- SKEMA C "foreløbig opgørelse" (F-SEM-C-LÆR-REG),

som herefter danner basis for fremstillingen af en række tabeller og oversigter.

Systemet udfører følgende opgaver:

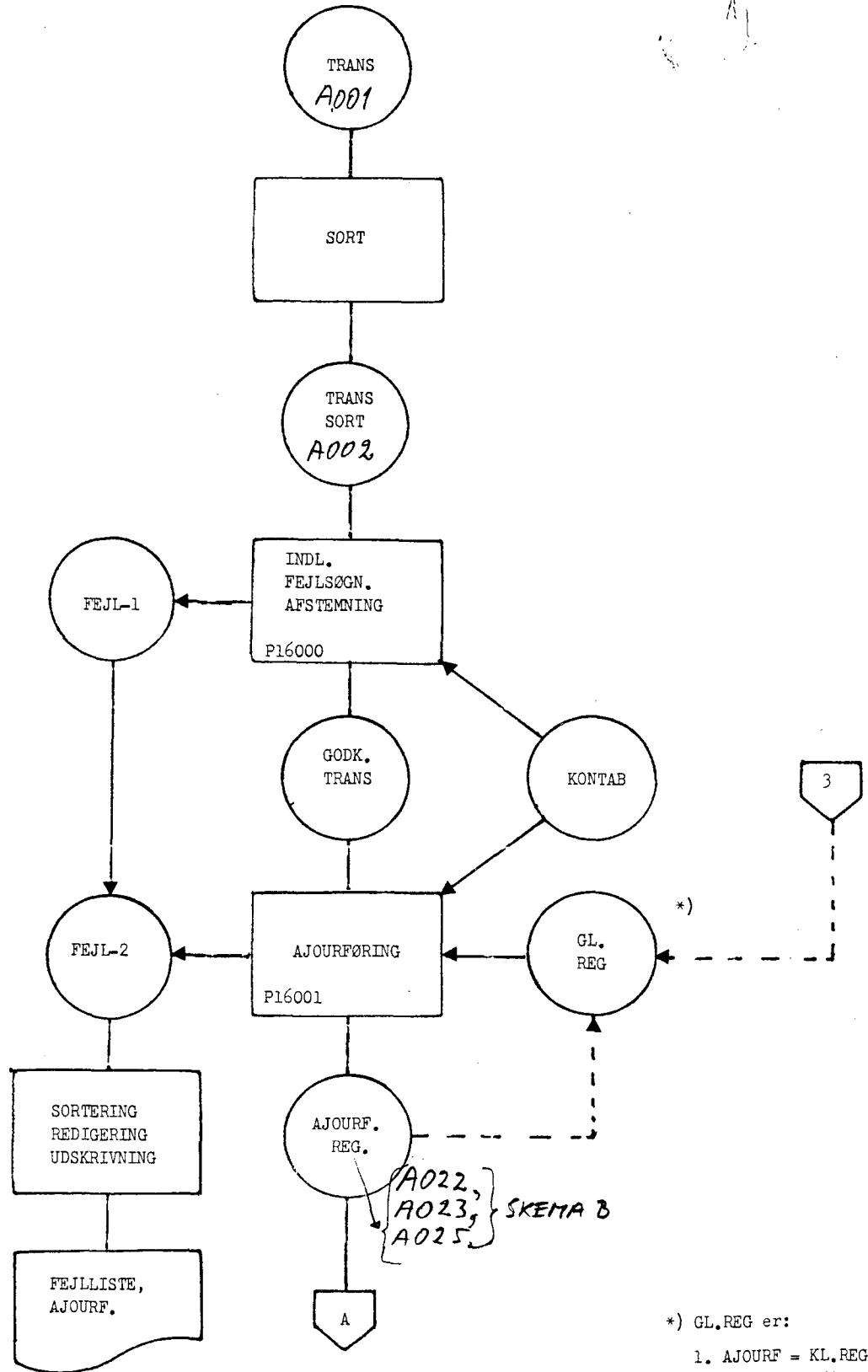
1. Oprettelse og ajourføring af registre over alle seminarlærere.
2. Fejlsøgning af læreroplysningerne og udarbejdelse af en fejlstatistik.
3. Udskrivning af fejlliste.
4. Udskrivning af tilgange til og afgang fra registret.
5. Udskrivning af stamoplysninger på skemaerne før indhentning af nye oplysninger.
6. Tabellering af de registrerede oplysninger.
7. Udskrivning af en faglig liste, d.v.s. en liste over hvilke lærere, der underviser i hvilke fag pr. institution.
8. Udskrivning af personalelister, d.v.s. lister over lærere, der opfylder de specificerede udtrækskriterier.



Opgavenr 1602064	Udgivelses-eller rettellesdato 14.maj 1979	Udgave 3	Afsn.4	Sidenr 6
Emne Indledende fejlsøgning og ajourføring <i>SKEMA B</i>			Bilagnr	

1 2 3 4 5

A
B
C
D
E
F
G
H



A022, A023, A025 SKEMA B

*) GL,REG er:

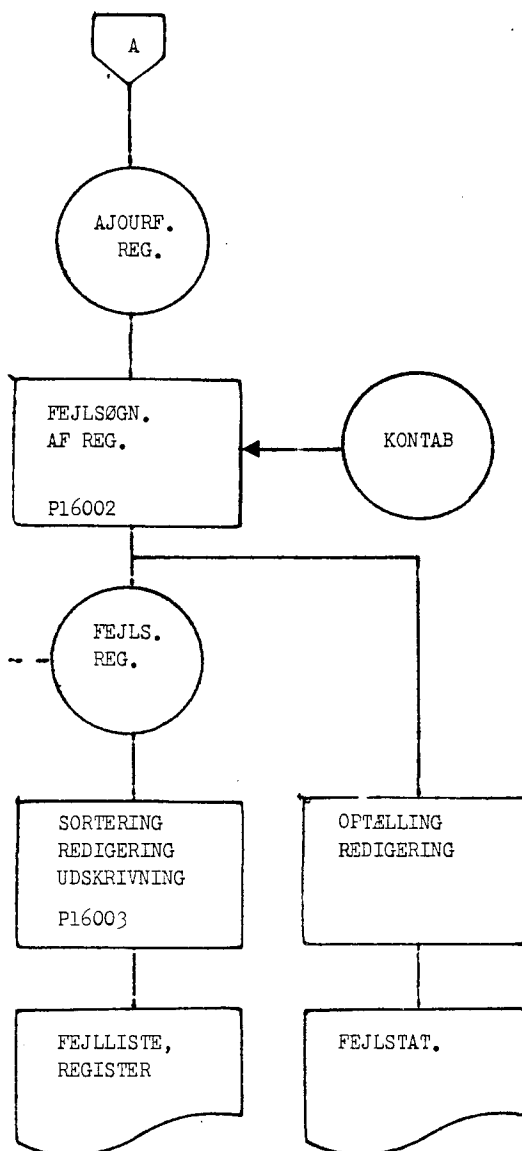
1. AJOURF = KL.REG.
2. " = AJOURF.REG

i efterfølgende
ajourføringer = FEJLS.REC

Opgavenr 1602064	Udgivelses-eller rettelserdato 14.maj 1979	Udgave 4	Afsn.4 4	Sidenr 7
Emne Fejlsøgning af register			Bilagnr	
1	2	3	4	5

A
B
C
D
E
F
G

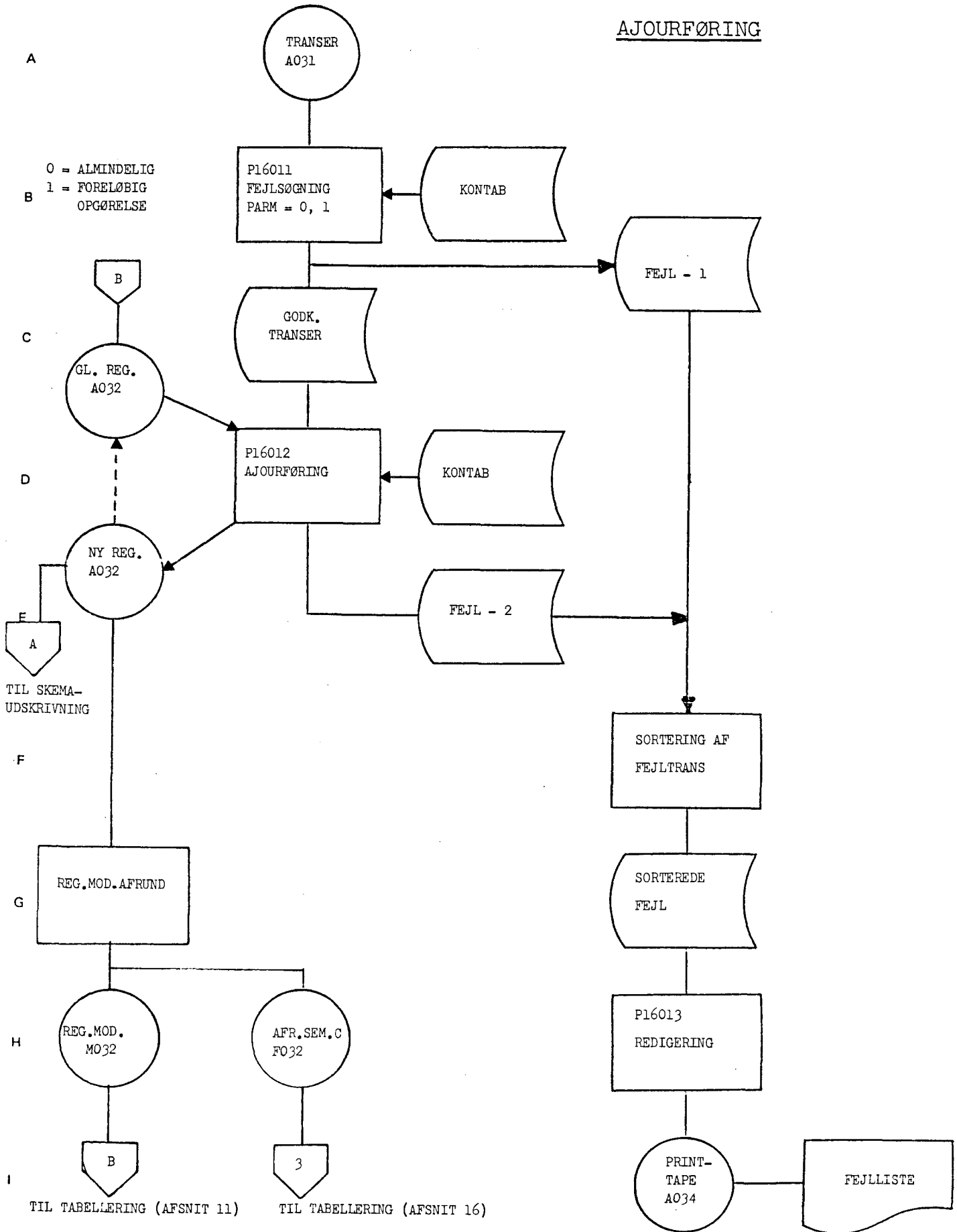
TIL NY
AJOURFØRING
ELLER:
TABELLERING,
(AFSNIT 11)



Opgavenr 1602064	Udgivelses-eller rettelsesdato 15.mar.1979	Udgave 3	Afsn.16	Sidenr 2
Emne Systemdiagram, Skema C			Bilagnr	

1 2 3 4 5

AJOURFØRING



DC 1101 PL 11-74

TIL TABELLERING (AFSNIT 11)

TIL TABELLERING (AFSNIT 16)

SEMINARIELÆRERSTATISTIK

Seminariets navn	Undervisningsår
------------------	-----------------

Efternavn, fornavn (e) (til EDB-udskrift)

Kol. 3-18 dupliceres i alle efterfølgende kort.

1 KA	2 3	Instit.kode	8 9	CPR-nr.	18	19	Efternavn, fornavn(e) og evt. rettelser (navnet skrives fuldt ud)	42
71								

Løn-system	Løn-ramme	Trin.	Lønanciennitet		Til-sagn-tillæg	Eksamen		Uddannelsesoplysninger																			
			Md.	År		Art	År	Hovedfag	1. bilag	2. bilag																	
(Til EDB-udskrift)																											
Rettelser og til ikke EDB-udskrevne oplysninger																											
			43	44	45	46	47	48	49	50	51	52	53	54	55	56	57	58	59	60	61	62	64	65	67	68	70

Tilg. dato
Afg. dato

KA	1 72	2 1 73	2 1 74	2 1 75	2 1 76	2 1 77	2 1 78	2 1 80
Fagbetegnelse								
Fagkode	19 21	19 21	19 21	19 21	19 21	19 21	19 21	19 21

g. Skematimer med Ugeomregning (a)	22	27	22	27	22	27	22	27	22	27	22	27	22	27	22	27	22	27	22	27	22	27	22	27	22	27	22
h. Skematimer omregnet til løntimer	28	33	28	33	28	33	28	33	28	33	28	33	28	33	28	33	28	33	28	33	28	33	28	33	28	33	28
i. Kursustimer (b)	34	38	34	38	34	38	34	38	34	38	34	38	34	38	34	38	34	38	34	38	34	38	34	38	34	38	34
k. Vikartimer (c)	39	43	39	43	39	43	39	43	39	43	39	43	39	43	39	43	39	43	39	43	39	43	39	43	39	43	39
l. Forelæsnings-timer (d)	44	48	44	48	44	48	44	48	44	48	44	48	44	48	44	48	44	48	44	48	44	48	44	48	44	48	44
m. SEM-løntimer (h+j+k+l)	49	54	49	54	49	54	49	54	49	54	49	54	49	54	49	54	49	54	49	54	49	54	49	54	49	54	49
n. Skema-HF-timer (e)	55	59	55	59	55	59	55	59	55	59	55	59	55	59	55	59	55	59	55	59	55	59	55	59	55	59	55
o. HF retteduk. (f)	60	64	60	64	60	64	60	64	60	64	60	64	60	64	60	64	60	64	60	64	60	64	60	64	60	64	60
p. HF sum (n+o)	65	69	65	69	65	69	65	69	65	69	65	69	65	69	65	69	65	69	65	69	65	69	65	69	65	69	65
q. HF løntimer omregnet til seminariløntimer																											

Reduktion for

KA	Rektor	Alder	Central studieleder
1 81			
Praktik-leder	Inspektør	Hoved-lærer	Adm. HF
34			
Tjeneste Frihed	Under timer	Afspadserings-timer	Anden
54			

Anden undervisning og totale løntimer

KA	kode:	19 20	Antal løntimer	21	25
82					
	kode:	26 27	Antal løntimer	28	32
	kode:	33 34	Antal løntimer	35	39
s	Anden undervisning ialt		Antal løntimer	40	45
t	Reduktioner ialt		Antal løntimer	46	51
u	Samlet løntimetal			52	57
v	Løntimetal, afrundet			58	63
w	Pligtigt timetal			64	69
x	Overskydende timetal			69	73
y				71	76

DC 16 02 064 0001

VERSION DEC 1978

Økonomisk-statistisk kontor

SEMINARIELÆRERSTATISTIK

Seminariets navn	Undervisningsår
------------------	-----------------

Efternavn, fornavn (e) (til EDB-udskrift)

Kol. 3-18 dupliceres i alle efterfølgende kort.

1 KA 2 3	Instit.kode 8 9	CPR-nr.	18 19	Efternavn, fornavn(e) og evt. rettelse (navnet skrives fuldt ud)	42
71					

Løn-system	Uddannelsesoplysninger							
	Eksamen		Hovedfag		1. bifag		2. bifag	
	Art	År	Hovedfag	1. bifag	2. bifag	1. bifag	2. bifag	2. bifag
(Til EDB-udskrift)								

Tilg. dato
Afg. dato

Til-gangs-kode	Af-gangs-kode	Rettelse og til ikke EDB-udskrivne oplysninger																									
43	44	45	46	47	48	49	50	51	52	53	54	55	56	57	58	59	60	61	62	63	64	65	66	67	68	69	70

KA	1	2	1	2	1	2	1	2	1	2	1	2	1	2	
	72		73		74		75		76		77		78		80
Fagbetegnelse															
Fagkode	19	21	19	21	19	21	19	21	19	21	19	21	19	21	Ialt

	22	27	22	27	22	27	22	27	22	27	22	27	22	27	22	27
g 1 Skematimer læ.udd. (a)																
g 2 Forberedelse til skematim.																
g 3 Vejledningstimer																
g 4 Opgaveret-telse																
g 5 Ekskursioner, studierejse																
j 1 Kursus-timer (b)																
j 2 Forberedelse til kursus.																
k 1 Vikartimer (c)																
k 2 Forberedelse til vikart.																
l 1 Forelæsning-er (d)																
l 2 Hovedlærer timer																
l 3 Mundtlig eksamen																
l 4 Skriftlig eller prakt. prøve																
l 5 Bedømmelse af indiv.emne																
m Sem. arbejds-timer ialt																
n 1 Skematimer HF (e)																
n 2 Forberedelse til skemat.																
o Opgaveret-telse (f)																
p Mundtlig eksamen																
q HF arbejds-timer ialt																
u Samlet antal arbejdstimer (m + q)																