

Liste over anden dokumentation

Brugervejledninger

- "Brugervejledning i forespørgsel til SIM" (Simon), 25. maj 1993.
- "Brugervejledning i sagsbehandling til SIM" (Simon), 27. maj 1993.
- "Brugervejledning til forespørgsel på Matrikelregistret" (Simex), 30. marts 1993, rev. 1. marts 1994.

Oversigter

- "Kirugisager" journaliseret i EDK-1424
- "Matrikelregistrets produktionsrelaterede statistikker", 23. marts 1994.
- "Oversigt over en række udtræksprogrammer m.v.", 21. april 1992.

Udtræk

- "Oversigt over applikationen adresse_opdat" (Kbh. komm.), 20. april 1994.
- "Oversigt over applikationen ejerlav_opdat", 20. april 1994.
- "Oversigt over applikationen Kbh_adresse" (Kbh. komm.), 20. april 1994.
- "Oversigt over applikationen Sim" (Simon), 20. april 1994.
- "Oversigt over applikationen Sim_xt" (Simex), 20. april 1994.
- "Oversigt over DB-procedurer", ? ?
- "Oversigt over integrities", 25. april 1994.

Afledte produkter

- "Ejerlavsfortegnelse opstillet alfabetisk", feb. 1994.
- "Ejerlavsfortegnelse opstillet kommunevis", 1994.
- "Pris- og produktkatalog" (hele KMS), varegruppe 4200.

(Listen vedligeholdes i tekstbehandling)

Liste over anvendte præfixer

Præfixer anvendt i navne på programmer, programmoduler, procedurer og tabeller

ap_	applikationen i øvrigt
am_	adressemodul (Kbh. komm.)
db_	database-funktioner
do_	dataoverførsel
gv_	generelle værktøjer
hj_	hjælpe-
kk_	Københavns kommune
mo_	matrikelopslag
si_	sagsinddatering
sl_	slutmelding
sm_	slutmelding, arkiveret materiale
sr_	sagsregistrering
st_	sidetabeller, andre stamoplysninger
te_	tekstdel
xt_	eksterne brugeres

Andre hyppigt forekommende præfixer

AP-	udskriftsfil med approbationsudkast (apuk).
APPR-	udskriftsfil med approbationsudskrift.
FMU-	udskriftsfil med Forkortet MatrikelUdskrift.
MU-	udskriftsfil med MatrikelUdskrift.
SI-	udskriftsfil med inddataliste for en sag.

(Listen vedligeholdes i tekstbehandling)

OVERSIGT OVER [RØDE] TABELLER I MATRIKELEN

JOURNALTABELLER

sag				
snit	1			
sagsnr		1		
orden			1	2
afslutdato				1
afslutaarsag				

arkiv				
snit	1			
arkivsnit		1		
maalhenv				

SIDETABELLER

ejerlav				
ejerlav	1	2	2	
ejerlavsbet			1	
laaskode				
takort				
bemrk				
fredskovsnot				
distriktsnr				
limanr		1		

omraade				
tesseract	1	2	2	
ejerlav		1		
kommunenr				1

kommune				
kommunenr	1			
navn			1	
adressenr				
amtsnr				
tinglysnr				

ejerlavshist				
ejerlav	1			
dato				
ejerlavsbet				

kort				
kortnr	1	2		
kortblad				1
bemrk				

MATRIKULÆRE TABELLER

grund				
tesseract	1			
matrnr	2			
snit	3	1		
hovednotnr				1
beregning				
areal				
vejareal				
vejkode				
vandareal				
vandkode				
lodantal				
beliggenhed				
jordnot				
skovnot				
fredskovsareal				
arealbet				
skelsagsnr				
supmsagsnr				
anvendstatus				

grundtrans				
tesseract	1			
matrnr	2			
snit	3	1		
sagstype	4			

frastyk				
tesseract	1		1	
pclmatrnr	2		3	
modermatrnr			2	
snit		1		

hovednot				
hovednotnr	1			
hovednot				
snit			1	

protokol				
tesseract	1			
matrnr	2			
folio	3			

bemrk				
tesseract	1			
matrnr	2			
snit	3	1		
bemrk				
bruger				
sidst_rettet				

matkort				
tesseract	1			
matrnr	2			
lodnr	3			
kortnr	4		1	
snit	5	1		
fase				

kirurgi				
tesseract	1			
matrnr	2			
snit	3			
orgtesseract				
orgmatrnr				
kirnr	4			
beskrivelse				

lod				
tesseract	1			
matrnr	2			
lodnr	3			
snit	4	1		
beregning				
areal				
vejareal				
vejkode				
vandareal				
vandkode				
beliggenhed				
skovnot				
arealbet				
haandtering				

flslod				
ejertesseract	1		3	
ejermatrnr	2		4	
flstesseract	3		1	
flsmatrnr	4		2	
snit	5	1	5	
fase				

SKOVNOTERING

samlet_skov				
skovnr	1			
loebenummer	2			
journr				
status				

samlet_skov_matrnr				
skovnr	1			
loebenummer	2			
ejerlav	3	1		
matrnr	4	2		

VURDERINGSTABELLER

vurd_grund				
tesseract	1			
matrnr	2			
snit	3	1		
hovednotnr			1	
ejendomsnr				1
appr_dato				
notering				
udv_notering				
vejareal				
areal				

vurdering				
ejendomsnr	1			
ejendomsvrdi				
grundvrdi				
stuehusvrdi				
vurddato				
vurdkode				
vurdamn				

Diagram over kernetabeller i Simbas

Diagrammet findes på næste side.

Diagrammet vedligeholdes i tekstbehandling.

```

1> select table_name, table_indexes as indeks, location_name
2> from iitables
3> where table_type='T'
4>   and table_owner='sim'
5> order by table_name
6>

```

table_name	indeks	location_name
am_adresse	Y	simbas2
am_matrnr_adresse	Y	simbas2
am_vej	Y	simbas2
arkiv	Y	simbas3
bemrk	Y	simbas2
bestilling	Y	simbas2
brugere	N	simbas1
do_scrkonti	N	simbas1
ejerlav	Y	simbas2
ejerlavshist	N	simbas2
flslod	Y	simbas1
frastyk	Y	simbas2
grund	Y	simbas1
grundtrans	Y	simbas2
gv_felthistogram	N	simbas3
gv_menuoversigt	N	simbas1
gv_printer	N	simbas1
hj_bestilling	N	simbas2
hj_hcsager	N	simbas1
hj_kbjsager	N	simbas1
hj_landbrug	N	simbas3
hj_landbrug2	N	simbas3
hj_landbrugsantal	N	simbas3
hj_vurd_para2	N	simbas1
hovednot	Y	simbas3
kirurgi	N	simbas2
kk_am_adresse	N	simbas1
kk_am_matrnr_adresse	N	simbas1
kk_am_vej	N	simbas1
kk_arkiv	N	simbas1
kk_bemrk	N	simbas1
kk_grund	N	simbas1
kk_hovednot	N	simbas1
kk_matkort	N	simbas1
kk_protokol	N	simbas1
kk_sag	N	simbas1
kmd_aktuelle	N	simbas1
kom_bem_akt	N	simbas1
kom_temp	N	simbas1
kommune	Y	simbas1
kommune_aktuel	N	simbas1
kort	Y	simbas2
lod	Y	simbas2
maaleblad	N	simbas2
matkort	Y	simbas2
mo_muejendomme	N	simbas2
omraade	Y	simbas2
opmdistrikt	N	simbas1
protokol	N	simbas3
rul_brugere	N	simbas1
sag	Y	simbas3
samlet_skov	N	simbas1

samlet_skov_matrn	Y	simbas1
si_brev	N	simbas2
si_brev_txt	N	simbas2
si_flslod	N	simbas2
si_foef	N	simbas2
si_funktioner	N	simbas2
si_grund	N	simbas2
si_kode_anvendstatus	N	simbas2
si_kode_areal	N	simbas2
si_kode_bereg	N	simbas2
si_kode_haandtering	N	simbas2
si_kode_hovednot	N	simbas2
si_kode_jordnot	N	simbas2
si_kode_skovnot	N	simbas2
si_kode_vejareal	N	simbas2
si_kort	N	simbas2
si_lod	N	simbas2
si_matr	N	simbas2
si_reg	N	simbas2
si_regnde	N	simbas1
si_sag	N	simbas2
si_sagsoperationer	N	simbas2
si_sagstypetekst	N	simbas2
si_skovkonst_import	N	simbas3
si_skovkonstatering	Y	simbas3
si_slut	N	simbas1
si_tekst	N	simbas2
sl_aktive	Y	simbas3
sl_brev	N	simbas3
sl_brev_txt	N	simbas3
sl_flslod	N	simbas2
sl_foef	N	simbas3
sl_gem_aktive	N	simbas2
sl_grund	N	simbas2
sl_hovednot	N	simbas2
sl_kort	N	simbas2
sl_lod	N	simbas2
sl_matr	N	simbas2
sl_regning	N	simbas2
sl_sag	N	simbas1
sl_sagstyper	N	simbas3
sl_tekst	N	simbas3
sm_brev	Y	simbas2
sm_brev_txt	N	simbas2
sm_flslod	N	simbas3
sm_foef	N	simbas2
sm_grund	N	simbas3
sm_kort	N	simbas3
sm_lod	N	simbas3
sm_matr	N	simbas2
sm_regning	N	simbas3
sm_sag	N	simbas1
sm_sagstyper	N	simbas3
sm_tekst	N	simbas2
sr_afslutaarsag	N	simbas1
sr_aktion	N	simbas1
sr_arkivmessage	N	simbas1
sr_fakt_rekv	N	simbas1
sr_faktura	N	simbas1
sr_kategori	N	simbas1
sr_kode_aktion	N	simbas3
sr_lokalitet	Y	simbas3
sr_opretsag	N	simbas1
sr_sagsplacering	Y	simbas3

sr_sagspoint	N	simbas2
sr_sagsregi	Y	simbas3
st_adresser	N	simbas1
st_amter	N	simbas1
st_brevhoveder	N	simbas1
st_debitorer	N	simbas1
st_distrikter	N	simbas1
st_noteringstekster	N	simbas1
st_postdistr	N	simbas1
st_priser	N	simbas1
st_tinglyssted	N	simbas1
st_vurdamn	N	simbas4
vurd_data	Y	simbas4
vurd_grund	Y	simbas4
vurdering	N	simbas4
xt_bruger	N	simbas3
xt_faktura	N	simbas3
xt_felthistogram	N	simbas3
xt_grupper	N	simbas3
xt_menuoversigt	N	simbas3
xt_opslag	N	simbas3
xt_printer	N	simbas3
xt_priser	N	simbas1
xt_produkter	N	simbas1

-----+-----+-----+
(140 rows)

1> commit

End of Request

Tabellnavne i Simbas

Listen findes på næste side.

Listen dannes ved et SQL-udtræk. Udtrækkets SQL står ovenover listen.

- 3) Ovennævnte kommandofil kalder udskriftsprogrammet *gv_udskriftkonverter.exe* med en konverteringstabel (*.cnv) som en af parametrene.

Eksempelvis har *hp_printer4_10.cnv* dette indhold:

```
; Udskriftsparametre (styretegn) for HP-LASER 4
;
; D. 4.apr.1991 OCA/KR
;
; indledning (printerinitiering)
I \x1bE\x1b&l26a00\x1b(0N\x1b(s0p3T\x1b(s0B\x1b(s0S\x1b ... etc.
; stor skrift
C^\x1b(0N\x1b(s1p12.0v0s3b5T
; understreget skrift
C_\x1b&d3D
; proportional skrift CG Times Roman 12p
Cp\x1b(0N\x1b(s1p12vsb4101T
; normal skrift
C.\x1b(0N\x1b(s0p10h11.9v0s0b3T\x1b&d@
; vælg side 1-papir (med logo)
C1\x1b&l1H
; vælg side 2-papir (uden logo)
C2\x1b&l15H
; lav carriage-return uden line-feed
Cr\x0d
; lav indryk af brevhoved med det antal spaces som angivet
; under R
Ci
; lav tabulering til felt til højre for brevhoved med spaces
; som angivet under T
Ct
; antal spaces (2-cifret tal i 10-talssystemet) til indryk
; af brevhoved, når der skal gøres plads til logo
R08
; antal spaces til tabulering til felt til højre for brevhoved
; (tocifret tal i 10-talssystemet)
T47
```

Matrixprintere og andre printere uden logopapir (f.eks. HP laser II) skal i den tilhørende *.cnv-fil have **R00**, således at der ikke gøres plads til rød trekant, men parametren **T47** skal ikke ændres.

Der skelnes mellem *.cnv-filer til HP laser III og HP laser 4, da koderne for skuffevalg er forskellige. I begge tilfælde forudsættes tilstedeværelsen af en skuffe med logo-papir (rød trekant).

HP-printere med kun én skuffe (HP laser II) kører med *HP_PRINTER_10.CNV* og *HP_PRINTER_12.CNV*. Hvis en HP laser III eller HP laser 4 skal udskrive uden brug af logopapir, kan de også bruge denne driver.

Dette dokument findes i sin helhed i WP-tekstbehandling.

7. juli 1994 Hans Christophersen

Dokumentation vedr. brug af »printerdrivere« og udskriftskonvertering i SIM.

Oversigt:

Approbationsskrivelser og matrikeludskrifter m.m. genereres af de respektive programmer, uden at de egentlige printerkoder lægges ned i tekstfilen. I stedet lægges nogle *mellemkoder*, f.eks. ^ for stor skrift.

Når udskriften med de rigtige skrifttyper skal foretages, sker dette ved hjælp af et udskriftskonverteringsprogram.

Rækkefølgen i programafviklingen er følgende:

- 1) Udskriften sættes i gang ved at kalde en kommandofil med navn: <printer-navn>.com - f.eks. a322g.com:

```
$! Kommandofil:   A322G.COM       oprettet 4.apr.1991 OCA/KR
$!
$! Parametre: p1 = inddatafil, p2 = ekstra options ("/notify")
$!
$ @sim:hp_printer4 A322G "'p1'" "'p2'"
```

- 2) Herfra kaldes en kommandofil, der er specifik for printertypen, i dette tilfælde: hp_printer4.com:

```
$! Kommandofil:   HP_PRINTER.COM
$!
$! til brug ved udskrivning af filer, oprettet 5.apr.1991 OCA/KR
$!
$! Parametre:
$!     p1 = kønavn (printernavn)
$!     p2 = inddatafil,
$!     p3 = ekstra options ("/notify")
$!
$ konvfilnavn = f$parse(p2,,,"name") + "_" + f$getjpi("", "pid")
+ ".tmp"
$!
$ udskriftkonverter = "$sim:gv_udskriftkonverter.exe"
$ cnv_tabel = "sim:hp_printer4_12.cnv"
$ if f$parse(p2,,,"type") .eqs. ".LIS" -
  then cnv_tabel = "sim:hp_printer4_10.cnv"
$ udskriftkonverter 'p2' 'konvfilnavn' 'cnv_tabel'
$!
$ print/queue='p1'/delete/form=sim_default'p3' 'konvfilnavn'
$ if f$search("*.log") .nes. "" then purge/before=today *.log
$!
$! besked = "$sim:gv_notify.exe" sender besked til bruger om endt
kørsel kbj
$ besked "Printfil 'p2' er sendt til printer 'p1'."
$!
$ exit
```

... fortsættes

8-JUL-1994 16:43:30

SIM/Hovedmenu

Dato: 08.jul.1994

+-----+
Oversigt over funktionerne
-----+

Opslag af	- Adresser, koder og vers. sager.
Matrikelopslag	- Versioner af matr.nr.
Matrikeludskrift	- Ejendom eller forkortet.
Matrikeludskrift	- Rekvisition af interval.
Sagsinddata	- Inddatering og redigering.
Sagsopslag	- Afsluttede sager og sagsomfang.
Sagsopslag	- Ejerlavsvis og sagsomfang.
Sagsopslag	- Indkomne sager.
Sagsopslag	- Diverse sagsoplysninger.
Aktering	- Registrering og opslag.
Arkivbesked	- Akteringsmeddelelse.
Bestilling	- Til sags- og kortarkiv.
Revisorliste	- Rekvisition.
Sagsflytning	- Registrering af sager.
Sagsoversigt	- Med indsenderoplysninger.
Samlet skov	- Opslag og ændring.

Hovedmenu i Simon

Hovedmenu for brugerkategori 'sagsbeh' findes på næste side.

Er en udskrift af en fil, der er dannet som et skærmdump ved hjælp af <PF1/p>.

Oversigt over samtlige billeder i SIM

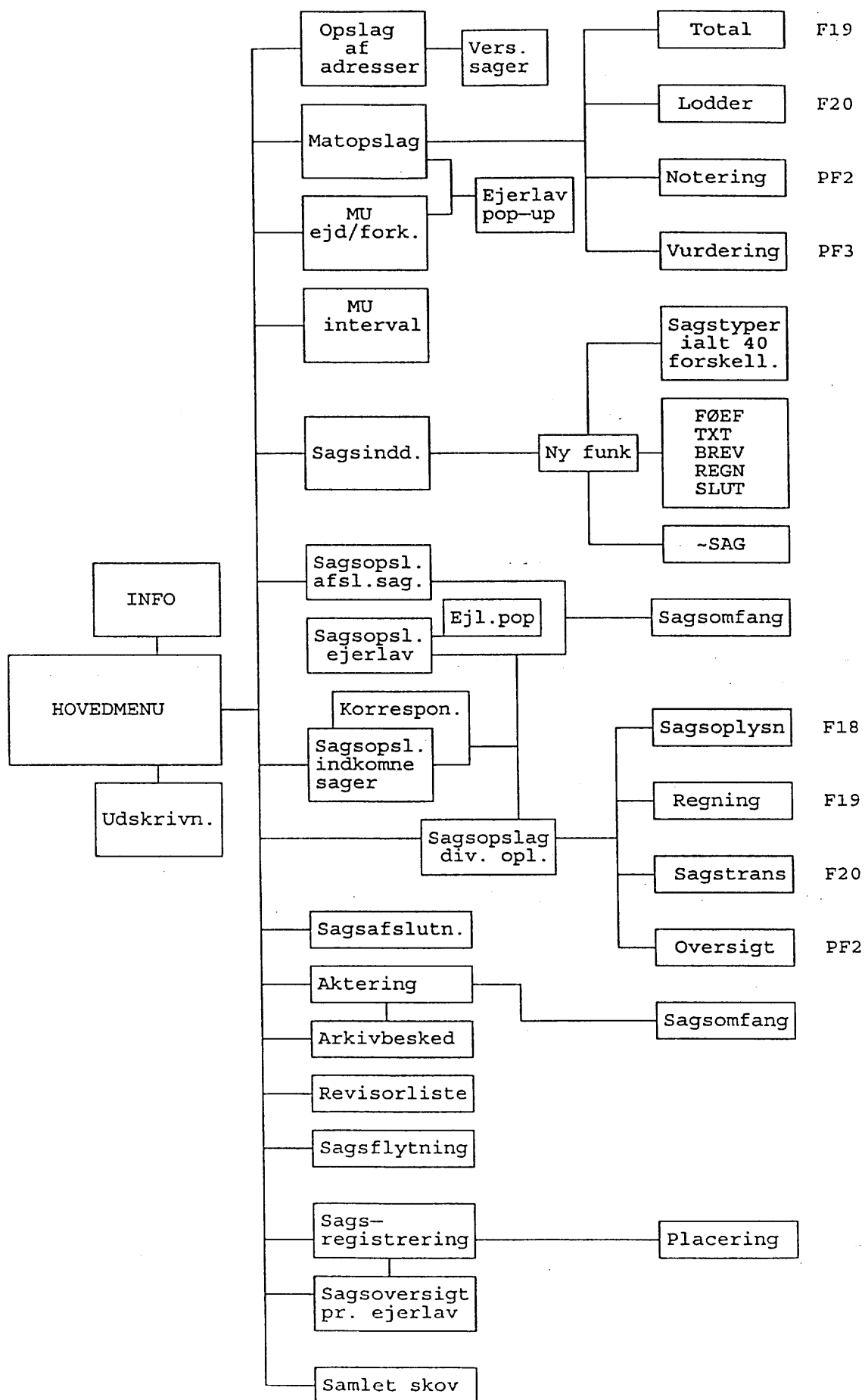


Diagram over skærbilleder i Simon

Diagrammet findes på næste side.

Diagrammet vedligeholdes i tekstbehandling.

lements in VAX/DEC CMS Library UDVIKLINGS:[CMSLIB]

I 3ER.SC "Adresselabels & -lister ud fra adr.-tabel"
 PP_PRINT_FKT.C "printfunktioner for app_udksr"
 PP_UDSKR.H "Macro definitioner for feltlængder mm."
 PP_UDSKR.SC "Approbations-udskrift program"
 REALTAEL.SC "Tæl samlet areal i ejerlav, aktuelle ikke-udgåede matr.nre"
 RKIVSTAT.SC "udlånsstatistik for arkivet"
 SCII2EBCDIC.C "Konvertering af VAX-ASCII-tekstfil til EBCDIC"
 LM_COPY.RW "Brugt i forbindelse med initialleverence til GLR"
 LM_LANDBRUG.RW "Brugt i forbindelse med initialleverence til GLR"
 NV2GLR.C "Konverter til Generelle Landbrugs-Register-format (skriv bånd i
 NV2GLR.COM "Kommando fil til afvikling af cnv2glr.exe (Bånd til KMD)"
 NV2SCR.C "Konvertering af SCR-fil til EBCDIC-tegnsæt og udlægning på magn
 REATE_PROC_SR_SAGSPLAC_INSERT.SQL "Databaseprocedure til indsættelse af linie
 AGLIG_OPRYDNING.SC "Daglig oprydning i SIM-databaser"
 AN_VURDTABS.SQL "Årlig ajourføring: Sletter og opretter vurderingstabeller"
 DO_DEBITOR.RW "Rapport der laver liste til do_scrbaand.sc "
 DO_DIKAPP.SC "Approberede sager i et område if. tidsrum"
 DO_DIKKONV.SC "Ejerlavskonvertering, maskinlæsbar ASCII-fil"
 DO_DIKLIST.SC "DIK-ejerlavsliste i forb. m. konvert."
 DO_DIKLIST_VEJ.SC "Ejl.-lister, kun VEJE (7000-nre.) med all jnre og sagstyper
 DO_DIKOPL.SC "Tildesepareret udtræk af matrikelrecords (gældende versioner) e
 DO_DIKSAG.SC "DIK sagsudtræk"
 DO_EJERLAVS_BREV.RW "Følgebrev til levering af ejerlavstabel til glr på bånd"
 DO_GLR_EJERLAV.COM "Kommando-fil til ejerlavsudtræk til GLR"
 DO_GLR_EJERLAV.RW "Rapport til ejerlavsudtræk til GLR"
 DO_HERNING_MATREG.RW "Ad hoc-udtræk af matr-data i Herning"
 DO_KMDJOB.SC "KMD overførsel af matr.data"
 DO_KMD_AKTUELLE.COM "SQL-del af udtræk til KMD"
 DO_KMD_BAANDBREV.RW "Rapport til udskrivning af følgebrev til KMD-udtræk"
 DO_KMD_MATREG.COM "Kommandofil til udtræk af matrikelkopi til KMD"
 DO_KMD_MATREG.RW "Rapport til udtræk af matrikelkopi til KMD"
 DO_SCRBAAND.RW "Rapport der laver båndfil til do_scrbaand.sc"
 DO_SCRBAAND.SC "SCR-bånd, opkrævning af afgift, gebyr, moms via SCR."
 DO_SEND2KMD.COM "Overførsel af matr.data til KMD hver nat"
 DO_SKAT.SC "Skelændrende sager (til bl.a. Statsskattedir."
 DU_AENDMATRNR.COM "Rekvisition til rapport for ændrede matrikelnumre DU_AENDM
 DU_AENDMATRNR.RW "Antal ændrede matrnr og umatrikul. arealer for en periode"
 DU_AENDMATRNRKBH.COM "Rekvisition til ændrede matr.nre. for københavns kommune
 DU_AENDMATRNRKBH.RW "Ændrede matrikelnumre for kbh kommune"
 DU_AENDMATRNRKBH_AREAL.RW "Ændrede matrikelnumre med arealændrende sagstyper f
 DU_AENDMATRNRSDJ.COM "Rekvisition ti ændrede matr.nre. for sønderjylland"
 DU_AENDMATRNRSDJ.RW "Ændrede matrikelnumre for sønderjylland"
 DU_AENDMATRNRSDJ_AREAL.RW "Ændrede matrikelnumre med arealændrende sagstyper f
 DU_AENDMATRNR_AREAL.RW "Ændrede matrikelnumre med arealændrende sagstyper"
 DU_AENDMATRNR_GEB.RW "Ændrede matrikelnumre i sager med gebyrer"
 DU_AENDMATRNR_PARA2.COM "Ændrede matrikelnumre af paragraf2 for periode"
 DU_AENDMATRNR_PARA2.RW "Ændrede matrikelnumre af paragraf2 for periode"
 DU_AENDMATRNR_SKOV.COM "Ændrede matrikelnumre af sagstype SKOV for periode"
 DU_AENDMATRNR_SKOV.RW "Ændrede matrikelnumre af sagstype SKOV for periode"
 DU_AFGSTAT.RW "Statistik over afgifter (lavet af JRX, benyttes ikke)"
 DU_APPLICATIONS.RW "Oversigt over applikationer i ABF (kun simre)"
 DU_COLROW.RW "Oversigt over kernetabeller (røde) og deres felter"
 DU_DISTPROD.COM "Oversigt over distriktleders sagsbehandlers produktion"
 DU_DISTPROD.RW "Oversigt over distriktsleders sagsbehandlers produktion"
 DU_DISTPROD2.COM "Oversigt over distriktleders sagsbehandlers produktion"
 DU_EJLAENDRINGER.COM "Kommandofil til udtræk af ejerlavs ændrede matrikelnumr
 DU_EJLAENDRINGER.RW "Rapport til udtræk af ejerlavs ændrede matrikelnumre side
 DU_EJLAENDRINGER2.COM "Kommandofil til udtræk af ejerlavs ændrede matrikelnumr
 DU_GEBSTAT.COM "Rekvisition af rapport over AFGIFTER OG GEBYRER"
 DU_GEBSTAT.RW "Raport for afgift og gebyr statistik "
 DU_INDKOMNE_SAGER.COM "Liste over indkomne sager for en given periode."

DU_INDKOMNE_SAGER.RW "Liste over indkomne sager for en given periode."
DU_INTEGRITIES.RW "Oversigt over integrities i basen"
DU_KOMVURD.COM "Udtrækker vurderingsejendomme med anmærkninger for en kommune"
DU_KOMVURD.RW "Udtrækker vurderingsejendomme med anmærkninger for en kommune"
DU_LANDINSP_SAGER.COM "Rekvisition til statistik over landinspektørers indsend
DU_LANDINSP_SAGER.RW "Raport til statistik over landinspektørers indsendte sag
DU_LANDSTAT.COM "rekvisition af optællinger af landbrug"
DU_MATRNUMOPTAEL.COM "Rekvisition af Matrikelnummeroptælling (udstykningsstati
DU_PARA2EJEN.COM "Udtræk af paragraf 2 ejendomme"
DU_PARA2EJEN.RW "Udtræk af paragraf 2 ejendomme"
DU_PARA2EJEN2.COM "Udtræk af paragraf 2 ejendomme"
DU_PERMITS.RW "Oversigt over permits i basen"
DU_PROCEDURES.RW "Oversigt over procedurer i basen"
DU_RULES.RW "Oversigt over rules i basen"
DU_SAGSPROD.COM "Rekvisition af sagsbehandlers produktion"
DU_SAGSPROD.RW "Raport udtrækker sagsbehandlers produktion"
DU_SAGSPROD2.COM "Rekvisition af sagsbehandlers produktion, kaldes af du_sagsp
DU_SKELSAGER.COM "Rekvisition til rapport for SKELSÆTNINGSSAGER for en given p
DU_SKELSAGER.RW "Rapport for SKELSÆTNINGSSAGER, kaldes af du_skelsager.com"
DU_UEKSPKBH_REK.COM "Rekv. af ueksp. sager for københavn."
DU_UEKSPKBH_STAT.RW "Ueksp. sager for københavn"
DU_UEKSPSDJ_REK.COM "Rekvisition til uekspederede sager for sønderjylland."
DU_UEKSPSDJ_STAT.RW "Uekspederede sager til sønderjylland"
DU_UEKSP_REK.COM "Kommandofil til rekvisition af UEKSPEDEREDE-SAGER"
DU_UEKSP_STAT.RW "Uekspederede sager på en given dato"
DU_VENTE_SAGER.COM "uafsluttede sager med slutmærke før given dato"
DU_VENTE_SAGER.RW "uafsluttede sager med slutmærke før given dato"
DU_VERSAG.COM "Kommandofil til rekvisition af verserende sager."
DU_VERSAG_1.RW "Raport til forberedelse af verserende sager på en given dato."
DU_VERSAG_2.RW "Rapport til udtræk af verserende sager på en given dato."
DU_VERSAG_REKV.COM "Gammel kommandofil til rekvisition af verserende sager, me
DU_VERSAG_STAT.RW "Gammel statistik for verserende sager, med point"
EBCDIC2ASCII.C "Konvertering af EBCDIC-tekstfil til VAX-ASCII"
EJENDOM.SC "Find not- og/eller vurd-ejendom for matr.nr. (bruges af DIK)"
EJLLISTE_SOGN.SC "Ejerlavliste over amt[er] sognevis; sorteret efter amt, kom
EJLLST_ALF.SC "Ejerlavliste alfabetisk efter ejl betegnelse, flere typer (se
FAKTURA.SC "Fakturagenerering og -overførsel til FDL-systemet."
FEJL.MSG "VMS fejlmeddelelser"
FLYT_VURD.SQL "Årlig ajourføring: Flytter data fra vurd_data til vurderingstab
FREDSKOV.SC "Udtræk til fredskovsregistrering til Skov- og Naturstyrelsen"
FREDSKOV_D_F.SC "Udtræk matrnr og areal for skovnot D og F"
FREDSKOV_PT.SC "Fredskovsoptælling kommunevis på grupper og med pct.-vis fredsk
GLOBAL.H "Definitioner for global section i SLUFO"
GV_DATOCHECK.SC "Bruger-dato testes og Ingres-dato produceres"
GV_NOTIFY.C "Main-program, der kalder gv_notify_p til brugerbeskeder."
GV_NOTIFY_P.C "Procedure til at sende besked øverst på brugerskærm"
GV_UTIL.C "Diverse nyttige funktioner"
GV_UTIL.H "Diverse nyttige konstanter og macroer"
HMAREALOD.SC "Tælle matrnr, lodder, arealer i ejl./kommune/amt til historisk
INDSAET_K.SQL "Årlig ajourføring: Indsætter vurderingsanmærkningen ""K""
INDSAET_V.SQL "Årlig ajourføring: Opdaterer vurdanm hvis sagsbehandlet"
INDSAET_YZ.SQL "Årlig ajourføring: Opdaterer anmrk feltet hvis ident findes i
INS_VURD_ANM.C "Årlig ajourføring: Indsætter vurderingsanmærkninger"
INS_VURD_ANM.COM "Årlig ajourføring: Indsætter vurderingsanmærkninger"
KOMAREALTAEL.SC "Tælle areal i hel kommune på aktuelle matrnr"
KOMAREALLISTE.SC "Kommunevis maskinlæsbar arealliste (ejerlav, matrnr, areal)
KONV_VURD.COM "Årlig ajourføring: Konverterer og indlæser vurderingsdata i ING
KONV_VURDDATA.C "Årlig ajourføring: Konverterer og indlæser vurderingsdata i I
KORTBESTAND.SC "Oversigt kortbladsbetegnelser i et område"
KORTGRUPPER.SC "Tæl lodder på ramme- og ø-kort (ø-kort i arealgrupper)"
KORTFMNR.SC "Udtræk af matrnr beliggende på kortblade repr. i en kommune."
KORTOVERSIGT.SC "Aktuelle kortblade i ejerlav, kommune, amt ell. retskreds (pr
KORTTAEL.SC "Tæl antal ø- og rammekort i kommune"
LAAS.C "Låse procedurer (VMS lock-manager håndtering)"

AAS.H "Header fil til låse procedurer"
ANDBRUGAMT.RW "Rapport til landbrugsstatistik amtsvis"
AN RUGSTAT.RW "Rapport til landbrugsstatistik kommunevis"
A ,IM FEJL.COM "Laver sim_fejl.h"
AV_SNIT.H "Header fil til lav_snit.sc"
AV_SNIT.SC "Lav foreløbig procedure"
LINK_OPT.OPT "Linker options til slutmeldings-prog"
INNR.C "Sæt linienumre på i venstre side i tekstfil."
OAD_VURD.COM "Årlig ajourføring: indlæsning af tape"
SPADRALF.SC "landinspektøradresser alfabetisk liste"
JR.SC "Rul af databaser"
AREALOD.SC "Tælle antal aktuelle matr.nre og lodder samt areal i ejerlav el
ATRNR.C "Ingres object for matrnr, første officielle version"
ATROPTAELAMT.RW "Raport til matrikelnummeroptael, pr. amt"
ATROPTAELKOM.RW "Raport til matrikelnummeroptael, pr kommune"
ATR_OPTAEL.SC "Optæl matrnr-bestand (aktuelle og udgåede matrnr, vejnr, regnr
ATVERSIONER.SC "Liste over matr.- og not.-versioner pr. jnr. svarende til sim
MAXMAT.SC "Find største matrnr i ejerlav"
MBX_STAFET.C "Videresender besked til SLUFOs mailbox fra remote node"
MBX_UTIL.H "Erstatter global.h - et bedre navn!"
MBX_UTIL.SC "Mailbox utility funktioner"
MO_U.CLD "Kommandoer til MO_FMU"
MO_MU.SC "Forkortet matrikeludskrift"
MO_FMULISTE.CLD "Kommandoer til MO_FMULISTE"
MO_FMULISTE.SC "FMU, listerekvisition"
MO_MU.SC "1. udgave af revideret matrikeludskrift"
NY_DIKKONV.SC "Tildesepareret udgave af do_dikkonv.sc med kommunenr i st.f. in
NY_DIKSAG.SC "Tildesepareret udgave af do_diksag.sc med kommunenr i st.f. ind
PRÖDSTAT.SC "Produktionsstatistik"
PRODSTAT_SDR_J.SC "Sønderjysk produktionsstatistik"
RAPORTOVERSIGT.RW "Udskriver samlet liste over alle rapporter"
RMT_NOTIFY.C "Sende besked til brugerskærm modtaget fra remote node over net
RUL.CLD "Rul af databaser"
RUL.SC "Rul af databaser"
SAGOMFANG.SC "Find ejerlav & matrnr berørt af journalnr[e]"
SIM.CLD "Definitioner af DCL-kommandoer"
SIM_FEJL.C "Fejlhåndteringsprocedure"
SI_LISTE.SC "Inddataliste for en sag"
SLUTMELD.H "Headerfil til slutmelding"
SLUTMELD.MMS "MMS-fil til at danne slutmeldings-prog"
SI_MELD.SC "Ramme til slutmeldingsprogram"
SI_STRUCT_DEF.SH "Definitioner til SQL strukturer m.v. for sagsbehandling"
SL_STYPE_FKT.SC "Sagstypernes funktioner i Slutmelding"
SR_REVISORLISTE.SC "Program til dannelsen af revisorlisteudskrift"
STRSML.C "STRCMP med ÆØÅæøå o.a. nationaltegn"
UDGAAT_MNR.SC "Udgåede matr.nre inden for en periode udskrives s.m. bl.a. ejd-
UGEDAG.C "Returnerer ugedags navn ud fra dag,md,aar"
UGENR.C "Returnerer ugenummer ud fra dag,måned,år"
VENTE_TID.C "Slufo overvåger"
VENTE_TID.VEJL "Vejledning til vente_tid.exe"
VURD_DATA_01.SQL "Årlig ajourføring: Modificerer vurd_data og generer sekundær
XT_FAKTURÄ.RW "Fakturaliste over eksterne opslag i perioden."
XT_FAKTURA.SC "Fakturaoverførsel til FDL af eksterne brugeres opslag"
XT_SENFAKTURA.SC "Til »senere faktura«-kørsel (eksterne opslagskunder) - besti
månedsudgang)."

Kildetekster i biblioteket CMS

Listen findes på næste side.

Listen dannes ved at gå ind i CMS og afgive kommandoen

```
show element/output=cms-elem.lis
```

og dernæst udskrive cms-elem.lis eller hvad man nu har kaldt printfilen.

8-JUL-1994 17:09:17

ABF - Applications Catalog

Name	Owner	Short Remark
adresse_opdat	sim	Opdatere st_adresser i forh. t. st_debitor
ejerlav_opdat	sim	Bruges til opdatering af ejerlavsbetegnelse
hovednotering	sim	hovednotering B
kbh_adresse	sim	Adresse modul for Københavns kommune
kortblad	hc	Kortbladssanering og -opdatering
sim	sim	Sagsbehandlings og Informationssystem for
sim_xt	sim	Eksterne kunders opslag
usr_rettelser	sim	Til rettelse af snit og hovednotnre. m.v.

Place cursor on row and select desired operation from menu.

Kildetekster i Ingres ABF

På næste side gives en oversigt over applikationer i ABF på simre. Det er hovedmenuen i ABF, som er udskrevet. Navne på de egentlige kildetekster i en given applikation fremfindes ved at benytte funktionstaster i ABF.

Det er en udskrift af en fil, der er dannet som et skærmdump ved hjælp af <PF1/p> .