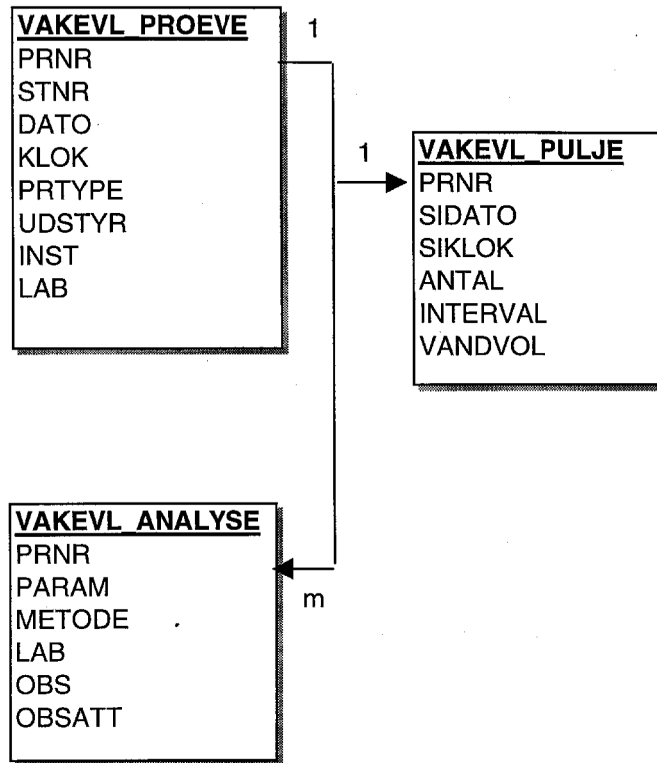


VANDKEMI I VANDLØB



Vandkemidatabasen indeholder stoffkemiske analyser på ferskvand, f.ek. ilt, ph, kvælstof, fosfor osv.

Tabellen VAKEVL_PROEVE beskriver prøven og prøvetagningen. Hvis prøvetypen er en form for puljet prøve findes der yderligere beskrivelse i tabellen VAKEVL_PULJE.

Tabellen VAKEVL_ANALYSE beskriver de analyser, der er foretaget på prøven.

Vakevl_proeve

Pnr	Internt nummer, som binder tabellerne sammen	
Stnr	DMU stationsnummer	
Dato	Dato, hvor prøven er taget	
Klok	Klokkeslæt, hvor prøven er taget	
Prtype	Kode for prøvetypen.	Ko_prtype
Udstyr	Kode for prøvetagningsudstyr.	Ko_udstyr
Inst	Kode for institution, som ejer prøven.	Ko_institut
Lab	Kode for laboratorium, som har analysret prøven.	Ko_institut

Vakevl_analyse

Pnr	Internt nummer, som binder tabellerne sammen	
Param	Kode for parameter, der er analyseret på prøven	Ko_param, Ko_enhed
Metode	Kode for analysemetode	Ko_metode
Lab	Kode for laboratorium, som har foretaget analysen	Ko_institut
Obs	Værdien på analysen	
Obsatt	Attribut til værdien. >, <, !, *	

Vakevl_pulje

Pnr	Internt nummer, som binder tabellerne sammen	
Sidato	Slutdato for prøvetagningen	
Siklok	Slutklokkeslæt for prøvetagningen	
Antal	Antal prøver/delprøver	
Interval	Interval mellem prøverne	
Vandvol	Styrevandføring for en prøvetagning ved flowpuljede prøver	

FEVL MAALING
STNR
DATO
KLOK
METODE
PARAM
OBS
OBSATT
INST

Tabellen FEVL_MAAALING beskriver en feltmåling foretaget i vandløbet i forbindelse med udtagning af prøver til stoffkemiske analyser. Det kan være ilt, ph.

FEVL_MAALING

STNR	DMU-stationsnummer
DATO	Dato for feltmålingen
KLOK	Klokkeslæt for feltmålingen
METODE	Kode for en målingsmetode
PARAM	Kode for typen af feltmåling
OBS	Værdien af feltmålingen
OBSATT	Attribut til værdien. <, >
INST	Kode for institution, som ejer feltmålingen

KODELISTER

Ko_metode
Ko_param, Ko_enhed
Ko_institut

BEREGNET

Stnr
Dato
Klok
Sidato
Siklok
Periode
Prmeto
Param
Enhed
Obs
Inst
Sttrmeto

Tabellen indeholder beregnede
stoftransporter via vandløbet.
Data er beregnet på grundlag af
vandkemiske koncentrationer og
målte døgnmiddelvandføringer
på stationen.

Beregnet

Stnr	DMU-stationsnummer
Dato	Startdato for stoftransportberegningen
Klok	Startklokkeslæt for stoftransportberegningen
Sidato	Slutdato for stoftransportberegningen
Siklok	Slutklokkeslæt for stoftransportberegningen
Periode	Kode for perioden som beregningen dækker
Prmeto	Kode for prøvetagningsstrategi for de anvendte koncentrationer
Param	Kode for analyseparameter, beregningen er foretaget på
Enhed	Enheden for transporten (Afhængig af perioden)
Obs	Beregningens resultat
Inst	Kode for institution, som 'ejer' beregningen
Sttrmeto	Kode for beregningsmetode

Kodeliste

Ko_periode
Ko_prmetode
Ko_param
Ko_enhed
Ko_institut
Ko_sttr_metode