

**Indhold:**

Danske skibes fragtindtægter ved udenrigsfart 1997..... 1

**Danske skibes fragtindtægter ved udenrigsfart 1997**

Danske rederiers samlede fragtindtægter ved danske skibes udenrigsfart for dansk eller udenlandsk regning er for 1997 opgjort til 20,2 mia. kr. Det er 2,3 mia. kr. eller 13 pct. mere end i 1996. Stigningen svarer nogenlunde til udviklingen i dollarkursen.

13,2 mia. kr. hidrører fra sejlads i liniefart. Det svarer til 2/3 af de danske skibes samlede fragtindtægter ved udenrigsfart. Liniefarten har fra 1996 til 1997 haft en fremgang i fragtindtægterne på 1,3 mia. kr. eller 11 pct. Den lidt mindre stigning for liniefarten skyldes vigende fragtrater.

Bruttofragtindtægterne ved tankskibsfart er steget med 0,3 mia. kr. svarende til 13 pct. fra 1996 til 1997.

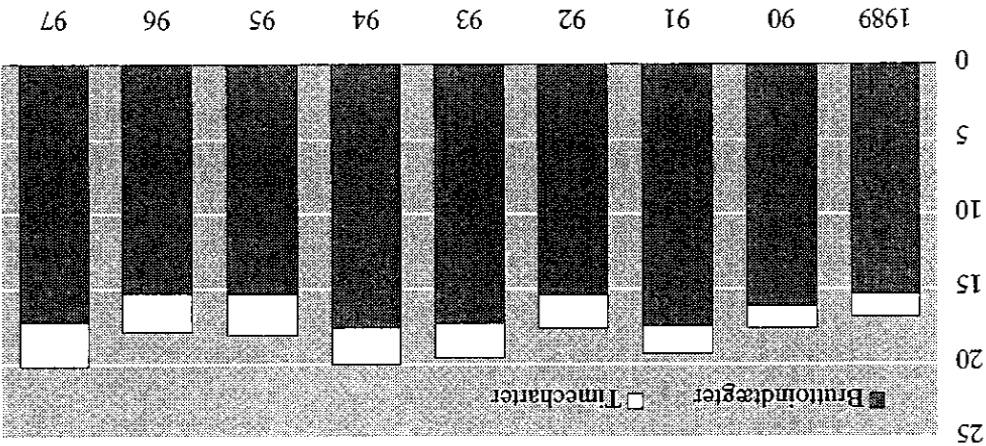
Tørlastskibenes bruttofragtindtægter er gået frem med 0,3 mia. kr. Det er en stigning på 33 pct. som skyldes dels den høje dollarkurs, dels bedre fragtrater i begyndelsen af 1997.

Indtægterne ved timecharter af danske skibe til udenlandske rederier lå i 1997 0,4 mia. kr. eller 16 pct. højere end i 1996.

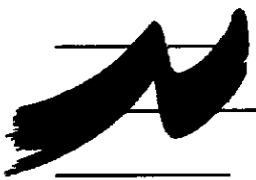
**Højere  
Fragtindtægter**

**Samlet fragtindtægt 1989-1997**

Mia. kr.



Figur



—  
10  
94  
93  
95  
21  
97  
96  
93  
99  
98  
45  
59  
35  
36  
—  
97  
—  
—  
38

Af den samlede bruttofragtindtægt indsejledes 95 pct. ved fart mellem udenlandske havne jf. tabel 1. Timecharterindtægterne androg i 1997 3,0 mia. kr. svarende til 15 pct. af de samlede fragtindtægter ved udenrigsfart.

I tabel 2 er bruttofragtindtægterne fordelt efter 23 geografiske områder, hvorimellem sejladsen har fundet sted.

Tabel 3 viser timecharterindtægten fordelt efter betragters nationalitet.

Statistikken opgøres på grundlag af årlige indberetninger fra alle privatejede danske rederier, som råder over danske last- eller passagerskibe på mindst 250 BT. Bruttofragtindtægterne omfatter rederernes fragtindtjening med såvel egne som char-trede skibe.

Timecharterindtægten omfatter charterindtægter ved danskflagede last- og passagerskibes sejlads for udenlandsk regning. I modsætning til bruttofragtindtægterne inkluderes udgifter til bunkers og havnepenge mv. ikke i timecharterbeløbet.

Sonja Merckelsen, tlf. 39 17 33 68.

En tilsvarende opgørelse for 1996 er offentliggjort i indeværende serie 1997:31.

Tabel 1.

Handelsflådens fragtindtægter ved udenrigsfart 1993-1997

	1993	1994	1995	1996	1997
Samlet fragtindtægt	19 597,9	20 053,5	18 111,7	17 883,4	20 209,3
Bruttofragtindtægt					
Bruttoindtægter i alt	17 285,3	17 594,0	15 320,2	15 283,7	17 203,4
Mellem fremmede lande	16 333,5	16 620,2	14 528,3	14 498,9	16 375,4
Til Danmark fra udlandet	490,4	478,5	411,6	243,0	273,8
Fra Danmark til udlandet	461,4	495,3	380,2	541,8	554,2
Liniefart i alt	12 921,3	13 438,5	11 614,5	11 934,6	13 234,0
Mellem fremmede lande	12 234,0	12 711,4	11 092,2	11 372,9	12 663,6
Til Danmark fra udlandet	291,2	306,1	212,5	88,4	104,8
Fra Danmark til udlandet	396,1	421,1	309,8	473,2	465,7
Tørstaskibe i trampfart i alt	1 685,1	1 283,8	1 055,8	923,5	1 232,3
Mellem fremmede lande	1 476,1	1 082,6	834,8	748,3	1 043,5
Til Danmark fra udlandet	161,2	152,8	178,3	128,0	138,1
Fra Danmark til udlandet	47,7	48,4	42,6	47,2	50,8
Tankskibe i trampfart i alt	2 678,9	2 871,7	2 649,9	2 425,6	2 737,1
Mellem fremmede lande	2 623,4	2 826,2	2 601,4	2 377,6	2 668,4
Til Danmark fra udlandet	38,0	19,6	20,8	26,6	31,0
Fra Danmark til udlandet	17,6	25,8	27,8	21,4	37,8
Timecharterindtægt					
Timecharter for udenlandsk regning i alt	2 312,5	2 459,5	2 791,6	2 599,7	3 005,9
Tankskibe	611,4	572,2	749,1	683,1	825,0
Andre skibe	1 701,1	1 887,3	2 042,5	1 916,5	2 180,9

mio. kr.

Bruttofragtindtægt med danske skibe i udenrigsfart, fordelt på geografiske områder. 1997

I fart fra Danmark	Skandi- navien	Rusland, Polen og De Baltiske Lande	Øst- europ i øvrigt	Tyskland	UK og Irland	Frankrig	Holland	Europa og i øvrigt	I fart til
Danmark	29,8	17,6	0,1	5,4	4,0	0,9	6,0	8,0	Skandinavien
17,4	77,9	6,9	1,7	8,6	12,4	3,9	18,6	19,5	Rusland, Polen og De Baltiske Lande
19,2	15,4	6,8	3,2	1,9	11,4	3,2	27,2	13,8	Østeuropa i øvrigt
0,0	10,0	2,0	2,0	1,0	7,2	3,4	6,3	1,7	Tyskland
5,2	29,4	7,0	3,6	0,9	12,5	1,3	5,4	9,0	U.K. og Irland
260,6	31,7	13,9	8,2	81,6	88,6	18,4	78,8	42,7	Frankrig
6,7	24,1	9,7	0,8	3,1	29,1	12,8	17,3	26,4	Holland og Belgien
7,6	67,6	16,3	9,7	3,8	64,9	13,1	6,6	48,4	Europa i øvrigt
25,4	61,0	13,3	7,5	15,7	35,4	22,9	17,7	103,2	Nærøsten
1,9	1,7	0,4	0,0	1,7	7,6	6,3	3,5	5,0	Nordafrika
5,9	23,9	3,2	4,8	7,8	12,9	14,9	38,0	14,8	Vestafrika
10,1	14,0	6,6	4,0	31,6	94,6	38,1	89,6	97,5	Syd- og Østafrika
3,5	8,6	1,6	2,1	14,5	36,8	18,7	19,5	36,5	Mellemøsten
9,7	3,3	5,0	21,7	8,0	12,4	10,8	15,8	53,6	Forinden
3,5	10,7	3,9	2,8	8,3	2,3	0,4	7,0	8,7	Japan, Korea mv.
62,7	230,4	15,0	5,9	40,0	65,3	10,7	57,2	95,9	Kina inkl. Hongkong
13,3	56,2	10,5	4,4	33,1	69,6	8,6	44,1	69,3	Østasien i øvrigt
13,2	80,8	15,6	1,8	30,3	21,9	4,3	37,5	26,3	Sydøstasien
22,8	131,4	20,5	8,0	27,1	55,2	15,6	52,3	74,2	Australien mv.
2,0	6,7	0,8	0,3	7,6	23,3	6,8	13,7	12,5	USA og Canada
48,0	144,5	18,8	19,8	137,8	119,9	106,2	195,5	249,8	Mellemamerika
9,2	2,5	2,5	0,5	12,2	4,1	1,4	16,0	21,4	Sydamerika
6,5	22,7	6,2	3,4	11,9	11,8	15,3	34,7	20,9	<b>Bruttofragtindtægt i alt</b>
<b>554,2</b>	<b>1 084,5</b>	<b>204,0</b>	<b>116,2</b>	<b>493,8</b>	<b>803,2</b>	<b>337,7</b>	<b>808,2</b>	<b>1 058,7</b>	Limiefart
465,7	654,8	109,6	45,5	440,4	494,2	185,0	538,4	710,1	Trampfart: Tørlastskibe
50,8	124,9	43,8	28,2	25,7	77,2	56,3	88,0	96,3	Trampfart: Tankskibe
37,8	304,8	50,6	42,5	27,7	231,8	96,5	181,7	252,3	

mio. kr.

Tabel 2 (fortsat). Bruttofragtindtægt med danske skibe i udenrigsfart, fordelt på geografiske områder. 1997

I fart fra	I fart til									
	Nær-østen	Nord-afrika	Vest-afrika	Syd- og Øst-afrika	Mellem-østen	For-Indien	Japan, Korea mv.	Kina inkl. Østasien	Hong-kong	i øvrigt
Danmark	0,0	4,0	3,2	67,3	0,5	1,6	3,4	23,3	32,1	5,4
Skandinaven	-	0,9	6,1	0,5	1,6	4,6	59,5	69,6	9,9	9,9
Rusland, Polen og De Baltiske Lande	-	1,0	8,8	0,9	0,1	2,6	25,4	38,0	7,7	7,7
Østeuropa i øvrigt	-	1,3	0,8	3,4	4,9	1,7	18,5	44,8	2,8	2,8
Tyskland	-	7,5	5,5	3,2	0,2	9,4	67,3	112,5	13,9	13,9
U.K. og Irland	0,9	5,1	22,2	14,7	3,3	9,3	113,0	176,2	34,7	34,7
Frankrig	0,1	6,4	29,0	3,0	1,7	1,3	8,1	36,7	4,0	4,0
Holland og Belgien	-	8,4	35,8	7,4	18,9	6,8	135,0	137,2	23,6	23,6
Europa i øvrigt	1,1	15,5	108,9	23,4	74,4	9,9	115,4	136,3	17,1	17,1
Nærøsten	-	3,1	0,5	1,3	24,2	0,6	1,5	1,3	0,9	0,9
Nordafrika	-	1,0	12,0	1,4	4,9	1,3	44,4	32,8	0,8	0,8
Vestafrika	0,6	8,9	16,5	5,3	5,8	2,2	82,9	217,3	44,7	44,7
Syd- og Østafrika	0,0	3,3	2,5	3,0	5,8	2,2	5,6	18,9	3,5	3,5
Mellemøsten	0,0	6,4	1,7	1,9	7,1	5,1	19,0	12,8	8,6	8,6
Forindien	0,9	0,1	22,5	21,7	33,0	0,5	11,8	15,3	4,0	4,0
Japan, Korea mv.	-	85,5	37,6	13,2	609,9	34,1	2,8	67,2	14,5	14,5
Kina inkl. Hongkong	0,0	0,5	30,7	5,5	33,3	33,9	39,0	0,3	33,1	33,1
Østasien i øvrigt	-	27,8	22,6	3,8	63,1	4,8	81,2	33,3	8,4	8,4
Sydøstasien	0,2	2,9	53,0	4,5	50,4	8,3	14,0	7,5	18,8	18,8
Australien mv.	0,0	0,1	0,2	3,3	0,2	0,0	22,7	4,9	2,2	2,2
USA og Canada	1,6	15,5	98,1	30,6	92,3	95,1	243,2	515,0	261,8	261,8
Mellemamerika	-	0,1	3,0	1,2	0,7	10,9	56,7	105,5	57,3	57,3
Sydamerika	-	0,8	8,1	4,0	10,3	4,3	83,5	110,6	30,0	30,0
<b>Bruttofragtindtægt i alt</b>	<b>5,5</b>	<b>206,3</b>	<b>529,2</b>	<b>224,5</b>	<b>1 046,2</b>	<b>253,8</b>	<b>1 274,0</b>	<b>1 926,2</b>	<b>607,7</b>	<b>607,7</b>
Limiefart	1,2	118,0	491,7	114,4	47,4	217,2	1 239,1	1 901,5	565,8	565,8
Trampfart: Tørlastskibe	3,5	14,9	21,3	105,4	26,7	17,4	24,4	22,7	29,0	29,0
Trampfart: Tankskibe	0,9	73,4	16,2	4,8	972,0	19,2	10,6	2,0	12,9	12,9

mio. kr.

Bruttofragtindtægt med danske skibe i udenrigs fart, fordelt på geografiske områder, 1997

I fart fra		I fart til	
Sydøst-	Austra-	asien mv.	asien mv.
USA og	Canada	amerika	amerika
Mellem-	Syd-	Brutto-	Limiefart
indtægt	indtægt	fragt	fragt
i alt	Tørlast-	skibe	Tank-
	skibe	skibe	skibe
	Trampfart		
Danmark	20,6	0,3	17,6
Skandinavien	33,0	0,1	61,1
Rusland, Polen og	38,4	13,1	75,4
De Baltiske Lande	12,2	1,1	16,4
Østeuropa i øvrigt	51,1	0,1	76,6
Tyskland	133,7	4,6	314,6
U.K. og Irland	18,2	0,0	117,3
Frankrig	86,7	1,7	154,5
Holland og Belgien	70,2	0,8	82,0
Europa i øvrigt	5,5	0,2	5,9
Nærøsten	6,2	1,4	28,9
Nordafrika	84,8	0,4	163,0
Vestafrika	7,0	0,4	42,7
Syd- og Østafrika	19,9	1,4	135,5
Mellemøsten	14,3	6,7	45,3
Forinden	80,1	51,1	490,9
Japan, Korea mv.	40,9	5,1	324,5
Kina inkl. Hongkong	33,9	6,6	238,0
Østasien i øvrigt	22,0	121,8	545,5
Sydøstasien	15,7	4,0	82,3
Australien mv.	381,9	54,0	24,6
USA og Canada	55,6	3,7	114,5
Mellemamerika	52,8	3,5	122,2
Sydamerika	1 284,8	282,2	3 279,7
Bruttofragtindtægt i alt	1 284,8	282,2	3 279,7
Limiefart	1 140,5	128,2	2 975,3
Trampfart: Tørlastskibe	66,6	154,1	74,2
Trampfart: Tankskibe	77,7	-	230,1
			44,5
			12,1
			68,8
			1 232,3
			370,2
			13 234,0
			17 203,4
			13 234,0
			561,1
			630,0
			25,1
			25,6
			561,7
			3 044,6
			2 752,3
			179,8
			252,6
			0,6
			48,2
			1 401,1
			1 005,5
			177,4
			31,5
			514,3
			683,6
			18,5
			2,8
			39,7
			902,6
			838,4
			19,7
			7,4
			1 424,4
			2 134,5
			40,6
			24,1
			3,4
			2,5
			229,6
			134,2
			55,0
			7,4
			702,8
			44,5
			19,7
			31,5
			137,8
			218,2
			37,4
			35,4
			237,8
			54,6
			28,6
			72,4
			26,1
			42,8
			2 737,1
			1 232,3
			13 234,0
			17 203,4
			13 234,0
			561,1
			630,0
			25,1
			25,6
			561,7
			3 044,6
			2 752,3
			179,8
			252,6
			0,6
			48,2
			1 401,1
			1 005,5
			177,4
			31,5
			514,3
			683,6
			18,5
			2,8
			39,7
			902,6
			838,4
			19,7
			7,4
			1 424,4
			2 134,5
			40,6
			24,1
			3,4
			2,5
			229,6
			134,2
			55,0
			7,4
			702,8
			44,5
			19,7
			31,5
			137,8
			218,2
			37,4
			35,4
			237,8
			54,6
			28,6
			72,4
			26,1
			42,8
			2 737,1
			1 232,3
			13 234,0
			17 203,4
			13 234,0
			561,1
			630,0
			25,1
			25,6
			561,7
			3 044,6
			2 752,3
			179,8
			252,6
			0,6
			48,2
			1 401,1
			1 005,5
			177,4
			31,5
			514,3
			683,6
			18,5
			2,8
			39,7
			902,6
			838,4
			19,7
			7,4
			1 424,4
			2 134,5
			40,6
			24,1
			3,4
			2,5
			229,6
			134,2
			55,0
			7,4
			702,8
			44,5
			19,7
			31,5
			137,8
			218,2
			37,4
			35,4
			237,8
			54,6
			28,6
			72,4
			26,1
			42,8
			2 737,1
			1 232,3
			13 234,0
			17 203,4
			13 234,0
			561,1
			630,0
			25,1
			25,6
			561,7
			3 044,6
			2 752,3
			179,8
			252,6
			0,6
			48,2
			1 401,1
			1 005,5
			177,4
			31,5
			514,3
			683,6
			18,5
			2,8
			39,7
			902,6
			838,4
			19,7
			7,4
			1 424,4
			2 134,5
			40,6
			24,1
			3,4
			2,5
			229,6
			134,2
			55,0
			7,4
			702,8
			44,5
			19,7
			31,5
			137,8
			218,2
			37,4
			35,4
			237,8
			54,6
			28,6
			72,4
			26,1
			42,8
			2 737,1
			1 232,3
			13 234,0
			17 203,4
			13 234,0
			561,1
			630,0
			25,1
			25,6
			561,7
			3 044,6
			2 752,3
			179,8
			252,6
			0,6
			48,2
			1 401,1
			1 005,5
			177,4
			31,5
			514,3
			683,6
			18,5
			2,8
			39,7
			902,6
			838,4
			19,7
			7,4
			1 424,4
			2 134,5
			40,6
			24,1
			3,4
			2,5
			229,6
			134,2
			55,0
			7,4
			702,8
			44,5
			19,7
			31,5
			137,8
			218,2
			37,4
			35,4
			237,8
			54,6
			28,6
			72,4
			26,1
			42,8
			2 737,1
			1 232,3
			13 234,0
			17 203,4
			13 234,0
			561,1
			630,0
			25,1
			25,6
			561,7
			3 044,6
			2 752,3
			179,8
			252,6
			0,6
			48,2
			1 401,1
			1 005,5
			177,4
			31,5
			514,3
			683,6
			18,5
			2,8
			39,7
			902,6
			838,4
			19,7
			7,4
			1 424,4
			2 134,5
			40,6
			24,1
			3,4
			2,5
			229,6
			134,2
			55,0
			7,4
			702,8
			44,5
			19,7
			31,5
			137,8
			218,2
			37,4
			35,4
			237,8
			54,6
			28,6
			72,4
			26,1
			42,8
			2 737,1

Tabel 3. Timecharterindtægt efter befragters nationalitet

Befragter fra		Befragter fra	
1996	1997	1996	1997
mio. kr.		mio. kr.	
Island	22,2	76,0	117,4
Norge	280,7	363,9	214,0
Sverige	85,6	78,4	11,7
Finland	1,4	-	11,1
Sovjet/Østeuropa	-	0,3	268,4
Tyskland	29,7	19,1	58,9
England	462,1	599,0	350,2
Irland	-	14,1	-
Holland	23,9	12,1	196,5
Belgien	26,0	17,2	185,4
Frankrig	13,9	29,6	184,1
Portugal	-	-	2,7
Spanien	2,9	45,0	50,0
Italien	6,4	5,9	89,6
Grækenland	-	-	1,5
Europa i øvrigt	39,5	21,9	4,4
Mellemøsten/Saudi Arabien	67,5	23,0	17,1
Nordafrika	21,8	-	0,4
			160,5
			123,2
			171
			4,4
			44,5
			114,7
			50,0
			2,7
			185,4
			11,9
			135,8
			196,5
			-
			304,2
			350,2
			14,9
			424,7
			268,4
			111,7
			11,1
			78,4
			11,1
			111,7
			268,4
			58,9
			350,2
			14,9
			424,7
			268,4
			111,7
			11,1
			78,4
			11,1
			111,7
			268,4
			58,9
			350,2
			14,9
			424,7
			268,4
			111,7
			11,1
			78,4
			11,1
			111,7
			268,4
			58,9
			350,2
			14,9
			424,7
			268,4
			111,7
			11,1
			78,4
			11,1
			111,7
			268,4
			58,9
			350,2
			14,9
			424,7
			268,4
			111,7
			11,1
			78,4
			11,1
			111,7
			268,4
			58,9
			350,2
			14,9
			424,7
			268,4
			111,7
			11,1
			78,4
			11,1
			111,7
			268,4
			58,9
			350,2
			14,9
			424,7
			268,4
			111,7
			11,1
			78,4
			11,1
			111,7
			268,4
			58,9
			350,2
			14,9
			424,7
			268,4
			111,7
			11,1
			78,4
			11,1
			111,7
			268,4
			58,9
			350,2
			14,9
			424,7
			268,4
			111,7
			11,1
			78,4
			11,1
			111,7
			268,4
			58,9
			350,2
			14,9
			424,7
			268,4
			111,7
			11,1
			78,4
			11,1
			111,7
			268,4
			58,9
			350,2
			14,9
			424,7
			268,4
			111,7
			11,1
			78,4
			11,1
			111,7
			268,4
			58,9
			350,2
			14,9
			424,7
			268,4
			111,7
			11,1
			78,4
			11,1
			111,7
			268,4
			58,9
			350,2
			14,9
			424,7
			268,4
			111,7
			11,1
			78,4
			11,1
			111,7
			268,4
			58,9
			350,2
			14,9
			424,7
			268,4
			111,7
			11,1
			78,4
			11,1
			111,7
			268,4
			58,9
			350,2
			14,9
			424,7
			268,4
			111,7
			11,1
			78,4
			11,1
			111,7
			268,4
			58,9
			350,2
			14,9
			424,7
			268,4
			111,7
			11,1
			78,4
			11,1
			111,7
			268,4
			58,9
			350,2
			14,9
			424,7
			268,4
			111,7
			11,1
			78,4
			11,1
			111,7
			268,4
			58,9
			350,2
			14,9
			424,7
			268,4
			111,7
			11,1
			78,4
			11,1
			111,7
			268,4
			58,9
			350,2
			14,9
			424,7
			268,4
			111,7
			11,1
			78,4
			11,1
			111,7
			268,4
			58,9
			350,2
			14,9
			424,7
			268,4
			111,7
			11,1
			78,4
			11,1
			111,7
			268,4
			58,9
			350,2
			14,9
			424,7
			268,4
			111,7
			11,1
			78,4
			11,1
			111,7
			268,4
			58,9
			350,2
			14,9
			424,7
			268,4
			111,7
			11,1
			78,4
			11,1
			111,7
			268,4
			58,9
			350,2
			14,9
			424,7
			268,4
			111,7
			11,1
			78,4
			11,1
			111,7
			268,4
			58,9
			350,2
			14,9
			424,7
			268,4
			111,7
			11,1
			78,4
			11,1
			111,7
			268,4
			58,9
			350,2
			14,9
			424,7
			268,4
			111,7
			11,1
			78,4
			11,1
			111,7
			268,4
			58,9
			350,2
			14,9
			424,7
			268,4
			111,7
			11,1
			78,4
			11,1
			111,7
			268,4
			58,9
			350,2
			14,9
			424,7
			268,4
			111,7
			11,1
			78,4
			11,1
			111,7
			268,4
			58,9
			350,2
			14,9
			424,7
			268,4
			111,7
			11,1
			78,4
			11,1
			111,7
			268,4
			58,9
			350,2
			14,9
			424,7
			268,4
			111,7
			11,1
			78,4
			11,1
			111,7
			268,4
			58,9
			350,2
			14,9
			424,7
			268,4
			111,7
			11,1
			78,4
			11,1
			111,7
			268,4
			58,9
			350,2
			14,9
			424,7
			268,4
			111,7