

MILJØMINISTERIET, DEPARTEMENTET

JOURNALPLAN

FOR PERIODEN

1/11 1989 - 31/12 1994

(Journalplan med ændringer pr. 1. januar 1993 fortrinsvis i hovedgruppe 3 som følge af Planstyrelsens nedlæggelse og overførelse af sagsområder til Departementet).

80 internationale sager, generelt

81 miljøbeskyttelse

L 1.1.93 82 planlægning

83 fredning

84 skovforvaltning

85 levedsmidler

N 1.1.93 86 planloven

87 reserveret

88 konventioner

89 bilaterale sager

43331 golfbaner

4334 lejrpladser o. lign., campingpladser,
parkeringspladser, kolonihaver

43340 lejrpladser o. lign

43341 campingpladser

43342 pakeringspladser

43343 kolonihaver

4335 lystbådehavne, klubhuse til søsport

43350 lystbådehavne

43351 klubhuse til søsport

4336 fiskevande

4337 stier

43370 sager vedr. lov om stianlæg m.v. i Københavns
grønne områder

43371 trækstien ved Gudenåen

43372 naturstier, motionsstier, ridestier

4339 andet

434 friluftsrådet, organisation og samarbejde

439 forskelligt

44311 initiativer vedr. råstofundersøgelser og
planlægning

44313 erhvervs- og beskæftigelsesmæssige interesser

44314 kystnedbrydningshensyn

44315 havforurening

44316 ændring af strømforhold og ulemper for sejlads

44317 ulemper for fiskeri

44318 andre samfundsmæssige hensyn

44319 andet

444 anmeldelser (ankesager)

4440 anmeldelser af ret til råstofindvinding

44400 indvinding til eget brug

44401 erhvervsmæssig indvinding

4441 vilkår i anmeldelsessager

4442 forbud i anmeldelsessager

4449 andet

445 tilladelser til råstofindvinding m.v.

4450 tilladelse til råstofindvinding på landjorden

44500 anke af afslag

44501 tilladelse i 1. instans

44502 anke af vilkår i tilladelsessager

c

c

443 råstofundersøgelser og planlægning

4430 landjorden

44300 råstofundersøgelser

44301 initiativer vedr. råstofundersøgelser og planlægning

44302 kontakt til de kommunale organisationer

44303 erhvervs- og bekræftigelsesmæssige interesser

44304 miljøbeskyttelseshensyn, herunder vandforsyning

44305 fredningshensyn, herunder videnskabelige interesser

44306 byudviklingshensyn

44307 landbrugshensyn

44308 andre samfundsmæssige hensyn

44309 andet

4431 nabunden

44310 råstofundersøgelser

45 fortidsmindeforvaltning

450 lovforslag, bekendtgørelser, cirkulærer, vejledninger

4500 forarbejde til lovforslag, bekg. cirk., vejledninger
m.v.

4501 love m.v. indenfor ministeriets øvrige område

4502 andre ministeriers love, bekg. cirk., vejledninger
m.v.

4503 oplysninger om retsregler

4504 henvendelse fra organisationer og private

4505 publikationer m.v.

4507 spørgsmål fra Folketinget

4508 ministerens taler, artikler, møder m.v.

4509 folketingetsbeslutninger m.v.

453 jordfaste fortidsminder (f-sager)

454 fund af fortidsminder (p-sager)

455 tilsyn, vedligeholdelse, restaurering,
beskæftigelsesarbejder, skiltning, politisager,

4550 tilsyn, vedligeholdelse, restaurering (herunder
materialer til restaurering)

4551 beskæftigelsesarbejder

4552 skiltning

4553 politisager

44503 tilladelser til indvinding i mere
end 10 år

c

44509 andre

4451 tilladelser til råstofindvinding på strandbredden

44510 ankesager

c

44511 tilladelse i 1. instans

c

4452 tilladelser til råstofindvinding på havbunden

4453 tilladelser til udforskning på havbunden

449 forskelligt

JOURNALPERIODE:

JOURNALPLAN

459 forskelligt

4590 Geodætisk Institut

4591 medlemskab af foreninger, forbund m.v.

4599 diverse

456 forespørgsler

4560 forespørgsler fra ministeriets øvrige styrelser

4561 forespørgsler fra fredningsplanudvalgene

4562 forespørgsler fra andre om fortidsminder

4563 vejsager

45630 generelt

45631 motorveje

45632 veje i øvrigt

457 arkæologiske undersøgelser

4570 generelt

4571 nationalmuseet

4572 de enkelte lokalmuseer

4573 lokalmuseumstilsynet

4574 amatørarkæologer

458 undersøiske urag og anlæg, skibshistorisk lab., adm.
fred. l. for grønland, hærvejen

4580 undersøiske urag og anlæg, skibshistorisk
laboratorium

4581 administration af fredningsloven for grønland

4582 hærvejen

463 almindelige bevaringssager

4630 bistand til kommunalt bevaringsarbejde

464 bevaringsplanlægning

4640 bevaringsplaner

4641 saneringsplaner

4642 dispositionsplaner

4643 bygningsvedtægter, byplaner, lokalplaner

4644 regionplaner

4645 landskabsanalyser

465 andre sager

4650 beskatning af fredede bygninger

4651 udstillinger

4652 publikationer

4653 inventarbeskyttelse

466 det særlige bygningssyn

467 statens bygningsfredningsfond

469 forskelligt

46 bygningsbevaring

- 460 lovforslag, bekendtgørelser, cirkulærer, vejledninger
 - 4600 forarbejde til lovforslag, bekg. cirk, vejledninger m.v.
 - 4601 love m.v. indenfor ministeriets øvrige område
 - 4602 andre ministeriers love, bkg, cirk, vejledninger m.v.
 - 4603 oplysninger om retsregler
 - 4604 henvendelse fra organisationer og private
 - 4605 publikationer m.v.
 - 4607 spørgsmål fra Folketinget
 - 4608 ministerens taler, artikler, møder m.v.
 - 4609 folketingetsbeslutninger m.v.
- 462 almindelige bygningsfredningssager
 - 4620 fredningslisten
 - 4621 nyfredninger
 - 4622 ophævelse af fredninger
 - 4623 nedrivning og/eller erhvervelse
 - 4624 vanrøgt
 - 4625 bygningssager i øvrigt
 - 4626 deklARATIONER, LÅNEVILKÅR m.v.

81 miljøbeskyttelse

810 miljøbeskyttelse, generelt (handlingsprogrammer)
konferencer m.v.

811 miljøbeskyttelse, herunder erhvervssektoren

812 vandforurening og reserver

813 affald og genanvendelse

814 luftforurening

815 støj

816 energi (konventionel og nuklear energi)

817 kemiske stoffer og produkter (kosmetik)

818 miljøovervågning, -vurdering, -forskning, -dokumentation

819 Spørgsmål og forespørgsler til ministeren fra Folketinget

MILJØMINISTERIETS DEPARTEMENT

JOURNALPERIODE:

JOURNALPLAN

0061 DMU

0062 Miljøstyrelsen

0063 Planstyrelsen

0066 Skov- og naturstyrelsen

0067 DGU

0068 departementet

007 departementets samskrivn. af besv. af generelle forsp.
vedr. hele ministeriet

008 henvendelser fra folketingsudvalg samt finansudvalget

8 internationale spørgsmål

80 internationale sager, generelt

800 generelle internationale miljøsager

801 miljøministeren (herunder møder, besøg, konferencer m.v.)

802 miljøministeren, regeringen og regeringsudvalg

803 miljøministeren, Folketinget og folketingsudvalg

804 Miljøministeriet (herunder koordination, information og lignende)

805 Miljøministeriet, andre ministerier

806 Miljøministeriet, embedsmandsudvalg og specialudvalg

807 Miljøministeriet, besøg fra udlandet (se også bilaterale sager)

808 Miljøministeriet, forespørgsler fra udlandet (se også 89)

809 Spørgsmål og forespørgsler til ministeren fra folketinget

83 Fredning

830 naturforvaltning, generelt (handlingsprogrammer)

831 Fredning, alment

832 flora og fauna

833 landskaber og vandområder

834 bygninger og fortidsminder

835 naturgivne råstoffer

836 friluftsliv

837 Uddannelser og konferencer m.v.

838 data, kortlægning, vurdering, forskning, dokumentation

839 Spørgsmål og forespørgsler til ministeren fra Folketinget

JOURNALPERIODE:

JOURNALPLAN

L 1.1.93 82 planlægning

820 fysisk planlægning, generelt

821 kommune- og lokalplanlægning

822 regionplanlægning

823 landsplanlægning

824 Uddannelser og konferencer m.v.

825

826

827

828

829 Spørgsmål og forespørgsler til ministeren fra Folketinget

85 levedsmidler

850 levedsmidler, generelt (handlingsprogrammer)

851 levedsmidler, alment, herunder forbrugerbeskyttelse
(mærkning)

852 ernæring, næringsstoffer (diætetiske levedsmidler)

853 tilsætningsstoffer

854 levedsmiddelforureninger

855 pesticider, lægemidler, foderstoffer m.v.

856 Legetøj og visse brugsgenstande

857 levedsmiddelstandarder

858 kontrol, vurdering, forskning, dokumentation

859 Spørgsmål og forespørgsler til ministeren fra Folketinget

84 skovforvaltning

840 skovforvaltning, generelt (handlingsprogrammer)

841 skovforvaltning, alment

842 skovbrugsdrift

843 produkter

844 produktforarbejdning

845 produktanvendelse

846 friluftsliv og jagt

847 kortlægning

848

849 Spørgsmål og forespørgsler til ministeren fra Folketinget

MILJØMINISTERIETS DEPARTEMENT

JOURNALPERIODE:

JOURNALPLAN

865 Internationale fagdata og registre

8650 Generelt

8651 Organisationer

8652 Lande

8659 Diverse

866 Møder, kongresser m.v.

8660 Generelt

8661 Organisationer

8662 Lande

8669 Diverse

867 Henvendelser og besøg i og fra udlandet

8670 Generelt

8671 Organisationer

8672 Lande

8673 Diverse

868 FYSISK PLANLÆGNING, GENERELT

8680 Generelt

8681 Lands- og regionplanlægning

8682 Kommuneplanlægning

8683 Sommerhuse, camping

8684 landzoneregulering

8685 anden planlægning

8689 diverse

869 systemeksport, herunder studiebesøg

8690 generelt

8691 organisationer

8692 lande

MILJØMINISTERIETS DEPARTEMENT

JOURNALPERIODE:

JOURNALPLAN

- N 1.1.93
- 86 - lov om planlægning
 - 860 generelt
 - 861 Forespørgsler til miljøminister/Miljøministeriet
 - 8610 spørgsmål fra folketinget
 - 8611 generelt
 - 8612 organisationer
 - 8613 lande
 - 8619 diverse
 - 862 Arbejdsgrupper og udvalg, interne og eksterne
 - 8620 Generelt
 - 8621 Organisationer
 - 8622 Lande
 - 8629 Diverse
 - 863 Koordination af ministeriets internationale sager, information
 - 8630 Generelt
 - 8631 Organisationer
 - 8632 Lande
 - 8639 Diverse
 - 864 Udredning m.v. herunder bistand til internationale opgaver/projekter
 - 8640 Generelt
 - 8641 Organisationer
 - 8642 Lande
 - 8649 Diverse

874 Udredning m.v. herunder bistand til internationale opgaver/projekter

8740 Generelt

8741 Organisationer

8742 Lande

8749 Diverse

875 Internationale fagdata og registre

8750 Generelt

8751 Organisationer

8752 Lande

8759 Diverse

876 Møder, kongresser m.v.

8760 Generelt

8761 Organisationer

8762 Lande

8769 Diverse

877 Henvendelser og besøg i og fra udlandet

8770 Generelt

8771 Organisationer

8772 Lande

8779 Diverse

8 INTERNATIONALE SAGER

N 1.1.93 87 trafik og miljø

870 Generelt

871 Forespørgsler til miljøminister/Miljøministeriet

8710 spørgsmål fra folketinget

8711 generelt

8712 organisationer

8713 lande

8719 diverse

872 Arbejdsgrupper og udvalg, interne og eksterne

8720 Generelt

8721 Organisationer

8722 Lande

8729 Diverse

873 Koordination af ministeriets internationale sager, information

8730 Generelt

8731 Organisationer

8732 Lande

8739 Diverse

JOURNALPERIODE:

JOURNALPLAN

9 forskelligt

0036 Skov- og naturstyrelsen

0037 DGU

0038 departementet

004 kommissioner, udvalg, arbejdsgrupper og lign. nedsat af andre ministerier m.v.

005 ministeriets kommissioner, udvalg, arbejdsgrupper m.v.

0050 ministeriet som helhed

0051 DMU

0052 Miljøstyrelsen

0053 Planstyrelsen

0056 Skov- og naturstyrelsen

0057 DGU

0058 departementet

006 rationalisering og statslig planlægning

0060 ministeriet som helhed

JOURNALPERIODE:

JOURNALPLAN

88 konventioner

89 bilaterale sager

OVERSIGT OVER BILAG b

c187 Vallensbæk

c189 Værløse

c200 Frederiksborg amtskommune

c201 Allerød

c205 Birkerød

c207 Farum

c208 Fredensborg-Humlebæk

c209 Frederikssund

c211 Frederiksuærk

c213 Græsted-Gilleleje

c215 Helsingø

c217 Helsingør

c219 Hillerød

c221 Hundested

c223 Hørsholm

c225 Jægerspris

c227 Karlebo

c229 Skibby

c231 Skævinge

c233 Slangerup

OVERSIGT OVER BILAG b

- c100 hovedstadsrådet
- c101 København
- c147 Frederiksberg
- c150 Københavns amtskommune
- c151 Ballerup
- c153 Brøndby
- c155 Dragør
- c157 Gentofte
- c159 Gladsaxe
- c161 Glostrup
- c163 Herlev
- c165 Albertslund
- c167 Hvidovre
- c169 Høje-Tåstrup
- c171 Ledøje-Smørum
- c173 Lyngby-Tårnbæk
- c175 Rødovre
- c181 Søllerød
- c183 Thorslunde-Ishøj
- c185 Tårnby

OVERSIGT OVER BILAG b

c313 Haslev

c315 Holbæk

c317 Huidebæk

c319 Høng

c321 Jernløse

c323 Kalundborg

c325 Korsør

c327 Nykøbing-Rørvig

c329 Ringsted

c331 Skælskør

c333 Slagelse

c335 Sorø

c337 Stenlille

c339 Svinninge

c341 Tornved

c343 Trundholm

c345 Tølløse

c350 Storstrøms amtskommune

c351 Fakse

c353 Fladså

c355 Holeby

OVERSIGT OVER BILAG b

c235 Stenløse

c237 Ølstykke

c250 Roskilde Amtskommune

c251 Bramsnæs

c253 Greve

c255 Gundsø

c257 Hvalsø

c259 Køge

c261 Lejre

c263 Ramsø

c265 Roskilde

c267 Skoubo

c269 Solrød

c271 Vallø

c300 Vestsjællands amtskommune

c301 Bjergsted

c303 Dianalund

c305 Dragsholm

c307 Fuglebjerg

c309 Gørlev

c311 Hashøj

OVERSIGT OVER BILAG b

c400 Bornholms amtskommune

c401 Allinge-Gudhjem

c403 Hasle

c405 Neksø

c407 Rønne

c409 Akirkeby

c411 Christiansø

c420 Fyns amtskommune

c421 Assens

c423 Bogense

c425 Broby

c427 Egebjerg

c429 Ejby

c431 Fåborg

c433 Glamsbjerg

c435 Gudme

c437 Hårby

c439 Kerteminde

c441 Langeskov

c443 Marstal

c445 Middelfart

OVERSIGT OVER BILAG b

c357 Holmegård
c359 Højreby
c361 Langebæk
c363 Maribo
c365 Møn
c367 Nakskov
c369 Nykøbing Falster
c371 Nysted
c373 Næstved
c375 Nørre-Alslev
c377 Præstø
c379 Raunsborg
c381 Rudbjerg
c383 Rødby
c385 Rønnede
c387 Sakskøbing
c389 Stevns
c391 Stubbekøbing
c393 Suså
c395 Sydfalster
c397 Vordingborg

OVERSIGT OVER BILAG b

c500 Sønderjyllands amtskommune

c501 Augustenborg

c503 Bøv

c505 Bredebro

c507 Broager

c509 Christiansfeld

c511 Gram

c513 Gråsten

c515 Haderslev

c517 Højer

c519 Lundtofte

c521 Løgumkloster

c523 Nordborg

c525 Nørre-Rangstrup

c527 Rødding

c529 Rødekro

c531 Skærbæk

c533 Sundeved

c535 Sydals

c537 Sønderborg

OVERSIGT OVER BILAG b

c447 Munkebo

c449 Nyborg

c451 Nørre-Aby

c461 Odense

c471 Otterup

c473 Ringe

c475 Rudkøbing

c477 Ryslinge

c478 Svendborg

c481 Sydlangeland

c483 Søndersø

c485 Tommerup

c487 Tranekær

c489 Ullerslev

c491 Vissenbjerg

c493 Ærøskøbing

c495 Ørbæk

c497 Arslev

c499 Arup

OVERSIGT OVER BILAG b

c600 Vejle amtskommune

c601 Brædstrup

c603 Børkop

c605 Egtved

c607 Fredericia

c609 Gedved

c611 Give

c613 Hedensted

c615 Horsens

c617 Jelling

c619 Juelsminde

c621 Kolding

c623 Lunderskov

c625 Nørre-Snede

c627 Tørring-Uldum

c629 Vamdrup

c631 Vejle

c650 Ringkøbing amtskommune

c651 Aulum-Haderup

c653 Brande

0117 DGU

0118 departementet

012 chefmøder generelt

013 direktørmøder

014 miljø- og levedsmiddelchefmøder

015 planlægningschefmøder

016 sekretariatschefmøder

017 departementets og styrelsernes interne chefmøder

0170 plenummøder

0171 DMU

0172 Miljøstyrelsen

0173 Planstyrelsen

0176 Skov- og naturstyrelsen

0177 DGU

0178 departementet

OVERSIGT OVER BILAG b

c539 Tinglev

c541 Tønder

c543 Uojens

c545 Abenrå

c550 Ribe amtskommune

c551 Billund

c553 Blåbjerg

c555 Blåvandshug

c557 Bramminge

c559 Brørup

c561 Esbjerg

c563 Fanø

c565 Grindsted

c567 Helle

c569 Holsted

c571 Ribe

c573 Varde

c575 Vejen

c577 Ølgod

OVERSIGT OVER BILAG b

- c707 Grenå
- c709 Hädsten
- c711 Halmel
- c713 Hinnerup
- c715 Hørning
- c717 Langå
- c719 Mariager
- c721 Midt-Djurs
- c723 Nørhald
- c725 Nørre-Djurs
- c727 Odder
- c729 Purhus
- c731 Randers
- c733 Rosenholm
- c735 Rougsø
- c737 Ry
- c739 Rønde
- c741 Samsø
- c743 Silkeborg
- c745 Skanderborg

c655 Egvad

c657 Herning

c659 Holmsland

c661 Holstebro

c663 Ikast

c665 Lemvig

c667 Ringkøbing

c669 Skjern

c671 Struer

c673 Thyborøn-Harboøre

c675 Thyholm

c677 Trehøje

c679 Ulfborg-Vemb

c681 Videbæk

c683 Vinderup

c685 Askov

c700 Arhus amtskommune

c701 Ebeltoft

c703 Galten

c705 Gjern

OVERSIGT OVER BILAG b

c800 Nordjyllands amtskommune

c801 Arden

c803 Broust

c805 Brønderslev

c807 Dronninglund

c809 Farsø

c811 Fjerritslev

c813 Frederikshaavn

c815 Hadsund

c817 Hals

c819 Hirtshals

c821 Hjørring

c823 Hobro

c825 Læsø

c827 Løgstør

c829 Løkken-Urå

c831 Nibe

c833 Nørager

c835 Pandrup

c837 Sejflod

OVERSIGT OVER BILAG b

c747 Sønderhald

c749 Them

c751 Århus

c760 Uiborg amtskommune

c761 Bjerringbro

c763 Fjends

c765 Hanstholm

c767 Huorslev

c769 Karup

c771 Kjellerup

c773 Morsø

c775 Moldrup

c777 Sallingsund

c779 Skive

c781 Spøttrup

c783 Sundsøre

c785 Sydthy

c787 Thisted

c789 Tjele

c791 Uiborg

c793 Alestrup

OVERSIGT OVER BILAG b

c923 Narssaq

c925 Sukkertoppen

c927 Umanak

c929 Upernavik

c941 Thule

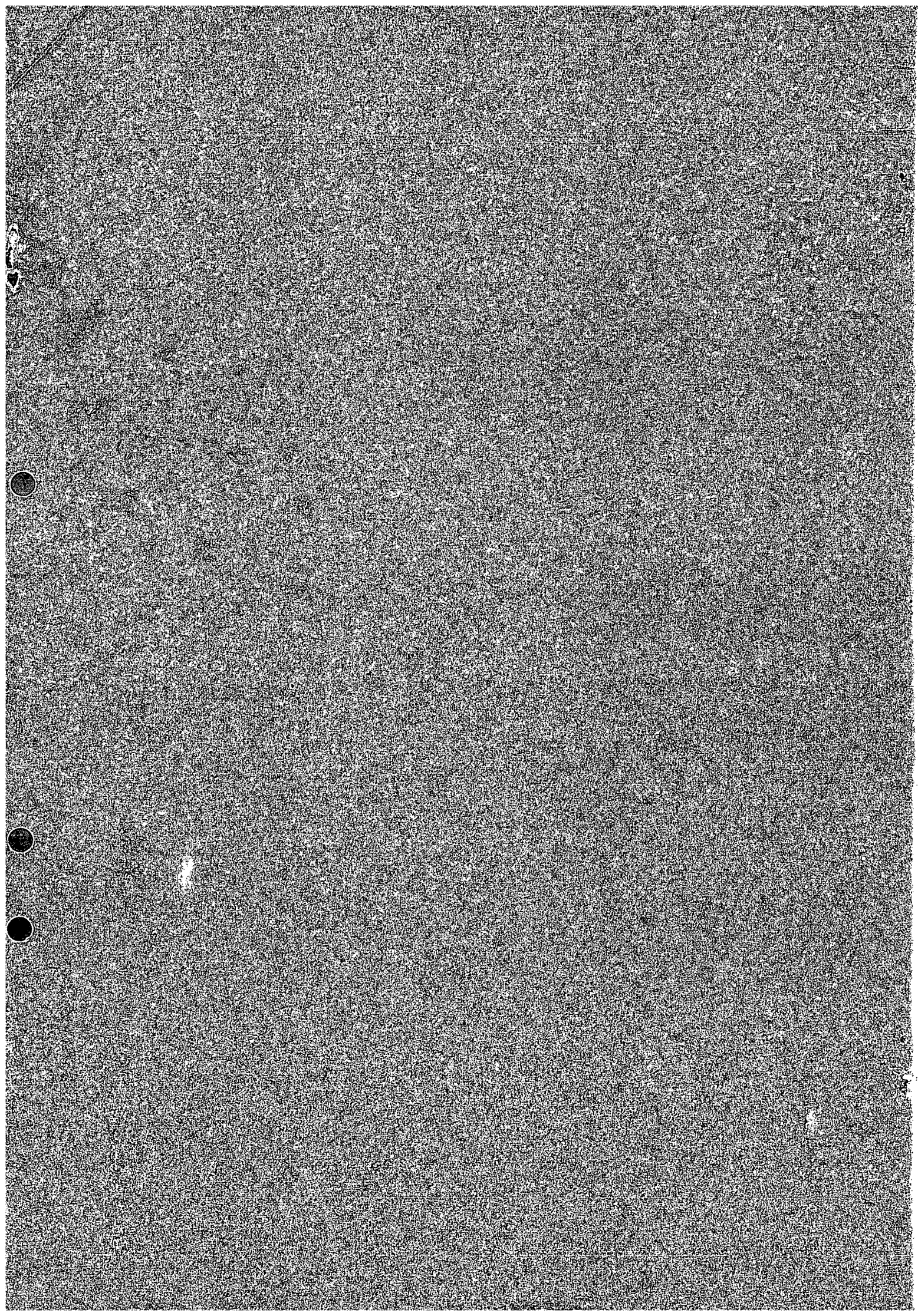
c951 Angmagssalik

c953 Scoresbysund

61 udenfor kommunal inddeling

OVERSIGT OVER BILAG b

- c839 Sindal
- c841 Skagen
- c843 Skørping
- c845 Støuring
- c847 Sæby
- c849 Åbybro
- c851 Ålborg
- c861 Års
- c900 Grønland
- c901 Christianshåb
- c903 Egedesminde
- c905 Frederikshåb
- c907 Godhavn
- c909 Godthåb
- c911 Holsteinsborg
- c913 Ivigtut
- c915 Jakobshavn
- c917 Julianehåb
- c919 Kangatsiaq
- c921 Nanortalik



01 samarbejdsforhold, chefmøder m.v.

010 samarbejdsaftaler, samarbejdsudvalgets medlemmer

0100 ministeriet som helhed

0101 DMU

0102 Miljøstyrelsen

0103 Planstyrelsen

0106 Skov- og naturstyrelsen

0107 DGU

0108 departementet

011 samarbejdsudvalgets møder, dagsordener, referater, mødedokumenter m.v.

0110 ministeriet som helhed

0111 DMU

0112 Miljøstyrelsen

0113 Planstyrelsen

0116 Skov- og naturstyrelsen

JOURNALPERIODE:

JOURNALPLAN

- 0226 Skov- og naturstyrelsen
- 0227 DGU
- 0228 departementet
- 023 regnskabsafklægelse og bevillingskontrol
 - 0230 ministeriets samlede bidrag
 - 0231 DMU
 - 0232 Miljøstyrelsen
 - 0233 Planstyrelsen
 - 0236 Skov- og naturstyrelsen
 - 0237 DGU
 - 0238 departementet
- 024 særskilte bevillingsansøgninger (aktstykker)
 - 0240 ministeriet som helhed
 - 0241 DMU
 - 0242 Miljøstyrelsen
 - 0243 Planstyrelsen

02 budget og regnskab

020 generelle sager, cirkulærer, bekendtgørelser m.v.

021 finanslov, budgetoverslag, ændringsforslag

0210 ministeriets samlede bidrag

0211 DMU

0212 Miljøstyrelsen

0213 Planstyrelsen

0216 Skov- og naturstyrelsen

0217 DGU

0218 departementet

0219 ændringsforslag

022 tillægsbevillingslov

0220 ministeriets samlede bidrag

0221 DMU

0222 Miljøstyrelsen

0223 Planstyrelsen

0262 Miljøstyrelsen

0263 Planstyrelsen

0266 Skov- og naturstyrelsen

0267 DGU

0268 departementet

027 spareforslag og budgetudvidelser

0270 ministeriet som helhed

0271 DMU

0272 Miljøstyrelsen

0273 Planstyrelsen

0276 Skov- og naturstyrelsen

0277 DGU

0278 departementet

0246 Skov- og naturstyrelsen

0247 DGU

0248 departementet

025 revisionssager

0250 ministeriet som helhed

0251 DMU

0252 Miljøstyrelsen

0253 Planstyrelsen

0256 Skov- og naturstyrelsen

0257 DGU

0258 departementet

026 ministeriets kasser og bogholderi

0260 ministeriet som helhed

0261 DMU

03 generelle personalesager, legater

030 generelle sager, herunder generelle bekendtgørelser
vedr. personaleforhold

031 overenskomster og klassificeringsaftaler

032 personalestatistik, sygelister

033 løn og tjenesteforhold m.v.

0330 ministeriet som helhed

0331 DMU

0332 Miljøstyrelsen

0333 Planstyrelsen

0336 Skov- og naturstyrelsen

0337 DGU

0338 departementet

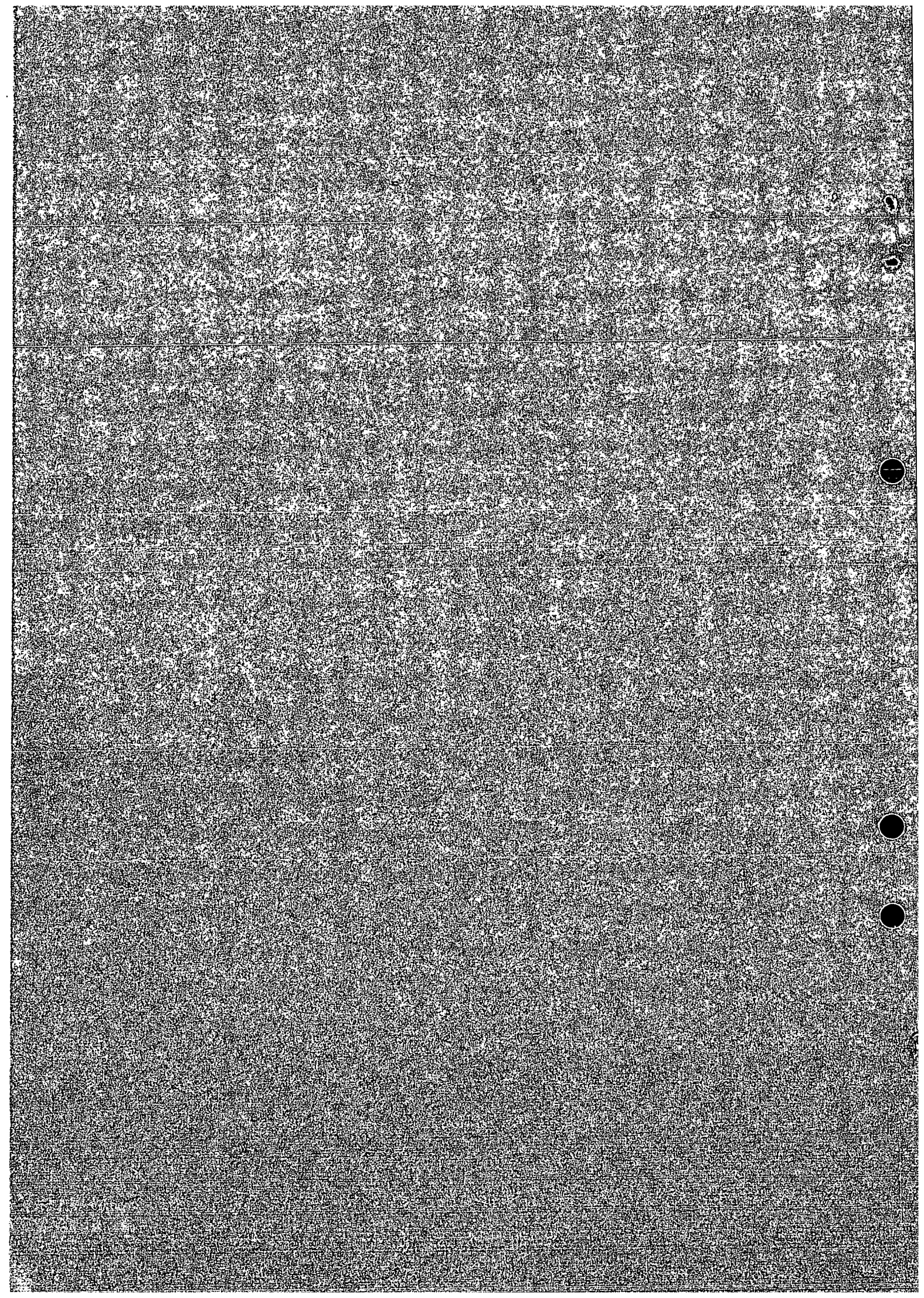
034 uddannelse og kurser

0340 ministeriet som helhed

0341 DMU

0342 Miljøstyrelsen

0343 Planstyrelsen



JOURNALPERIODE:

JOURNALPLAN

028 køb af fremmede ydelser, konsulentbistand, tilskud m v

0280 ministeriet som helhed

0281 DMU

0282 Miljøstyrelsen

0283 Planstyrelsen

0286 Skov- og naturstyrelsen

0287 DGU

0288 departementet

037 tjenesterejser og befordring i Danmark, orlov og
udstationering

0370 tjenesterejser og befordring

0371 orlov og udstationering

03710 ministeriet som helhed

03711 DMU

03712 Miljøstyrelsen

03713 Planstyrelsen

03716 Skov- og naturstyrelsen

03717 DGU

03718 departementet

04 personalesager

MILJØMINISTERIETS DEPARTEMENT

JOURNALPERIODE:

JOURNALPLAN

- 0346 Skov- og naturstyrelsen
- 0347 DGU
- 0348 departementet
- 035 klassificering, legitimation, ordenstildeling m.v.
- 0350 klassificering til behandling af fortroligt materiale
- 0351 legitimation
- 0352 parkeringstilladelser
- 0353 kørselstilladelser
- 0354 ordenstildeling
- 0355 legater
- 036 ledige stillinger
 - 0360 opslag af chefstillinger
 - 0361 opslag af stillinger som akademiske medarbejdere
 - 0362 opslag af stillinger som kontomedarbejdere
 - 0366 opslag af øvrige stillinger
 - 0367 henvendelser om stillinger udenfor opslag
 - 0368 ledige stillinger udenfor ministeriet

0531 DMU

0532 Miljøstyrelsen

0533 Planstyrelsen

0536 Skov- og naturstyrelsen

0537 DGU

0538 departementet

054 indkøb af kontormaterialer m.v.

055 indkøb af apparatur

056 indkøb af biler

057 sager vedr. den af ministeriet ejede bygningsmasse,
skibe m.v.

0570 ministeriet som helhed

0571 DMU

0572 Miljøstyrelsen

0573 Planstyrelsen

0576 Skov- og naturstyrelsen

0577 DGU

0578 departementet

05 lokaler, bygninger, inventar og rekvisitter

050 ministeriets lokaler

0500 ministeriet som helhed

0501 DMU

0502 Miljøstyrelsen

0503 Planstyrelsen

0506 Skov- og naturstyrelsen

0507 DGU

0508 departementet

051 møbler

052 telefoner

0520 ministeriets telefoner

0521 tjenestetelefoner

053 kontormaskiner

0530 ministeriet som helhed

062 biblioteker, drift, indkøb m.v. herunder avishold

0620 ministeriet som helhed

621 DMU

0622 Miljøstyrelsen

0623 Planstyrelsen

0626 Skov- og naturstyrelsen

0627 DGU

0628 departementet

063 dokumentation

0630 ministeriet som helhed

0631 DMU

0632 Miljøstyrelsen

0633 Planstyrelsen

0636 Skov- og naturstyrelsen

0637 DGU

0638 departementet

06 journaler, registrering, dokumentation, information,
bibliotek, arkiver.

060 journalisering

0600 ministeriet som helhed

0601 DMU

0602 Miljøstyrelsen

0603 Planstyrelsen

0606 Skov- og naturstyrelsen

0607 DGU

0608 departementet

061 forholdet til Rigsarkivet

0610 ministeriet som helhed

0611 DMU

0612 Miljøstyrelsen

0613 Planstyrelsen

0616 Skov- og naturstyrelsen

0617 DGU

0618 departementet

067 ministeriets blanketter

0670 ministeriet som helhed

0671 DMU

0672 Miljøstyrelsen

0673 Planstyrelsen

0676 Skov- og naturstyrelsen

0677 DGU

0678 departementet

MILJØMINISTERIETS DEPARTEMENT

JOURNALPERIODE:

JOURNALPLAN

- 064 personalehåndbog
- 065 ministeriets publikationer incl. trykning, distribution, m.v.
- 0650 ministeriet som helhed
- 0651 DMU
- 0652 Miljøstyrelsen
- 0653 Planstyrelsen
- 0656 Skov- og naturstyrelsen
- 0657 DGU
- 0658 departementet
- 066 Forholdet til offentligheden generelt
 - 0660 generelt
 - 0661 pressemeddelelser
 - 0662 artikler
 - 0663 foredrag
 - 0664 konferencer, kurser m.v.
 - 0665 bidrag til håndbøger, telefonbøger m.v.
 - 0666 besøg i ministeriet
 - 0669 forskelligt

1 skov- og klitvæsen

11 Skov- og naturstyrelsens lovgivningsområder

110 skovlovgivningen generelt

1100 forarbejde til lovforslag, bekg., cirk.
vejledninger m.v.

1101 love m.v. indenfor Miljøministeriets øvrige område

1102 andre ministeriers love, bekg., cirk., vejledninger
m.v.

1103 oplysninger om retsregler

1104 henvendelser fra organisationer og private

1105 publikationer m.v.

1107 spørgsmål fra Folketinget

1108 ministerens taler, artikler, møder m.v.

1109 folketingsbeslutninger

111 administration af skovlovgivningen

1110 tilsynet med private skove - generelt

1111 tilsynet med offentlige skove

1112 enkeltsager efter skovlovgivningen

1115 den retskredsvisse fredsskovkonstatering

1116 fredsskoudeklarationer

113 mergelloven

MILJØMINISTERIETS DEPARTEMENTET

JOURNALPERIODE: 1989 - 1994 J.nr 89-0608-14

OVERSIGT OVER JOURNALPLANENS HOVEDGRUPPER

0 sekretarialssager

1 skov- og klitvæsen

2 miljøbeskyttelse

Æ 1.1.93 3 fysisk planlægning / Lov om planlægning

4 fredning og råstoffer

6 energi

8 internationale spørgsmål

9 forskelligt

09 forskelligt

12 planlægning, naturpleje, publikum

121 Skov- og naturstyrelsens driftplanlægning

126 landskabs- og naturpleje

1260 generelt

1261 administration af privatejede fredede arealer

1262 landskabs- og naturplejeteknik

127 publikum m.fl. (benyttelse, indretninger og anlæg)

1270 publikums færdsel og ophold - generelt
(fortolkning, ansvarsfordeling)

1271 organiseret øvelsesvirksomhed og anden benyttelse
til særlige formål

1272 anlæg og indretninger for publikum

1273 information

1274 skovforseelser (ulovlig kørsel, tyveri m.v.)

1279 forskelligt

114 sandflugtsloven

115 brunkulloven

116 lov om domænejendommens afhændelse

117 domænevæsenet iøvrigt, nye øer på søterritoriet

14 ejendomsforhold

140 arealkøb, magelæg

1400 generelt om køb (forkøbsret, afgifter m.v.)

1401 planlægning af opkøb og køb i medfør af sandflugtsloven

1402 enkeltsager om køb/salg (magelæg)

1403 skelreguleringer

1404 andre erhvervelser

1405 råstofindvinding

1409 forskelligt

141 arealsalg, ekspropriation

142 byrder og rettigheder

143 vurdering og beskatning af statsskovene

144 bygningsadministration

1440 tjenestebolig, generelt

1441 generelt om andre boliger

1443 enkeltsager om bygninger

1444 indleje af bygninger (evt. med jord)

1449 forskelligt

13 vildtforvaltning, jagt og fiskeri.

130 vildtpleje

131 jagtudøvelse

1311 møder

1312 diverse

1313 Kalø

133 statsskovenes jagtadministration

134 reservater

135 jagtudleje

136 salg af vildt

137 vildtskader hos statsskovenes naboer

138 jagtforseelser

139 fiskeri

15 arbejdsmiljø, arbejdsteknik

16 skovdyrkning, forskning m.m.

17 salg, biproduktion

- 145 jordadministration
 - 1450 generelt om landbrugsvirksomhed
 - 1451 tjenestejord, generelt
 - 1452 sommerhusgrunde, generelt
 - 1453 dyrehausbakkesager
 - 1454 enkeltsager om arealer
 - 1459 forskelligt
- 146 hegn, skel og kystsager
- 147 veje, jernbaner, ledninger
- 148 vandløb, søer, vandindvinding

211 administration af institutioner, råd, nævn, kommissioner og udvalg

2110 institutioner

2111 permanente råd, nævn, kommissioner og udvalg

2112 ikke-permanente kommissioner og udvalg m.v.

()
212 støtte til miljøinvesteringer

2120 generelt angående støtte til miljøinvesteringer

2121 konkrete miljøinvesteringer

2126 støtte til miljøinvesteringer, kap. 4 (anlægsbidrag)

21260 alment

21261 konkrete støttesager - særligt forurenende virksomheder

21269 forskelligt

213 henv. fra organisationer, firmaer og enkeltpers. der ikke vedr. konkrete sager

215 generelle spørgsmål vedr. godkendelse af virksomheder

2150 alment, herunder revision af fortegnelse over særligt forurenende virksomheder

2151 principielle sager om godkendelse af nye virksomheder

2152 principielle sager om godkendelse af etablerede virksomheder

2 miljøbeskyttelse

21 miljøbeskyttelse, generelt

210 generelle sager

2100 love, bekendtgørelser (reglement), cirkulærer,
vejledninger m.v.

21000 forarbejder til egne love

21001 forarbejder til egne bekg., cirk.
vejledninger m.v.

21002 egne love (revision)

21003 egne bekg., cirk., vejledninger m.v.
(revision)

21008 andre ministeriers love, bekg., cirk.
vejledninger, EF-direktiver

21009 folketingsbeslutninger m.v.

2101 oplysninger om retsregler (fortolkning)

2102 spørgsmål og forespørgsler til ministeren fra
Folketinget

2103 kortlægning og planlægning

2104 forskning og uddannelse

21040 forskning

21041 uddannelse

2105 økonomi

2106 biologi (økologi)

22 vand

220 generelle sager

2200 love, bekendtgørelser, cirkulærer, vejledninger m.v.

22000 forarbejder til egne love

22001 forarbejder til egne bekendtgørelser,
cirkulærer, vejledninger m.v.

22002 egne love (revision)

22003 egne bekendtgørelser, cirkulærer,
vejledninger m.v. (revision)

22008 andre ministeriers love, bekendtgørelser,
vejledninger, EF-direktiver

22009 folketingsbeslutninger m.v.

2201 oplysning om retsregler

2202 spørgsmål og forespørgsler til ministeren fra
Folketinget

2203 kortlægning og planlægning

22030 alment

22031 drikkevand (grundvand og overfladevand)

22032 spildevand

22033 ressourcer

22034 recipienter - kortlægning

22035 recipienter - planlægning

00 ministeren og reg., udv. m.v., ministeriets org., genl. sprgs
i forh. t. andre.

01 samarbejdsforhold, chefmøder m.v.

02 budget og regnskab

03 generelle personalesager, legater

05 lokaler, bygninger, inventar og rekvisitter

06 journaler, registerering, dokumentation, information,
bibliotek, arkiver

09 forskelligt

JOURNALPERIODE:

JOURNALPLAN

2153 principielle sager om reglement

2155 rådgivning i sager om godkendelse af nye virksomheder

2156 rådgivning i sager om godkendelse af etablerede virksomheder

2157 rådgivning i sager om reglement.

216 konkrete sager om virksomheder

2160 alment, herunder principielle afgørelser i forbindelse med godk. af virksomheder

2161 konkrete sager om godkendelse af nye virksomheder

2162 konkrete sager om godkendelse af etablerede virksomheder

2163 konkrete sager om reglement

2164 konkrete sager om påbud/forbud overfor virksomheder

222 statstilskud

223 henvendelser fra organisationer, firmaer, enkeltpersoner og lign.

2230 alment

2231 drikkevand (grundvand og overfladevand)

2232 spildevand

2233 vandressourcer

2234 saltvand

2235 ferskvand (vandløb og søer)

2236 vandløbsvedligeholdelse

2237 vandløbsregulering

2239 forskelligt

225 vandforsyning (grundvand og overfladevand)

2250 vandforsyningsanlæg, vandværker, vandindvinding

22500 sager om vandindvinding - generelt

22501 sager om vandindvinding - hvor Miljøstyrelsen er 1. instans

22502 sager om vandindvinding - hvor amtsrådet er 1. instans

22503 sager om vandindvinding - hvor kommuner er 1. instans

22504 sager om offentlige vandværksregulativer

2204 forskning og uddannelse

22040 forskning

22041 uddannelse

2205 kvalitetskrav

22050 drikkevand

22051 spildevand

22052 vand til industri

22053 vand til landbrug

22054 fiskevand

22055 vand til rekreative områder, herunder badevand

221 administration af institutioner, råd, nævn, kommissioner og udvalg

2210 Miljøstyrelsens fiskerilaboratorium

22100 generelle sager

22101 budget og regnskab

22102 lokaler

22103 inventar

2211 permanente råd, nævn, kommissioner og udvalg

2212 udvalg m.v., hvortil der ydes tilskud

2213 ikke-permanente kommissioner og udvalg m.v.

2261 beskyttelse af ferskvand (overfladevand)

22610 vanding

22611 dambrug, forurening af

22612 badevand

22613 fiskevand, fiskedød, vandløbsforening

22614 rekreativ anvendelse

22615 almindelige økologiske interesser

2262 beskyttelse af saltvand

22620 olieforurening, generelle foranstaltninger
(ikke uheld jfr. afsnit 7)

22621 dumpning

22622 udledning på fiskeriterritoriet af
kemikalier, slam, kridt og kalkopslem. vand

22623 badevand

22624 udløbsledninger på søterritoriet (min. for
offentlige arbejder)

22625 opfyldning på søterritoriet (min. for
offentlige arbejder)

22626 saltvandsdambrug

2263 tilsyn med spildevandsrensningsanlæg

2265 beskyttelse af overfladevand i øvrigt (mbl.lov
kap.4 i øvrigt), tillad. og klag

- 22505 sager om private vandværksregulativer
 - 22506 vandforsyningsanlægs indretning og drift
 - 22507 drikkevandsbehandling og -kemi
 - 22508 konkrete ankesager i øvrigt
- 226 beskyttelse af grundvand og overfladevand
- 2260 beskyttelse af grundvand - generelt
 - 22600 sivebrønde og dræn - nedsiivningsanlæg
 - 22601 samletanke
 - 22602 andre spildevandsanlæg med afledning til jord
(nedsiivning af regnvand)
 - 22603 olietanke og lign.
 - 22604 industrispildevand -, udsprøjtning eller
nedsiivning
 - 22605 kirkegårde
 - 22606 forbud eller påbud meddelt til forebyggelse
af grundvandsforurening
 - 22607 råstofsager (grundvandsforurening i
forbindelse med råstofudnyttelse)

23 jord, fast affald, genanvendelse

230 generelle sager

2300 love, bekendtgørelser, cirkulærer, vejledninger m.v.

23000 forarbejder til egne love

23001 forarbejder til egne bekendtgørelser,
cirkulærer, vejledning m.v.

23002 egne love (revision)

23003 egne bekendtgørelser, cirkulærer og
vejledninger (revision)

23008 andre ministeriers love, bekendtgørelser,
cirkulærer, vejledninger, EF-direktiver

23009 folketingsbeslutninger m.v.

2301 oplysning om retsregler

2302 spørgsmål og forespørgsler til ministeren fra
Folketinget

2303 kortlægning og planlægning

2304 forskning og uddannelse

231 administration af institutioner, råd, nævn, kommissioner
og udvalg

233 henvendelser vedr. ikke konkrete sager

2330 alment

2331 planteernæringsstoffer (herunder animalsk gødning)
og pesticider

- 22650 kommunale spildevandsplaner og delplaner
(bekg. kap. 3)
- 22651 offentlige spildevandsanlæg (kap. 4 og 5)
- 22652 tilslutning til kloak (kap. 6 og 8)
- 22653 private spildevandsanlæg for husspildevand
(kap. 7)
- 22654 særskilt udledning i øvrigt (kap. 9 og 10)
- 22655 anden tilførsel af spildevand (kap. 11)
- 22656 tilførsel af andet end spildevand (herunder,
tiltalerejsning)
- 22657 udgiftsfordeling
- 22658 ekspropriation
- 227 autorisationer
- 2270 autorisationer til projektering af vandløbsarbejder
- 2272 laboratorier

24 luft

240 generelle sager

2400 love, bekendtgørelser, cirkulærer, vejledninger m.v.

24000 forarbejder til egne love

24001 forarbejder til egne bekendtgørelser,
cirkulærer, vejledninger m.v.

24002 egne love (revision)

24003 egne bekendtgørelser, cirkulærer,
vejledninger (revision)

24008 andre ministeriers love, bekendtgørelser,
cirkulærer, vejledninger, EF-direktiver

24009 folketingsbeslutninger m.v.

2401 oplysning om retsregler (fortolkning)

2402 spørgsmål og forespørgsler til ministeren fra
Folketinget

2403 kortlægning og planlægning

24030 alment

24031 industrivirksomhed

24032 affaldsforbrænding

24033 opvarmningsanlæg og elektricitetsfremstilling

24034 transportmidler

24034 dyrehold

24036 indeklima

- 2333 forurening med olie og andre flydende kemikalier
- 2334 råstofindvinding, bygge- og anlægsvirksomhed
- 2335 fast affald, herunder lossepladser
- 234 konkrete sager (klager, anke- og dispensationsager)
- 2340 alment
- 2341 planteernæringsstoffer, (herunder animalsk gødning) og pesticider
- 2343 forurening med olie og andre flydende kemikalier
- 2344 råstofindvinding, bygge- og anlægsvirksomhed
- 2345 fast affald, herunder renovation og lossepladser
- 235 genanvendelse
- 2350 generelt
- 2351 metaller
- 2352 glas
- 2353 papir
- 2354 plast og gummi
- 2355 kemikalier og olier
- 2356 andre materialer

2442 affaldsforbrænding

2443 opvarmningsanlæg og elektricitetsfremstilling

2444 transportmidler

2445 dyrehold

2446 indeklima

11 Skov- og naturstyrelsens lovgivningsområder

12 planlægning, naturpleje, publikum

13 vildtforvaltning, jagt og fiskeri

14 ejendomsforhold

15 arbejdsmiljø, arbejdsteknik

16 skovdyrkning, forskning m.m.

17 salg, biproduktion

2404 forskning og uddannelse

24040 forskning

24041 uddannelse

2405 kvalitetskrav

241 administration af institutioner, råd, nævn, kommissioner
og udvalg

242 statsstøtte

243 henvendelser (ikke klage-, anke- og dispensationssager)

2430 alment

2431 industrivirksomhed

2432 affaldsforbrænding

2433 opvarmingsanlæg og elektricitetsfremstilling

2434 transportmidler

2435 dyrehold

2436 indeklima

244 konkrete sager (klager, anke- og dispensationssager)

2440 alment

2441 industrivirksomhed

2504 forskning og uddannelse

25040 forskning

25041 uddannelse

2505 kvalitetskrav

251 administration af institutioner, råd, nævn, kommissioner
og udvalg

253 henvendelser (ikke klage-, anke- og dispensationssager)

2530 alment

2531 industrivirksomhed

2532 bygge- og anlægsvirksomhed

2533 veje og jernbaner

2534 luftfart

2535 boligstøj

2537 idræts- og fritidsaktiviteter

254 konkrete sager (klager, anke- og dispensationssager)

2540 alment

2541 industrivirksomhed

2542 bygge- og anlægsvirksomhed

2543 veje og jernbaner

25 støj

250 generelle sager

2500 love, bekendtgørelser, cirkulærer, vejledninger m.v.

25000 forarbejder til egne love

25001 forarbejder til egne bekendtgørelser,
cirkulærer, vejledninger m.v.

25002 egne love (revision)

25003 egne bekendtgørelser, cirkulærer,
vejledninger m.v. (revision)

25008 andre ministeriers love, bekendtgørelser,
cirkulærer, vejledning, EF-direktiver

25009 Folketingsbeslutninger m.v.

2501 oplysning om retsregler (fortolkning)

2502 spørgsmål og forespørgsler til ministeren fra
Folketinget

2503 kortlægning og planlægning

25030 alment

25031 industrivirksomhed

25032 bygge- og anlægsvirksomhed

25033 veje og jernbaner

25034 luftfart

25035 boligstøj

26 energi

260 generelle sager

2600 love, bekendtgørelser, cirkulærer, vejledninger m.v.

26000 forarbejder til egne love

26001 forarbejder til egne bekendtgørelser,
cirkulærer, vejledninger m.v.

26002 egne love (revision)

26003 egne bekendtgørelser, cirkulærer,
vejledninger m.v. (revision)

26008 andre ministeriers love, bekendtgørelser,
cirkulærer, vejledninger, EF-direktiver

26009 folketingsbeslutninger m.v.

2601 oplysninger om retsregler (fortolkning)

2602 spørgsmål og forespørgsler til ministeren fra
Folketinget

2603 kortlægning og planlægning

26030 alment, energi

26031 atomenergi

26032 konventionel energi (kul, olie og naturgas)

26033 vedvarende energikilder (vind-, vand-,
solenergi, jordvarme etc.)

2544 luftfart

2545 boligstøj

2546 dyrehold

2547 idræts- og fritidsaktiviteter

266 henvendelser vedr. konventionel energi også ledningsført
(ikke godkendelser)

2660 alment

2661 kul

2662 olie

2663 naturgas

26630 alment

26631 fordelingsstationer

26632 naturgasledninger

2664 el-anlæg der ikke omfattes af mbl.
(transformatorer, el-ledninger og el-kabler)

26640 alment

26641 transformatorer

26642 el-ledninger og el-kabler

- 2604 forskning
 - 26040 forskning, alment
 - 26041 atomenergi
 - 26042 konventionel energi (kul, olie og naturgas)
 - 26043 vedvarende energikilder (vind-, vand-, solenergi, jordvarme etc.)
- 264 generelle spørgsmål vedr. anvendelse af konv. energi - kul, olie og naturg. (ikke godk)
- 2640 alment
- 2641 kul
- 2642 olie
- 2643 naturgas
- 2649 forskelligt
- 265 generelle henvend. vedr. vedv. energikilder (vind-, vand-, solenergi samt jordv.)
- 2650 alment
- 2651 vindenergi
- 2652 vandenergi
- 2653 solenergi
- 2654 jordvarme
- 2659 forskelligt

JOURNALPERIODE:

JOURNALPLAN

2703 kortlægning og planlægning

27030 bekæmpelsesmidler

27031 gifte- og sundhedsfarlige stoffer (herunder stoffer omfattet af giftloven)

27032 rotter

27033 miljøfarlige stoffer

27034 kosmetik

27035 kemiske produkter

2704 forskning og uddannelse

2705 produktkontrol

2706 brug af radioaktive stoffer

271 administration af institutioner, råd, nævn, kommissioner og udvalg

2710 kemikaliekontrollen

2711 permanente råd, nævn, kommissioner og udvalg

2712 ikke permanente kommissioner og udvalg

273 henvendelser (ikke vedr. konkrete klage-, anke- og dispensationssager)

2730 bekæmpelsesmidler

2731 gifte og sundhedsfarlige stoffer (herunder stoffer omfattet af giftloven)

27 miljøfarlige stoffer m.v.

270 generelle sager

2700 love, bekendtgørelser, cirkulærer, vejledninger m.v.

27000 forarbejder til egne love m.v. vedr.
bekæmpelsesmidler

27001 forarbejder til egne love m.v. vedr. gifte-,
sundheds- og miljøfarlige stoffer

27002 forarbejder til egne love m.v. vedr. rotter

27003 forarbejder til egne love m.v. vedr. kosmetik
m.v.

27004 egne love m.v. vedr. bekæmpelsesmidler,
revision

27005 egne love m.v. vedr. gifte-, sundheds- og
miljøfarlige stoffer, revision

27006 egne love m.v. vedr. rotter, revision

27007 egne love m.v. vedr. kosmetik, revision

27008 andre ministeriers love, EF-direktiver

2701 oplysning om retsregler (fortolkning)

2702 spørgsmål og forespørgsler til ministeren fra
Folketinget

MILJØMINISTERIETS BEKENDTEGELSE
JOURNALPERIODE:

JOURNALPLAN

- 2753 overtrædelser af giftlovgivningen
- 2754 klager
- 2755 transport
- 2756 dispensation for giftloven
- 276 konkrete sager om rotteloven
- 278 beredskab over for uheld med miljøfarlige stoffer samt konkrete sager om brug af
- 2780 generelle spørgsmål
- 2781 beredskab mod olieforurening af havet
- 2782 beredskab mod kemikalieforurening af havet
- 2784 beredskab mod uheld med farlige stoffer på landjorden
- 2786 civilt beredskab

21 miljøbeskyttelse, generelt

22 vand

23 jord, fast affald, genanvendelse

24 luft

25 støj

26 energi

27 miljøfarlige stoffer m.v.

28 bioteknologi herunder genteknologi

1.1.93 29 trafik og transport

-
- 2732 rotter
 - 2733 miljøfarlige stoffer
 - 2734 kosmetik m.v.
 - 2735 beredskab
 - 274 konkrete sager vedr. bekæmpelsesmiddellovgivningen
 - 2740 tilladelse til forhandling og brug af bekæmpelsesmidler
 - 2741 anerkendelse af bekæmpelsesmidler
 - 2742 emballage til bekæmpelsesmidler
 - 2743 dispensationer
 - 2744 overtrædelser af bekæmpelsesmiddellovgivningen
 - 2745 afgifter
 - 2746 klager
 - 2747 transport
 - 275 konkrete sager om gifte- og sundhedsfarlige stoffer (giftlovgivningen)
 - 2750 tilladelser til fremstilling m.v. og anvend. af gifte og sundhedsfarlige stoffer
 - 2751 dispensationer fra giftloven
 - 2752 dispensationer fra fluorbekendtgørelsen

281 relationer udad til

2813 erhvervsorganisationer og institutioner m.v.

2814 private laboratorier

2815 projektsamarbejde

2816 samarbejdsaftaler med andre myndigheder

282 ansøgninger/anmeldelser

2820 aktindsigter

2821 levedsmidler (GTL § 13)

2822 produktion (GTL § 10)

2823 udsætning (GTL § 11)

2824 stoffer og produkter (GTL § 12)

2825 undervisning (GTL § 9 stk. 3)

2826 klassifikation (laboratorier, drivhuse m.v.)

2827 projekter i drivhuse, stalde, o.lign.

2828 andre projektanmeldelser

28 Bioteknologi, herunder genteknologi

280 generelle sager

2800 love, bekg. cirk. vejledninger, EF-direktiver

28000 forarbejder til egne love

28001 forarbejder til egne bekg., cirk.,
vejledninger m.v.

28002 egne love (revision)

28003 egne bekg., cirk., vejl. m.v. (revision)

28008 andre ministeriers love, bekg., cirk.,
vejledninger, EF-direktiver

28009 Folketingsbeslutninger m.v.

2801 oplysning om retsregler

2802 spørgsmål og forespørgsler til ministeren fra
Folketinget

2803 kortlægning og planlægning

2804 forskning og uddannelse

28040 forskning

28041 uddannelse

2805 økonomi

JOURNALPERIODE:

JOURNALPLAN

- 2904 forskning og uddannelse
 - 29040 forskning
 - 29041 uddannelse
 - 2905 kvalitetskrav
- 291 administration af institutioner, råd, nævn, kommissioner og udvalg
- 293 henvendelser (ikke klage-, anke- og dispensationssager)
 - 2930 alment
 - 2931 veje
 - 2932 jernbaner
 - 2933 luftfart
 - 2934 afgifter
- 294 konkrete sager (klager, anke- og dispensationssager)
 - 2940 alment
 - 2941 veje
 - 2942 jernbaner
 - 2943 luftfart
 - 2944 afgifter

N 1.1.93 29 Trafik og Transport

290 generelle sager

2900 love, bekendtgørelser, cirkulærer, vejledninger m.v.

29000 forarbejder til egne love

29001 forarbejder til egne bekendtgørelser,
cirkulærer, vejledninger m.v.

29002 egne love (revision)

29003 egne bekendtgørelser, cirkulærer,
vejledninger m.v. (revision)29008 andre ministeriers love, bekendtgørelser,
cirkulærer, vejledning, EF-direktiver

29009 Folketingsbeslutninger m.v.

2901- oplysning om retsregler (fortolkning)

2902 spørgsmål og forespørgsler til ministeren fra
Folketinget

2903 kortlægning og planlægning

29030 alment

29031 veje

29032 jernbaner

29033 luftfart

29034 afgifter

3 fysisk planlægning

31 fysisk planlægning generelt

310 lovforslag, bekendtgørelser, cirkulærer, vejledninger
m.v.

3100 forarbejder til lovforslag, bekendtgørelser,
cirkulærer, vejledninger m.v.

3101 love, m.v. inden for Miljøministeriets øvrige område

3102 andre ministeriers love, bekendtgørelser,
cirkulærer, vejledninger m.v.

3103 oplysning om retsregler

3104 henvendelser fra organisationer og private

3105 publikationer, vejledninger m.v.

3107 spørgsmål fra Folketinget

3108 ministerens taler, artikler, møder m.v.

3109 folketingsbeslutninger m.v.

311 forskning og udredning generelt

3110 generelt

3111 den fysiske planlægnings databehov

3112 samarbejde med ejendomsdataudvalget

3113 miljøinformationssystemet

MILJØMINISTERIETS DEPARTEMENT

JOURNALPERIODE:

JOURNALPLAN

295 samarbejde med andre ministerier

2950 afgifter

31222 fremstillingsvirksomhed, bygge- og
anlægsvirksomhed m.v.

31223 servicevirksomhed, offentligt og privat

31224 lokaliseringsundersøgelse

31225 pendlingsundersøgelser

3123 bygge- og boligforhold samt byfornyelse

31230 generelt

31231 erhvervsbyggeri

31232 boligbyggeri

31233 fritidsbyggeri

31234 byfornyelse

3124 centerstruktur og udkantsforhold

31240 generelt

31241 institutionsforsyning

31242 butiksforsyning og privat service

31243 udflytning af statsinstitutioner

31244 de mindre søer

31245 landdistriktsproblematikken

3125 fritid og rekreation

31250 generelt

- 3114 Danmarks statistiks planlægningsstatistikudvalg
- 3115 konsekvensanalyser
- 3116 geokodning
- 3119 forskelligt
- 312 forskning og udredning vedrørende konkrete emner
 - 3120 arealanvendelse
 - 31200 generelt
 - 31201 arealklassifikation
 - 31202 areal- og byggemodningsundersøgelser
 - 31204 frikommuneregulativer
 - 31205 div. henv. vedr. frikommuneforsøg
 - 3121 befolkningsforhold
 - 31210 generelt
 - 31211 befolkningsvandring
 - 31212 befolkningsfremskrivninger
 - 31213 befolkningsfordeling
 - 3122 erhvervs- og beskæftigelsesforhold
 - 31220 generelt
 - 31221 landbrug m.v.

1.93 32 landsplanlægning og statslig sektorplanlægning

320 lovforslag, bekendtgørelser, direktiver, cirkulærer, vejledninger m.v.

3200 forarbejder til lovforslag, bekendtgørelser, vejledninger m.v.

3201 forarbejder til landsplanredegørelse/landsplandirektiv

3202 andre ministeriers love, bekg. cirk., vejledninger m.v.

3203 oplysning om retsregler

3204 henv. fra organisationer og private

3205 publikationer m.v.

3207 spørgsmål fra Folketinget

3208 ministerens møder, artikler, taler m.v.

3209 folketingsbeslutninger m.v.

321 andre generelle sager

3210 landsplanlægning generelt, herunder henv. fra organisationer og private

3211 materialer vedr. seminarer og kurser

3212 taler, artikler, møder m.v.

3219 forskelligt

322 konkrete sager vedr. landsplanlægning

3220 energianlæg

MILJØMINISTERIETS DEPARTEMENT

JOURNALPERIODE:

oversigt over journalplanens hovedgruppe 3

L 1.1.93 31 fysisk planlægning generelt

L 1.1.93 32 landsplanlægning og statslig sektorplanlægning

L 1.1.93 33 regionplanlægning

L 1.1.93 34 kommuneplanlægning

L 1.1.93 35 fysisk planlægning i øvrigt

N 1.1.93 36 lov om planlægning

N 1.1.93 37 fysisk planlægning i øvrigt

3126 transport- og forsyningsforhold

31260 generelt

31261 veje

31262 jernbaner

31263 havne

31264 lufthavne

31265 elforsyning

31266 olieforsyning

31267 naturgasforsyning

31268 a-kraft

3127 økonomiske og sociale forhold

31270 generelt

31271 offentlige investeringers fordeling

31272 regionale indkomstanalyser og prognoser

31273 levevilkårsanalyser

31274 udlignings- og bloktilskudsordninger

3128 vejforhold

31280 generelt

31281 konkrete sager

31282 konkrete sager efter færdselslovens § 40 c

3233 sundhed og sociale forhold, arbejdsforhold

32330 generelt

32331 hospitalsvæsen

32332 sociale forhold

32333 arbejdsforhold

32339 forskelligt

3234 retsforhold, politi og forsvar, civilforsvar

32340 generelt

32341 rets- og kriminalforhold

32342 forsvaret

32343 civilforsvaret

32344 civil værnepligt

32349 forskelligt

3235 kommunikation, energi

32350 generelt

32351 veje

32352 baner

32353 haune

32354 lufthaune

32455 post og telegraf

JOURNALPERIODE:

JOURNALPLAN

- 3221 feriehhoteller c
- 3222 kystnærhedsafgrænsninger c
- 3223 planlægning af eksisterende sommerhusområder
 - 32230 generelt (f.eks. sommerhuse på lejet grund)
 - 32231 konkrete sager c
- 3229 forskelligt
- 323 statens sektorplanlægning c
- 3230 generelt, herunder perspektivplan
- 3231 administration og toldforhold
 - 32310 generelt
 - 32311 toldforhold
- 3232 uddannelse, forskning, kulturelle anliggender
 - 32320 generelt c
 - 32321 universiteter og højere læreanstalter c
 - 32322 søfartsuddannelser
 - 32323 uddannelsesplanlægning i øvrigt
 - 32324 Danmarks radio
 - 32325 biblioteker
 - 32329 forskelligt

32381 spildevand

32382 vandindvinding

32383 støj

32384 luftforurening

32385 særlig forurenende virksomheder

32386 fast affald

32387 a-kraft affald

32389 forskelligt

324 koncessionerede virksomheder

3240 generelt

3241 dansk olie- og naturgas

3242 el-selskaberne

3243 telefonselskaberne

3244 hedeselskaber

3249 forskelligt

326 lokaliseringsvejledning

3260 generelt (herunder forarbejder til lok. vejl.)

JOURNALPERIODE:

JOURNALPLAN

- 32356 energi
- 32357 faste forbindelser
- 32359 forskelligt
- 3236 planlægning i øvrigt
 - 32360 generelt
 - 32361 skove og klitter
 - 32362 fiskeri
 - 32363 fredning
 - 32364 levedsmidler
 - 32365 egnsudvikling
 - 32366 landbrug
 - 32367 boligforhold
 - 32369 forskelligt
 - 3237 Grønland og Færøerne
 - 32370 generelt, Grønland
 - 32371 gto
 - 32372 kgh
 - 32373 Færøerne
- 3238 miljøforhold
 - 32380 miljøplanlægning

-
- 333 regionplanlægning i de enkelte amter uden for hovedstadsområdet
 - 3330 generelt vedr. regionplanlægning i n.n. amtskommune c
 - 3331 kommunale oplæg i n.n. amtskommune c
 - 3332 skitseforslag til regionplan for amtskommune c
 - 3333 offentlighedsfasen c
 - 3334 endeligt forslag til regionplan c
 - 3335 revision af regionplan c
 - 3336 henvendelser og klager over regionplaner c
 - 334 regionplanlægning på tværs af regiongrænserne
 - 3340 generelt (herunder Sjællandsplanlægning)
 - 336 regionplanlægning i hovedstadsområdet
 - 3360 generelt (herunder embedsmandsgruppen)
 - 3361 udarbejdelse af regionplanforslag c
 - 3362 henvendelse og klager over regionplan c

L 1.1.93 33 regionplanlægning

330 lovforslag, bekendtgørelser, m.v.

3300 forarbejde til lovforslag, bekendtgørelser,
cirkulærer m.v.

3301 love m.v. inden for Miljøministeriets øvrige område

3302 andre ministeriers love, bekendtgørelser,
cirkulærer m.v.

3303 oplysning om retsregler

3304 henvendelse fra organisationer og private

3305 publikationer m.v.

3307 spørgsmål fra Folketinget

3308 ministerens taler, artikler, møder m.v.

3309 Folketingsbeslutninger m.v.

332 andre generelle sager

3320 regionplanlægning generelt, herunder henvendelse
fra organisationer og private

3321 udsendelse af informationsmateriale til amterne

3322 materiale vedr. kurser og seminarer

3323 taler, artikler, møder m.v. om regionplanlægning

3329 forskelligt

-
- 343 kommuneplanloven, konkrete sager
- 3430 godk. af decentraliseringsgr.lag c
- 3431 kommuneplaner (herunder call-in) c
- 3432 lokalplaner (herunder call-in) c
- 3433 klage- og dispensationssager, herunder
forespørgsler om konkrete ejendomme c
- 3434 ekspropriation
- 344 byplanloven
- 3440 godkendelse af byplanvedtægten
samt § 9 forbud c
- 3441 klage- og dispensationssager, herunder
forespørgsler om konkrete ejendomme c
- 3442 ekspropriation c
- 3443 udpegning af nævn, kommissioner og lign.,
nedsat i medfør af byplanloven
- 34430 byplannævnet
- 345 byggeloven af 1972 samt Københavns byggelov
- 3450 godkendelse af bygningsvedtægt c
- 3451 klage og dispensationssager c
- 3452 ekspropriationsanker c
- 3453 øvrige plantyper efter byggeloven c
- 3454 udpegn. af medl. m.v. af nævn, kommissioner
o. lign., nedsat efter byggeloven

L 1.1.93 34 kommuneplanlægning

340 lovforslag, bekendtgørelser, cirkulærer m.v.

3400 forarbejde til lovforslag, bekg., cirk.,
vejledninger m.v.

3401 love m.v. inden for ministeriets øvrige område

3402 andre ministeriers love, bekg., cirk., vejledninger
m.v.

3403 oplysning om retsregler

3404 henvendelse fra organisationer og private

3405 publikationer m.v.

3407 spørgsmål fra Folketinget

3408 ministerens taler, artikler, møder m.v.

3409 Folketingsbeslutninger m.v.

342 andre generelle sager

3420 kommuneplanlægning generelt, herunder henv. fra
org. og private

3421 udsendelse af informationsmateriale

3422 materiale vedr. kurser og seminarer m.v.

3423 taler, artikler, møder m.v. om kommuneplanlægning

3429 diverse

-
- 35019 forskelligt
- 3502 sager efter by- og landzoneloven
- 35020 bilag c
- 35021 overførsel til landzone c
- 35022 call-in bestemmelsen c
- 3503 stævninger
- 3504 erstatningssager fra vurderingskommissionen vedr.
byudviklingsplaner c
- 3505 landbrugsarealers inddragelse til
bebyggelsesformål c
- 3506 sekretariatssager for Miljøankenævnet
- 35060 generelle sager
- 35061 udpegning af medlemmer
- 35069 forskelligt
- 351 sager efter tilbudspligtloven
- 3510 generelle sager (forespørgsler, fortolkning)
- 3511 beslutning om anvendelse af tilbudspligt i henhold
til § 1, stk. 2
- 3512 tilbudspligtnevnets sager, herunder administration
af tilbudspligtnevnet

JOURNALPERIODE:

OVERSIGT OVER JOURNALPLANENS HOVEDGRUPPE 4

41 naturfredning

42 landskabsplanlægning, økologi, ejendoms erhvervelser

43 friluftsliv

44 råstoffer, kystfredning, kontinentalsoklen

45 fortidsmindeforvaltning

46 bygningsbevaring

49 forskelligt

L 1.1.93 35 fysisk planlægning i øvrigt

350 sager efter lov om by- og landzoner

3500 generelle sager

35000 lovforslag, bekg., cirk., vejledninger m.m.

35001 love m.v. inden for Miljøministeriets øvrige område

35002 andre ministeriers love, bekg., cirk. m.v.

35003 oplysning om retsregler

35004 henvendelse fra organisationer og private

35005 publikationer m.v.

35007 spørgsmål fra Folketinget

35008 ministerens taler, artikler, møder m.v.

35009 Folketingsbeslutninger m.v.

3501 administration af taksations-,
vurderingskommissioner og byudviklingsudvalg

35010 generelle sager (fastlæggelse af regler)

35011 budget-regnskab

35012 nedsættelse af kommissioner

-
- 3561 konkrete sager efter lov om sommerhuse og camping
m.v.
- 35610 flere amter
- 35611 enkelt amt c
- 35612 sommerhuslovens § 7 og 7a om helårsbeboelse i
sommerhusområder c
- 357 sager i henhold til lovgivningen i øvrigt
- 3570 lov om frigørelsesafgift
- 3571 bygge- og boligfondssager c
- 3572 adgangsbegrænsning i henhold til vejloven
- 35720 generelt
- 35721 vejadgangsudvalg c
- 35722 konkrete vejadgangssager c
- 3573 parcelsalgsloven c
- 3574 saneringsloven c
- 3575 byggefredningsloven c

- 352 sager efter lov om erhvervelse af fast ejendom til fritidsformål
 - 3520 generelle sager
 - 3521 konkrete sager
- 356 sager efter lov om sommerhuse og camping m.v.
 - 3560 generelle sager
 - 35600 lovforberedelse, forarbejder til cirkulærer, bekendtgørelser, vejledninger m.v.
 - 35601 love m.v. inden for Miljøministeriets øvrige område
 - 35602 andre ministeriers love, bekendtgørelser, cirkulærer, m.v.
 - 35603 oplysning af retsregler
 - 35604 spørgsmål fra Folketinget
 - 35605 henvendelse fra organisationer og private alm. information og oplysning
 - 35606 statistik, kortlægning m.v.
 - 35607 kontakt til ministeren
 - 35609 forskelligt

3583 Vestvolden

3584 kolonihaver

35840 generelt

35841 konkrete sager

3585 arealudvalget

35850 generelt

35851 konkrete sager

3586 samejeudvalget

35860 generelt

35861 konkrete sager

3587 de større øer

35870 generelt

358 planlægning i øvrigt

3580 generelle sager

35800 lovforberejdelse, forarbejder til cirkulærer,
bekendtgørelser, vejledninger m.v.

35801 love m.v. inden for Miljøministeriets øvrige
område + vejledninger

35802 andre ministeriers love, bekendtgørelser,
cirkulærer, m.v.

35803 oplysning af retsregler

35804 henvendelse fra organisationer og private

35805 publikationer m.v.

35807 spørgsmål fra Folketinget

35808 ministerens taler, artikler, møder m.v.

35809 Folketingsbeslutninger m.v.

3581 de små øer

35810 generelt

35811 programmer

3582 Køge-bugt området

35820 generelt

35821 konkrete sager

61 LANDSPLANLÆGNING

- 3 610 Generelt
- 3 611 Landsplanredegørelser
- 3 612 Landsplandirektiver
- 3 613 Forespørgsler/henvendelser
- 3 614 Forsøg efter planlovens § 4
- 3 615 Statslige sektorer
 - 3 6150 Generelt
 - 3 6151 Erhvervslokalisering
 - 3 6152 Boliger
 - 3 6153 Trafik og kommunikation
 - 3 6154 Miljø- og naturressourcer
 - 3 6155 Energi
 - 3 6156 Social- og sundhedsområdet
 - 3 6159 Diverse
- 3 619 Diverse

62 REGIONPLANLÆGNING

- 3 620 Generelt
- 3 621 Regionplanrevisioner
(Underopdelt i amtsnr.)
København og Frederiksberg - kommuneopdelt

N 1.1.93. 3 lov om planlægning

36 lov om planlægning

360 lovforslag, bekendtgørelser, cirkulærer, vejledninger
m.v.

3600 forarbejder til lovforslag, bekendtgørelser,
cirkulærer, vejledninger m.v.

3601 love, m.v. inden for Miljøministeriets øvrige område

3602 andre ministeriers love, bekendtgørelser,
cirkulærer, vejledninger m.v.

3603 oplysning om retsregler

3604 henvendelser fra organisationer og private

3605 publikationer, vejledninger m.v.

3607 spørgsmål fra Folketinget

3608 ministerens taler, artikler, møder m.v.

3609 folketingsbeslutninger m.v.

64 SOMMERHUSPLANLEGNING

3 640 Generelt

3 641 Forespørgsler/henvendelser
(Underopdelt i amts- og kommunenr.)

c

3 649 Diverse

65 LANDZONEREGULERING

3 650 Generelt

3 651 Forespørgsler/henvendelser
(Underopdelt i amts- og kommunenr.)

c

3 652 Landsbyer

3 653 Tilbageførsel

3 6530 Generelt

3 6531 Meddelelser fra kommunen om tilbageførsel
(Underopdelt i amts- og kommunenr.)

c

3 6532 Erstatningssager i forbindelse med tilbageførsel
(Underopdelt i amts- og kommunenr.)

c

3 6533 Forespørgsler og henvendelser
(Underopdelt i amts- og kommunenr.)

c

3 6539 Diverse

3 659 Diverse

366 Veto og call-in efter planloven

3660 generelt

3661 veto mod regionplaner

(underopdelt i amtsnr. Købe havn og Frederiksberg
kommunenr.)

c

3662 øvrige vetosager

36621 veto nedlagt af amtsråd
(underopdelt i amts- og kommunenr.)

c

36622 veto nedlagt af statslige myndigheder
(underopdelt i amts- og kommunenr.)

c

3663 call in sager

(underopdelt i amts- og kommunenr.)

c

3669 diverse

MILJØMINISTERIETS DEPARTEMENT

JOURNALPERIODE:

JOURNALPLAN

- 3 622 Regionplantillæg
(Underopdelt i amtsnr.)
København og Frederiksberg - kommuneopdelt
- 3 623 Forespørgsler/henvendelser
(Underopdelt i amtsnr.)
København og Frederiksberg - kommuneopdelt
- 3 624 Amtskommunal sektor/temaplanlægning for areal-og naturressourcer
(Underopdelt i amtsnr.)
København og Frederiksberg - kommuneopdelt

3626 RIMO

- 3 6260 Generelt
- 3 6261 Interne opgaver
- 3 6262 Kontrakter med konsulenter
- 3 6263 Opdatering
- 3 6264 Seminar og brugerkurser
- 3 6265 Eksterne opgaver
(Underopdelt i amtsnr.)
- 3 6269 Diverse
- 3 629 Diverse

3 63 KOMMUNEPLANLÆGNING

- 3 630 Generelt
- 3 631 Kommuneplanrevisioner
(Underopdelt i amts- og kommunenr.)
- 3 632 Kommuneplantillæg
(Underopdelt i amts-og kommunenr.)
- 3 633 Lokalplaner
(Underopdelt i amts- og kommunenr.)
- 3 634 Forespørgsler/henvendelser
(Underopdelt i amts-og kommunenr.)
- 3 635 Kommunal sektor/temaplanlægning
(Underopdelt i amts- og kommunenr.)
- 3 639 Diverse

MILJØMINISTERIETS DEPARTEMENT

JOURNALPERIODE:

JOURNALPLAN

371 konkrete sager efter lov om sommerhuse og camping m.v.

3711 flere amter

3712 enkelt amt

(underopdelt i amtsnr.)

c

372 de små øer

3720 generelt

3721 programmer

373 landsbyer

3730 generelt

3731 særlig støtte i.h.t. § 51 i kommuneplanloven

(underopdelt i amts- og kommunenr.)

3732 samlesag for ansøgninger om landsbystøtte

3733 diverse

c

374 sager i.h.t. øvrig lovgivning

3740 generelt

3741 lov om frigørelsesafgift

(underopdelt i amts- og kommunenr.)

c

3742 vejlovgivningen

37420 generelt

37421 konkrete overordnede veje

(underopdelt i amtsnr.)

c

37422 udtalelser om vejregler

3749 diverse

0 sekretariatssager

00 ministeren og reg., udu. m.v., ministeriets org., gen. sprgs.
i forh. til andre.

000 miljøministeren

0000 ministeren-møder m.v.

0001 ministerens indenlandske rejser (udland se 8)

0002 funktion for andre ministre

0003 festarrangementer

0004 departementschefen-møder m.v.

001 regeringen

0010 regeringen

0011 lovgivningsprogram og åbringsredegørelse

0012 andre regeringsprogrammer

0013 regeringsudvalg

0014 folketingsudvalg

002 koordineringsudvalg af embedsmænd

003 ministeriets organisation

0030 ministeriet som helhed

0031 DMU

0032 Miljøstyrelsen

0033 Planstyrelsen

N 37 fysisk planlægning iøvrigt

1.1.93

370 sager efter lov om sommerhuse og camping m.v.

3700 lovforberedelse, forarbejder til cirkulærer, bekendtgørelser, vejledninger m.v.

3701 love m.v. inden for Miljøministeriets øvrige område

3702 andre ministeriers love, bekendtgørelser, cirkulærer, m.v.

3703 oplysning af retsregler

3704 spørgsmål fra Folketinget

3705 henvendelse fra organisationer og private, alm. information og oplysning

3706 statistik, kortlægning m.v.

3707 kontakt til ministeren

3709 forskelligt

41302 fredningssager inden for flere amter

41303 fredningssager inden for et amt

4131 anlæg på søterritorier (bortset fra broanlæg,
elanlæg, naturgastraceer)

41310 generelle sager

41311 lystbådehavne

41312 både- og badebroer, hølfer, kloakledninger
m. v.

41319 andet

4132 broanlæg

4133 offentlige anlæg uden for byer og bymæssig
bebyggelse (bortset fra broanlæg)

41330 generelle sager

41331 el-anlæg

41332 motorveje

41333 andre veje

41334 naturgastraceer

41339 andet

4134 sager om særlige anlæg, ankesager efter
naturfredningslovens § 43.

41340 generelle sager

41341 oplagspladser, lossepladser, billossepladser

4 fredning og råstoffer

41 naturfredning

410 lovforslag, bekendtgørelser, cirkulærer, vejledninger

4100 forarbejder til lovforslag, bekg., cirk.,
vejledninger m.v.

4101 love m.v. indenfor ministeriets øvrige område

4102 andre ministeriers love, bekg., cirk., vejledninger
m.v.

4103 oplysninger om retsregler

4104 henvendelse fra organisationer og private

4105 publikationer m.v.

4107 spørgsmål fra Folketinget

4108 ministerens taler, artikler, møder m.v.

4109 folketingsbeslutninger m.v.

413 almindelige naturfredningssager

4130 generelle sager om fredningserstatning

41300 generelle sager om fredningserstatning

41301 generelle sager i øvrigt

4137 friluftsrklamer

41370 generelle sager

41371 konkrete skiltesager

414 specielle naturfredningssager

4140 dyrefredning og plantefredning

41400 generelle sager

41401 naturvidenskabelige beskyttelsesområder

41402 dyrefredning

41403 plantefredning

4141 Grønland

4142 herregårdshaver og kirkers omgivelser

4143 dyreparker

4144 fredninger på søterritoriet

4145 sejladsbegrænsninger i henhold til
naturfredningsloven

4149 andet

416 akademirådet

419 forskelligt

- 41342 dambrug
- 41343 ændringer i offentlige vandløb og naturlige søer
- 41344 pelsdyrfarme
- 41345 anlæg og bygninger efter by- og landzonelover
- 41346 anlæg og bygninger efter anden lovgivning uden for Skov- og naturstyrelsens område
- 41349 andet
- 4135 fredningsnævnsafgørelser om byggelinier, ankesager
 - 41350 strandbeskyttelseslinien
 - 41351 skovbyggelinien
 - 41352 sø- og åbeskyttelseslinien
 - 41353 vejbyggelinien
 - 41354 flere forskellige byggelinier
- 4136 almenhedens færdsel og ophold i landskabet
 - 41360 generelt
 - 41361 færdsel og ophold i private skove
 - 41362 brand- og hærværksskader i private skove
 - 41363 færdsel og ophold på strandbredder
 - 41364 færdsel og ophold på udyrkede arealer
 - 41369 andet

- 42420 naturparker
- 42421 regionale naturområder
- 42422 lokale naturområder
- 42423 naturpleje/genopretning
- 4243 landsplanlægning
- 4244 regionplanlægning
- 4245 kommuneplanlægning
- 4246 planlægning i henhold til miljøbeskyttelsesloven og vandforsyningsloven
- 4247 småøer
- 4249 andet
- 425 driftsplanlægning
 - 4250 generelt
 - 4251 driftsplanlægning vedr. fredede ejendomme og fredede arealer
 - 4252 naturparker
- 426 ejendomservuelser, drift af ejendomme
 - 4260 generelt
 - 4261 ejendomservuelser
 - 4262 drift af ejendomme
 - 4263 gaver

- 42 naturforvaltning, landskabsplanlægning, økologi, ejendoms erhvervelser
- 420 lovforslag, bekendtgørelser, cirkulærer, vejledninger
 - 4200 forarbejder til lovforslag, bekg., cirk., vejledninger, m.v.
 - 4201 love m.v. indenfor ministeriets øvrige område
 - 4202 andre ministeriers love, bekg., cirk., vejledninger, m.v.
 - 4203 oplysninger om retsregler
 - 4204 henvendelse fra organisationer og private
 - 4205 publikationer m.v.
 - 4207 spørgsmål fra Folketinget
 - 4208 ministerens taler, artikler, møder m.v.
 - 4209 folketingsbeslutninger m.v.
- 423 landskabsanalyser
 - 4230 generelle spørgsmål
 - 4231 konkrete sager
- 424 planlægning
 - 4240 generelt
 - 4241 fredningsplanlægning
 - 4242 naturparker, regionale naturområder, lokale naturområder

43 friluftsliv

430 lovforslag, bekendtgørelser, cirkulærer, vejledninger,

4300 forarbejder til lovforslag, bekg. cirk.,
vejledninger m.v.

4301 love m.v. indenfor ministeriets øvrige område

4302 andre ministeriers love, bekg. cirk., vejledninger
m.v.

4303 oplysninger om retsregler

4304 henvendelse fra organisationer og private

4305 publikationer m.v.

4307 spørgsmål fra folketinget

4308 ministerens taler, artikler, møder m.v.

4309 folketingsbeslutninger m.v.

433 planlægning af arealer til friluftslivet

4330 generelt

4331 samordning af arealer til friluftsmål

4332 friluftsgårde, feriecentre, spejderhyt- o. lign.

43320 friluftsgårde

43321 feriecentre

43322 spejderhytter o. lign.

4333 idrætsanlæg, golfbaner

43330 idrætsanlæg.

427 forsøgs- og forskningsvirksomhed, undervisning,
udstillinger

4270 generelt

4271 videnskabelige reservater

4272 landskabslaboratorier

4273 anden forsøgs- og forskningsvirksomhed

4274 rådgivning

4275 udstillinger

4276 undervisning (herunder naturskoler)

4279 andet

428 økologiske og biologiske forhold, fredningsdata

4280 generelle sager

4281 registrering af økologiske forhold

4282 planlægning vedr. økologiske og biologiske forhold

4283 rådgivning

4284 fredningsdata

4289 andet

429 forskelligt

44 råstoffer, kystfredning, kontinentalsoklen

440 lovforslag, bekendtgørelser, cirkulærer, vejledninger

4400 forarbejder til lovforslag, bekg. cirk.,
vejledninger m.v.

44001 landjorden

44002 strandbredder

44003 havbunden

4401 love m.v. indenfor ministeriets øvrige område

44010 landjorden

44011 strandbredder

44012 havbunden

4402 andre ministeriers love, bekg., cirk., vejledninger
m.v.

4403 oplysninger om retsregler

4404 henvendelse fra organisationer og private

4405 publikationer m.v.

4407 spørgsmål fra folketinget

4408 ministerens taler, artikler møder m.v.

4409 folketingsbeslutninger m.v.