

Member name	sidenr
WA00100T-DB2-INSTITUTIONSBRUGER	1
WA00200T-DB2-INSTITUTION	2
WA00200T-DB2-INSTITUTION	3
WA00210T-DB2-LUKKEPERIODE	4
WA00300T-DB2-JOURNAL	5
WA00400T-DB2-DAGINSTITUTION-TYPE	6
WA00500T-DB2-TILLÆG-FRADRAG	7
WA00600T-DB2-BRUGER-SÆRFORHOLD	8
WA00700T-DB2-INSTITUTIONSTEKST	9
WA00800T-DB2-PASNINGSTYPE	10
WA00820T-DB2-PAS-ALDER	11
WA00830T-DB2-OPKRÆV-OPL	12
WA00900T-DB2-SPECIAL-FORHOLD	13
WA01000T-DB2-REAKTIONS-KODER	14
WA01100T-DB2-INST-SAMLING	15
WA01210T-DB2-MAKSIMUMSBETALING	16
WA01220T-DB2-ØS-BS-TILSLUTNING	17
WA01230T-DB2-AUTO-POSTERING	18
WA01300T-DB2-INST-INTERESSE	19
WA01500T-DB2-BREVFOMULAR	20
WA01700T-DB2-PULJENUMMER	21
WA01800T-DB2-FUNKTIONSBSKRIV	22
WA02000T-DB2-JOBOPLYSNINGER	23
WA40100T-DB2-PASNINGSSØNSKE	24
WA40100T-DB2-PASNINGSSØNSKE	25
WA40200T-DB2-TILBUDSGIVNING	26
WA40200T-DB2-TILBUDSGIVNING	27
WA40300T-DB2-INDMELDELSE	28
WA40310T-DB2-TILLÆGFRADRAG-IND	29
WA40320T-DB2-LUKKEPERIODE-IND	30
WA40330T-DB2-ØS-BS-OPL-INDMELD	31
WA40340T-DB2-BØRN-ANDEN-KOMM	32
WA40350T-DB2-GÆSTEPLEJE-TILD	33
WA40360T-DB2-GÆSTEPLEJE-FORB	34
WA40600T-DB2-TILDEL-SPECIEL	35
WA40700T-DB2-OPRET-SÆRFORHOLD	36
WA40800T-DB2-PERSON-RELATERET	37
WA40900T-DB2-BEREKN-BELØB	38
WA41100T-DB2-JOURNAL-EJERSKAB	39
WA41400T-DB2-INST-TYPE-NORM	40
WA41410T-DB2-NORMERING	41
WA41700T-DB2-SAMLING-INST	42
WA41900T-DB2-SAMDRIVNING	43
WA42000T-DB2-INTERESSENTTILKNYT	44
WA42200T-DB2-ADVISERING	45
WA42500T-DB2-TILLÆGFRADRAG-BRUG	46
WA90100T-DB2-KOORDINATKURVE	47
WA90110T-DB2-INDKOMSTINTERVAL	48
WA90200T-DB2-KØRSELSFREKVENNS	49
WA90300T-DB2-BEREGNINGSREGEL	50
WA90400T-DB2-BEREGNINGS-GRUPPE	51
WA90500T-DB2-BEREKN-OPLYSNINGER	52

WA00700T-DB2-INSTITUTIONSTEKST

DB2-TABLE

PROJECT æINSTITUTIONSSYSTEMæ

CREATED-BY æU630BLAæ

MODIFIED-BY 'Z6KH'

MODIFICATION-DATE '26.04.1992'

CATALOGUE

æDB2-TABLEæ

,æDB2-stataæ

,æISæ

DESCRIPTION

æTABEL TIL STANDARD-TEKSTER æ

NOTE

æINDEHOLDER DE ENKELTE TEKSTGRUPPER, MED TILHØRENDEæ

æSTANDARDTEKST. æ

æAntal rækker i tabellen ca.: TEST PRODæ

æ AC : NNN 100.000æ

æ BC : 1000 100.000æ

æ OC : NNN 25.000æ

æSTARTSTØRRELSE: 1000 RÆKKERæ

æSTIGNING: 50% PR. ÅR, INDTIL MAKSIMUM ER NÅET. DEREFTERæ

æ 10% PR. ÅRæ

æOPDATERING: FOREGÅR DAGLIGT ONLINEæ

æBACKUP: DAGLIGæ

CREATOR-OWNER DB2-CREATOR

COLUMNS HELD-AS CONTAINS

KOMMUNENUMMER

9 KNOWN-AS KOMNR NOT-NULL PRIMARY-KEY

,OPDELING-AF-TEKSTER-I-GRUPPER

NOT-NULL PRIMARY-KEY

FIELDPROC 'DKSORT'

,DB2-TIMESTAMP

WITH-DEFAULT

,TEKSTFELT-INDIVIDUEL

3 NOT-NULL

IN WA007STR-DB2

WA00800T-DB2-PASNINGSTYPE

DB2-TABLE

PROJECT æINSTITUTIONSSYSTEMæ

CREATED-BY æU630BLAæ

MODIFIED-BY 'Z6KH'

MODIFICATION-DATE '26.04.1992'

CATALOGUE

æDB2-TABLEæ

,æDB2-stataæ

,æISæ

DESCRIPTION

æTABEL TIL PASNINGSTYPERæ

NOTE

æINDEHOLDER OPLYSNINGER OM TIMETAL FORDELT æ

æPÅ PASNINGSTYPER.æ

æAntal rækker i tabellen ca.:	TEST	PRODæ
æ	AC :	NNN 2.400æ
æ	BC :	100 1.800æ
æ	OC :	NNN 800æ

æSTARTSTØRRELSE: 100 RÆKKERæ

æSTIGNING: 0,5 % PR. MÅNEDæ

æOPDATERING: FOREGÅR DAGLIGT ONLINEæ

æBACKUP: DAGLIGæ

CREATOR-OWNER DB2-CREATOR

COLUMNS HELD-AS CONTAINS

KOMMUNENUMMER	9	KNOWN-AS KOMNR NOT-NULL PRIMARY-KEY,
KODE-PASNINGSTYPE	9	NOT-NULL PRIMARY-KEY,
BESKRIVELSE-PASNINGSTYPE	9	NOT-NULL
FIELDPROC 'DKSORT',		
TIMETAL-PR-UGE	9	NOT-NULL,
GAMMEL-BESKRIVELSE-PASNINGSTYPE	9	NOT-NULL
FIELDPROC 'DKSORT',		
DB2-TIMESTAMP	9	WITH-DEFAULT

IN WA008STR-DB2

WA00820T-DB2-PAS-ALDER

DB2-TABLE

PROJECT æINSTITUTIONSSYSTEMæ

CREATED-BY æU630BLAæ

MODIFIED-BY 'Z6KH'

MODIFICATION-DATE '26.04.1992'

CATALOGUE

æDB2-TABLEæ

,æDB2-stataæ

,æISAæ

DESCRIPTION

æTABEL TIL OPDELING PÅ ALDER AF PÅLIGNINGSBELØBæ

NOTE

æINDEHOLDER OPDELING PÅ ALDER, PR. PASNINGSTYPE æ

æDESUDEN DET AKTUELLE PÅLIGNINGSBELØB æ

æDER SKAL ALTID VÆRE EN ALDER-PASNING-TIL = 9999 æ

æAntal rækker i tabellen ca.: TEST PRODæ

æ AC : NNN 2.400æ

æ BC : 100 1.800æ

æ OC : NNN 800æ

æSTARTSTØRRELSE: 100 RÆKKERæ

æSTIGNING: 0,5 % PR. MÅNEDæ

æOPDATERING: FOREGÅR DAGLIGT ONLINEæ

æBACKUP: DAGLIGæ

CREATOR-OWNER DB2-CREATOR

COLUMNS HELD-AS CONTAINS

KOMMUNENUMMER	9	KNOWN-AS KOMNR NOT-NULL PRIMARY-KEY,
KODE-PASNINGSTYPE	9	NOT-NULL PRIMARY-KEY,
START-DATO	9	NOT-NULL PRIMARY-KEY,
SLUT-DATO	9	NOT-NULL,
ALDER-PASNING-FRA	9	NOT-NULL PRIMARY-KEY,
ALDER-PASNING-TIL	9	NOT-NULL,
BELØB-PÅLIGNING-INSTITUTION	9	NOT-NULL,
DB2-TIMESTAMP	9	WITH-DEFAULT

CONSTRAINT NAMED WA00802R

FOREIGN-KEY

KOMMUNENUMMER KNOWN-AS KOMNR

, KODE-PASNINGSTYPE

REFERENCES

WA00800T-DB2-PASNINGSTYPE

DELETE RESTRICT

IN WA008STR-DB2

WA00830T-DB2-OPKRÆV-OPL

DB2-TABLE

PROJECT æINSTITUTIONSSYSTEMæ

CREATED-BY æU630BLAæ

MODIFIED-BY 'Z6KH'

MODIFICATION-DATE '26.04.1992'

CATALOGUE

æDB2-TABLEæ

,æDB2-stataæ

,æISæ

DESCRIPTION

æTABEL TIL OPKRÆVNINGENS OPLYSNINGERæ

NOTE

æINDEHOLDER OPLYSNINGER OM HVORVIDT PASNINGSTYPEN SKALæ

æOPKRÆVES SÆRSKILT ELLER EJ OG MED HVILKEN FREKVENSAæ

æAntal rækker i tabellen ca.: TEST PRODæ

æ AC : NNN 2.400æ

æ BC : 100 1.800æ

æ OC : NNN 800æ

æSTARTSTØRRELSE: 100 RÆKKERæ

æSTIGNING: 0,5 % PR. MÅNEDæ

æOPDATERING: FOREGÅR DAGLIGT ONLINEæ

æBACKUP: DAGLIGæ

CREATOR-OWNER DB2-CREATOR

COLUMNS HELD-AS CONTAINS

KOMMUNENUMMER	9	KNOWN-AS KOMNR NOT-NULL PRIMARY-KEY,
KODE-PASNINGSTYPE	9	NOT-NULL PRIMARY-KEY,
START-DATO	9	NOT-NULL PRIMARY-KEY,
SLUT-DATO	9	NOT-NULL,
BEREGNINGS-FREKVENNS	9	NOT-NULL,
OPKRÆVNING-PULJENUMMER	9	NOT-NULL,
OPKRÆVNINGSFORM	9	NOT-NULL,
DB2-TIMESTAMP	9	WITH-DEFAULT

CONSTRAINT NAMED WA00803R

FOREIGN-KEY

KOMMUNENUMMER KNOWN-AS KOMNR

, KODE-PASNINGSTYPE

REFERENCES

WA00800T-DB2-PASNINGSTYPE

DELETE RESTRICT

CONSTRAINT NAMED WA01701R

FOREIGN-KEY

KOMMUNENUMMER KNOWN-AS KOMNR

, OPKRÆVNING-PULJENUMMER

REFERENCES

WA01700T-DB2-PULJENUMMER

DELETE RESTRICT

IN WA008STR-DB2

WA00900T-DB2-SPECIAL-FORHOLD

DB2-TABLE

PROJECT æINSTITUTIONSSYSTEMæ

CREATED-BY æU630BLAæ

MODIFIED-BY 'Z6KH'

MODIFICATION-DATE '26.04.1992'

CATALOGUE

æDB2-TABLEæ

,æDB2-stataæ

,æISAæ

DESCRIPTION

æTabel til Special Forhold æ

NOTE

æIndeholder beskrivelse af koder på Special Forhold, æ
æplus en tilhørende beskrivelse æ

æAntal rækker i tabellen ca.: TEST PRODæ

æ AC : NNN 2.400æ

æ BC : 50 1.800æ

æ OC : NNN 800æ

æSTARTSTØRRELSE: 50 RÆKKERæ

æSTIGNING: 0,5 % PR. MÅNEDæ

æOPDATERING: FOREGÅR DAGLIGT ONLINEæ

æBACKUP: DAGLIGæ

CREATOR-OWNER DB2-CREATOR

COLUMNS HELD-AS CONTAINS

KOMMUNENUMMER

9 KNOWN-AS KOMNR NOT-NULL PRIMARY-KEY,

KODE-SPECIALFORHOLD

9 NOT-NULL PRIMARY-KEY

FIELDPROC 'DKSORT',

DB2-TIMESTAMP

9 WITH-DEFAULT,

BESKRIVELSE-INSTITUTIONSSYSTEM

NOT-NULL

IN WA009STR-DB2

WA01000T-DB2-REAKTIONS-KODER

DB2-TABLE

PROJECT æINSTITUTIONSSYSTEMæ

CREATED-BY æU630BLAæ

MODIFIED-BY 'Z6KH'

MODIFICATION-DATE '26.04.1992'

CATALOGUE

æDB2-TABLEæ

,æDB2-stataæ

,æISAæ

DESCRIPTION

æTABEL TIL REAKTIONS KODERæ

NOTE

æINDEHOLDER BESKRIVELSE AF KODER PÅ REAKTIONSTYPERæ

æAntal rækker i tabellen ca.: TEST PRODæ

æ AC : NNN 2.400æ

æ BC : 50 1.800æ

æ OC : NNN 800æ

æSTARTSTØRRELSE: 50 RÆKKERæ

æSTIGNING: 0,5 % PR. MÅNEDæ

æOPDATERING: FOREGÅR DAGLIGT ONLINEæ

æBACKUP: DAGLIGæ

CREATOR-OWNER DB2-CREATOR

COLUMNS HELD-AS CONTAINS

KOMMUNENUMMER

9 KNOWN-AS KOMNR NOT-NULL PRIMARY-KEY,

KODE-REAKTION

9 NOT-NULL PRIMARY-KEY

FIELDPROC 'DKSORT',

DB2-TIMESTAMP

9 WITH-DEFAULT,

BESKRIVELSE-INSTITUTIONSSYSTEM

NOT-NULL

IN WA005STR-DB2

WA01100T-DB2-INST-SAMLING

DB2-TABLE

PROJECT æINSTITUTIONSSYSTEMæ

CREATED-BY æU630BLAæ

MODIFIED-BY 'Z6KH'

MODIFICATION-DATE '26.04.1992'

CATALOGUE

æDB2-TABLEæ

,æDB2-stataæ

,æISæ

DESCRIPTION

æTABEL TIL INSTITUTION-GRUPPE STAMOPLYSNINGERæ

NOTE

æIndeholder stamoplysninger for de enkelte grupper afæ
 æinstitutioner, enten automatisk dannet eller opret- æ
 ætet manuelt. æ

æVed oprettelse af en Institution(WA00200T) dannes æ
 æautomatisk en gruppe indeholdende den pågældende æ
 æInstitution. æ

æAntal rækker i tabellen ca.:	TEST	PRODæ
æ	AC :	NNN 12.000æ
æ	BC :	300 9.000æ
æ	OC :	NNN 4.000æ

æSTARTSTØRRELSE: 300 RÆKKERæ

æSTIGNING: 0,5 % PR. MÅNEDæ

æOPDATERING: FOREGÅR DAGLIGT ONLINEæ

æBACKUP: DAGLIGæ

CREATOR-OWNER DB2-CREATOR

COLUMNS HELD-AS CONTAINS

KOMMUNENUMMER	9	KNOWN-AS KOMNR NOT-NULL PRIMARY-KEY,
KODE-FOR-GRUPPERING	9	NOT-NULL PRIMARY-KEY,
POSTDISTRIKT-NUMMER	9	NOT-NULL
,TELEFONNUMMER-INSTITUTION	9	NOT-NULL
,KALDENAVN-INST-GRUPPE	9	NOT-NULL
FIELDPROC 'DKSORT'		
,OPDATERING-TILLADT	9	NOT-NULL
,DB2-TIMESTAMP	9	WITH-DEFAULT
,NAVN	9	NOT-NULL
,ADRESSE-OPSAMLING	9	NOT-NULL

IN WA011STR-DB2

WA01210T-DB2-MAKSIMUMSBETALING

DB2-TABLE

PROJECT æINSTITUTIONSSYSTEMæ

CREATED-BY æU630BLAæ

MODIFIED-BY 'Z6KH'

MODIFICATION-DATE '26.04.1992'

CATALOGUE

æDB2-TABLEæ

,æDB2-stataæ

,æISæ

DESCRIPTION

æTABEL TIL MAKSIMUMS-BETALINGSBELØBæ

NOTE

æINDEHOLDER PERIODE-OPDELTE MAKSIMUMSBELØB, DER KANæ

æOPKRÆVES FOR ET INSTITUTIONSFORHOLDæ

æAntal rækker i tabellen ca.: TEST PRODæ

æ AC : NNN 1.800æ

æ BC : 100 1.350æ

æ OC : NNN 600æ

æSTARTSTØRRELSE: 100 RÆKKERæ

æSTIGNING: 0,5 % PR. MÅNEDæ

æOPDATERING: FOREGÅR DAGLIGT ONLINEæ

æBACKUP: DAGLIGæ

CREATOR-OWNER DB2-CREATOR

COLUMNS HELD-AS CONTAINS

KOMMUNENUMMER

9 KNOWN-AS KOMNR NOT-NULL PRIMARY-KEY,

ADMINISTRATIV-ENHEDS-ID

9 KNOWN-AS ADMID NOT-NULL PRIMARY-KEY,

START-DATO

9 NOT-NULL PRIMARY-KEY,

SLUT-DATO

9 NOT-NULL,

BELØB-IS-REGIE

9 NOT-NULL,

DB2-TIMESTAMP

9 WITH-DEFAULT

IN WA012STR-DB2

WA01220T-DB2-ØS-BS-TILSLUTNING

DB2-TABLE

PROJECT æINSTITUTIONSSYSTEMæ
 CREATED-BY æU630BLAæ
 MODIFIED-BY 'Z6KH' MODIFICATION-DATE '26.04.1992'

CATALOGUE

æDB2-TABLEæ
 ,æDB2-stataæ
 ,æISæ

DESCRIPTION

æTABEL TIL ØS/BS TILSLUTNINGSOPLYSNINGERæ

NOTE

æHER BESKRIVES DE GENERELLE TILSLUTNINGSOPLYSNINGER, DISSE æ
 æKAN OVERSKRIVES PÅ ET UNDERLIGGENDE NIVEAU. æ

æAntal rækker i tabellen ca.: TEST PRODæ
 æ AC : NNN 1.200æ
 æ BC : 30 900æ
 æ OC : NNN 400æ

æSTARTSTØRRELSE: 30 RÆKKERæ

æSTIGNING: 0,5 % PR. MÅNEDæ

æOPDATERING: FOREGÅR DAGLIGT ONLINEæ

æBACKUP: DAGLIGæ

CREATOR-OWNER DB2-CREATOR

COLUMNS HELD-AS CONTAINS

KOMMUNENUMMER	9	KNOWN-AS KOMNR NOT-NULL,
ADMINISTRATIV-ENHEDS-ID	9	KNOWN-AS ADMID NOT-NULL,
START-DATO	9	NOT-NULL,
SLUT-DATO	9	NOT-NULL,
TILSLUTNING-ØS-BS	9	NOT-NULL,
OMRÅDENUMMER	9	NOT-NULL,
BETALINGSART-NUMMER	9	NOT-NULL,
STATUS-DEBITORROLLE	9	NOT-NULL,
STATUS-BETALERROLLE	9	NOT-NULL,
STATUS-ADMINISTRATORROLLE	9	NOT-NULL,
DEBITOR-HENVISNING	9	NOT-NULL,
DEBITOR-SAGSNUMMER	9	NOT-NULL,
KODE-ADMINISTRATOR	9	NOT-NULL,
DB2-TIMESTAMP	9	WITH-DEFAULT

IN WA012STR-DB2

WA01230T-DB2-AUTO-POSTERING

DB2-TABLE

PROJECT æINSTITUTIONSSYSTEMæ
 CREATED-BY æU630BLAæ
 MODIFIED-BY 'Z6ERN' MODIFICATION-DATE '23.08.1996'

CATALOGUE

æDB2-TABLEæ
 ,æDB2-stataæ
 ,æISæ

DESCRIPTION

æTabel til oplysninger der vedrører Automatisk Posteringæ

NOTE

æBeskrivelse af oplysninger, der vedrører Automatisk æ
 æPostering. æ
 æTilslutningskode til automatisk postering. 0 = nej, 1 = ja. æ
 æMaskinnummer benyttes ikke pt. æ
 æPosteringsafstemningsenhed er en underopdeling af kommunen æ
 æi afstemningsenheder. æ
 æAntal rækker i tabellen ca.: TEST PRODæ
 æ AC : NNN 1.200æ
 æ BC : 30 900æ
 æ OC : NNN 400æ
 æSTARTSTØRRELSE: 30 RÆKKERæ
 æSTIGNING: 0,5 % PR. MÅNEDæ
 æOPDATERING: FOREGÅR DAGLIGT ONLINEæ
 æBACKUP: DAGLIGæ

CREATOR-OWNER DB2-CREATOR

COLUMNS HELD-AS CONTAINS

ADMINISTRATIV-ENHEDS-ID	9	KNOWN-AS ADMID NOT-NULL,
START-DATO	9	NOT-NULL,
SLUT-DATO	9	NOT-NULL,
MASKINNUMMER-IS	9	NOT-NULL,
AUTOMATISK-POSTERING-BENYTTES	9	NOT-NULL,
DB2-TIMESTAMP	9	WITH-DEFAULT,
POST-AFSTEMNINGS-ENHEDS-ALT-ID	9	WITH-DEFAULT

IN WA012STR-DB2

WA00100T-DB2-INSTITUTIONSBRUGER

DB2-TABLE

PROJECT 'INSTITUTIONSSYSTEM'

CREATED-BY 'U630BLA'

CREATION-DATE '01.01.1901'

MODIFIED-BY 'Z6ERN'

MODIFICATION-DATE '02.12.1993'

CATALOGUE

'DB2-TABLE'
, 'DB2-stat'
, 'IS'

DESCRIPTION

'TABEL TIL INSTITUTIONS-BRUGER'

NOTE

'Indeholder stamoplysninger for den enkelte institutions-'
'bruger. generelt hentes alle tilgængelige oplysninger i'
'P-data. '

'Kun et af felterne DISTRIKT-SELVVALGT og DISTRIKT-'
'PSEUDO-PDATA skal være udfyldt, se iøvrigt item beskri-'
'velse. '

'Antal rækker i tabellen ca.:	TEST	PROD'
'	AC :	NNN 360.000'
'	BC :	6000 270.000'
'	OC :	NNN 120.000'

'STARTSTØRRELSE: 6.000'

'STIGNING: 3.00 % PR. MÅNED'

'OPDATERING: FOREGÅR DAGLIGT ONLINE'

'BACKUP: DAGLIG'

CREATOR-OWNER DB2-CREATOR

IN WA001STR-DB2

COLUMNS HELD-AS**CONTAINS**

KOMMUNENUMMER	9	
KNOWN-AS KOMNR		PRIMARY-KEY NOT-NULL
, PERSONNUMMER-INSTITUTIONSBRUGER	9	PRIMARY-KEY NOT-NULL
, DISTRIKT-SELVVALGT	9	NOT-NULL
, DISTRIKT-PSEUDO-PDATA	9	NOT-NULL
, FØDSEL-DATO	9	
KNOWN-AS FODSELDT		WITH-DEFAULT
, PERSONNUMMER-ALTERNATIV	9	NOT-NULL
, DB2-TIMESTAMP	9	WITH-DEFAULT
, TILDELT-ANSØGNINGSNUMMER	9	WITH-DEFAULT

WA01300T-DB2-INST-INTERESSE

DB2-TABLE

PROJECT æINSTITUTIONSSYSTEMæ

CREATED-BY æU630BLAæ

MODIFIED-BY 'Z6KH'

MODIFICATION-DATE '26.04.1992'

CATALOGUE

æDB2-TABLEæ

,æDB2-stataæ

,æISæ

DESCRIPTION

æTabel til interessenters oplysninger æ

NOTE

æIndeholder stamoplysninger for den enkelte interessentaæ

æHvis KODE-ADRESSE-FOREKOMST er lig 1, findes der øvri-æ

æge adresseoplysninger på institutionssystemets adres- æ

æsetabel(WA02000T), ellers benyttes P-Data oplysninger æ

æAntal rækker i tabellen ca.: TEST PRODæ

æ AC : NNN 15.000æ

æ BC : 1.000 10.000æ

æ OC : NNN 8.000æ

æSTARTSTØRRELSE: 1000 RÆKKERæ

æSTIGNING: 0,5 % PR. MÅNEDæ

æOPDATERING: FOREGÅR DAGLIGT ONLINEæ

æBACKUP: DAGLIGæ

CREATOR-OWNER DB2-CREATOR

COLUMNS HELD-AS CONTAINS

KOMMUNENUMMER

9 KNOWN-AS KOMNR NOT-NULL PRIMARY-KEY,

KODE-FOR-INTERESSETER

9 NOT-NULL PRIMARY-KEY,

KALDENAVN-INTERESSENT

9 NOT-NULL,

KODE-ADRESSE-FOREKOMST

9 NOT-NULL,

DB2-TIMESTAMP

9 WITH-DEFAULT

IN WA013STR-DB2

WA01500T-DB2-BREVFOMULAR

DB2-TABLE

PROJECT æDAGINSTITUTIONERæ

CREATED-BY æU630BLAæ

MODIFIED-BY 'Z6KH'

MODIFICATION-DATE '26.04.1992'

CATALOGUE

æDB2-TABLEæ

,æDB2-stataæ

,æISAæ

DESCRIPTION

æTABEL TIL STANDARD BREVFOMULARERæ

NOTE

æINDEHOLDER DE ENKELTE TEKSTLINIER TIL ET GIVENT STANDARD-æ

æBREVæ

æAntal rækker i tabellen ca.: TEST PRODæ

æ AC : NNN 100.000æ

æ BC : 100 100.000æ

æ OC : NNN 25.000æ

æSTARTSTØRRELSE: 1000 RÆKKERæ

æSTIGNING: 50% PR. ÅR, INDTIL MAKSIMUM ER NÅETæ

æOPDATERING: FOREGÅR FRA BATCH-APPLIKATION(JOBBET INITIE-æ

æ RES AF I/O FUNKTIONENæ

æBACKUP : TAGES EFTER OVENSTÅENDE JOBæ

CREATOR-OWNER DB2-CREATOR

COLUMNS HELD-AS CONTAINS

KOMMUNENUMMER

9 KNOWN-AS KOMNR NOT-NULL PRIMARY-KEY,

FORVALTNING-ANSVARLIG

2 NOT-NULL PRIMARY-KEY,

KATEGORIINDEX-FOR-BREVFOMER

NOT-NULL PRIMARY-KEY,

LØBENUMMER

2 NOT-NULL PRIMARY-KEY,

NUMMER-PÅ-AKTUEL-BREVLINIE

NOT-NULL PRIMARY-KEY,

DB2-TIMESTAMP

WITH-DEFAULT

,TEKSTFELT-INDIVIDUEL

2 NOT-NULL

IN WA015STR-DB2

WA01700T-DB2-PULJENUMMER

DB2-TABLE

PROJECT æINSTITUTIONSSYSTEMæ

CREATED-BY æU630BLAæ

MODIFIED-BY 'Z6KH'

MODIFICATION-DATE '26.04.1992'

CATALOGUE

æDB2-TABLEæ

,æDB2-stataæ

,æISæ

DESCRIPTION

æTABEL TIL PULJENUMRE (SÆRSKILT OPKRÆVNING)æ

NOTE

æINDEHOLDER OPLYSNINGER OM HVILKE PULJENUMRE, HVER ENKELTæ

æKOMMUNE MÅ BENYTTES. TILDELES AF FAGGRUPPERNE.æ

æAntal rækker i tabellen ca.: TEST PRODæ

æ AC : NNN 2.400æ

æ BC : 100 1.800æ

æ OC : NNN 800æ

æSTARTSTØRRELSE: 100 RÆKKERæ

æSTIGNING: 0,5 % PR. MÅNEDæ

æOPDATERING: FOREGÅR DAGLIGT ONLINEæ

æBACKUP: DAGLIGæ

CREATOR-OWNER DB2-CREATOR

COLUMNS HELD-AS CONTAINS

KOMMUNENUMMER

9 KNOWN-AS KOMNR NOT-NULL PRIMARY-KEY,

OPKRÆVNING-PULJENUMMER

9 NOT-NULL PRIMARY-KEY,

DB2-TIMESTAMP

9 WITH-DEFAULT

IN WA008STR-DB2

WA01800T-DB2-FUNKTIONSBESKRIV

DB2-TABLE

PROJECT æINSTITUTIONSSYSTEMæ

CREATED-BY æU630BLAæ

MODIFIED-BY 'Z6KH'

MODIFICATION-DATE '26.04.1992'

CATALOGUE

æDB2-TABLEæ

,æDB2-stataæ

,æISAæ

DESCRIPTION

æTABEL TIL FUNKTIONSBESKRIVELSE PÅ INTERESSENTæ

NOTE

æ æ

æAntal rækker i tabellen ca.: TEST PRODæ

æ AC : NNN 2.400æ

æ BC : 60 1.800æ

æ OC : NNN 800æ

æSTARTSTØRRELSE: 60 RÆKKERæ

æSTIGNING: 0,5 % PR. MÅNEDæ

æOPDATERING: FOREGÅR DAGLIGT ONLINEæ

æBACKUP: DAGLIGæ

CREATOR-OWNER DB2-CREATOR

COLUMNS HELD-AS CONTAINS

KOMMUNENUMMER 9 KNOWN-AS KOMNR NOT-NULL PRIMARY-KEY,

KODE-FOR-FUNKTION 9 NOT-NULL PRIMARY-KEY,

DB2-TIMESTAMP 9 WITH-DEFAULT

,BESKRIVELSE-INSTITUTIONSSYSTEM 9 NOT-NULL

IN WA013STR-DB2

WA02000T-DB2-JOBOPLYSNINGER

DB2-TABLE

PROJECT æINSTITUTIONSSYSTEMæ

CREATED-BY æU630BLAæ

MODIFIED-BY 'Z6KH'

MODIFICATION-DATE '26.04.1992'

CATALOGUE

æDB2-TABLEæ

,æDB2-stataæ

,æISæ

DESCRIPTION

æTabel til P-Data oplysninger incl. adresseræ

NOTE

æIndeholder stamoplysninger for den enkelte borger, her- æ

æunder også institutionsbruger. generelt benyttes P-Dataæ

æDesuden benyttes denne tabel, til personer med fiktive æ

æpersonnumre, f.eks. ufødte børn æ

æBemærk: Personnummer-Fiktiv er ikke nødvendigvist et æ

ævalidt personnummer æ

æAntal rækker i tabellen ca.: TEST PRODæ

æ AC : NNN 180.000æ

æ BC : 3000 135.000æ

æ OC : NNN 60.000æ

æSTARTSTØRRELSE: 6.000æ

æSTIGNING: 0.50 % PR. MÅNEDæ

æOPDATERING: FOREGÅR DAGLIGT ONLINEæ

æBACKUP: DAGLIGæ

CREATOR-OWNER DB2-CREATOR

COLUMNS HELD-AS CONTAINS

KOMMUNENUMMER	9	KNOWN-AS KOMNR NOT-NULL PRIMARY-KEY,
PERSONNUMMER-FIKTIV	9	NOT-NULL PRIMARY-KEY,
FORNAVN	8	NOT-NULL
FIELDPROC 'DKSORT',		
EFTERNAVN	8	KNOWN-AS EFTNAVN NOT-NULL
FIELDPROC 'DKSORT',		
CO-NAVN	9	KNOWN-AS CONAVN NOT-NULL,
VEJ-NAVN	8	KNOWN-AS VEJNAVN NOT-NULL,
HUSNUMMER	9	NOT-NULL,
HUSBOGSTAV	9	KNOWN-AS HUSBOGST NOT-NULL,
ETAGE	8	NOT-NULL,
SIDE-DØRNUMMER	9	KNOWN-AS SIDDORNR NOT-NULL,
BY-NAVN	9	NOT-NULL,
POSTDISTRIKT-NUMMER	9	NOT-NULL,
TELEFONNUMMER-PRIVAT	9	NOT-NULL,
TELEFONNUMMER-ARBEJDSGIVER	9	NOT-NULL,
TELEFONNUMMER-LOKAL	9	NOT-NULL,
DB2-TIMESTAMP	9	WITH-DEFAULT,
STILLINGSBETEGNELSE	9	NOT-NULL,
ARBEJDSGIVERNAVN	8	NOT-NULL,
ADRESSE-PÅ-ARBEJDSGIVER	9	NOT-NULL,
ARBEJDSPERIODE	9	NOT-NULL

IN WA020STR-DB2

WA40100T-DB2-PASNINGØNSKE

DB2-TABLE

PROJECT æINSTITUTIONSSYSTEMæ

CREATED-BY æU630BLAæ

MODIFIED-BY 'Z6KH'

MODIFICATION-DATE '26.04.1992'

CATALOGUE

æDB2-TABLEæ

,æDB2-stataæ

,æISAæ

DESCRIPTION

æTABEL TIL PASNINGØNSKERæ

NOTE

æIndeholder oplysninger om de enkelte institutionsbrugeresæ

æpladsønsker i kommunens institutioner.æ

æHvis kolonnen ØNSKE-I-BERO er sat(Værdi 1/2), indikerer dette æ

æaf 'Ønsket' ikke fremvises på 'Ventelisten'. æ

æAntal rækker i tabellen ca.: TEST PRODæ

æ AC : NNN 150.000æ

æ BC : 5000 100.000æ

æ OC : NNN 50.000æ

æSTARTSTØRRELSE: 5.000æ

æSTIGNING: 10.00 % PR. MÅNEDæ

æOPDATERING: FOREGÅR DAGLIGT ONLINEæ

æBACKUP: DAGLIGæ

CREATOR-OWNER DB2-CREATOR

COLUMNS HELD-AS CONTAINS

KOMMUNENUMMER	9	KNOWN-AS KOMNR NOT-NULL ,
PERSONNUMMER-INSTITUTIONSBRUGER	9	NOT-NULL,
KODE-PASNINGSTYPE	9	NOT-NULL,
INSTITUTIONSNUMMER	9	NOT-NULL,
ANSØGNINGS-DATO	9	NOT-NULL,
BEHOVS-DATO	9	NOT-NULL,
PRIORITERINGS-RÆKKEFØLGE	9	NOT-NULL,
PRIORITERINGS-KOEFFICIENT	9	NOT-NULL,
ØNSKE-I-BERO	9	NOT-NULL,
DATO-FOR-SAT-I-BERO	9	NOT-NULL,
DB2-TIMESTAMP	9	WITH-DEFAULT

CONSTRAINT NAMED WA00101R

FOREIGN-KEY

KOMMUNENUMMER KNOWN-AS KOMNR ,

PERSONNUMMER-INSTITUTIONSBRUGER

REFERENCES

WA00100T-DB2-INSTITUTIONSBRUGER

DELETE RESTRICT

CONSTRAINT NAMED WA00804R

FOREIGN-KEY

KOMMUNENUMMER KNOWN-AS KOMNR ,

KODE-PASNINGSTYPE

REFERENCES

WA00800T-DB2-PASNINGSTYPE

DELETE RESTRICT

CONSTRAINT NAMED WA00204R

FOREIGN-KEY

KOMMUNENUMMER KNOWN-AS KOMNR ,

INSTITUTIONSNUMMER

REFERENCES

WA40100T-DB2-PASNINGSØNSKE

WA00200T-DB2-INSTITUTION
DELETE RESTRICT

IN WA401STR-DB2

WA40200T-DB2-TILBUDSGIVNING

DB2-TABLE

PROJECT æINSTITUTIONSSYSTEMæ

CREATED-BY æU630BLAæ

MODIFIED-BY 'Z6KH'

MODIFICATION-DATE '26.04.1992'

CATALOGUE

æDB2-TABLEæ

,æDB2-stataæ

,æISAæ

DESCRIPTION

æTABEL TIL TILBUDSGIVNINGæ

NOTE

æINDEHOLDER OPLYSNINGER OM DE ENKELTE INSTITUTIONSBRUGERESæ

æPASNINGSTILBUD I KOMMUNENS INSTITUTIONER.æ

æAntal rækker i tabellen ca.: TEST PRODæ

æ AC : NNN 612.000æ

æ BC : 25.000 459.000æ

æ OC : NNN 204.000æ

æSTARTSTØRRELSE: 25.000æ

æSTIGNING: 10.00 % PR. MÅNEDæ

æOPDATERING: FOREGÅR DAGLIGT ONLINEæ

æBACKUP: DAGLIGæ

CREATOR-OWNER DB2-CREATOR

COLUMNS HELD-AS CONTAINS

KOMMUNENUMMER	9	KNOWN-AS KOMNR NOT-NULL PRIMARY-KEY,
PERSONNUMMER-INSTITUTIONSBRUGER	9	NOT-NULL PRIMARY-KEY,
KODE-PASNINGSTYPE	9	NOT-NULL PRIMARY-KEY,
INSTITUTIONSNUMMER	9	NOT-NULL PRIMARY-KEY,
TILBUDSGIVNINGS-DATO	9	NOT-NULL PRIMARY-KEY,
INSTITUTIONS-INDMELDELSES-DATO	9	NOT-NULL,
KODE-REAKTION	9	NOT-NULL
FIELDPROC 'DKSORT',		
REAKTIONS-DATO	9	NOT-NULL,
DB2-TIMESTAMP	9	WITH-DEFAULT

CONSTRAINT NAMED WA01001R

FOREIGN-KEY

KOMMUNENUMMER KNOWN-AS KOMNR

, KODE-REAKTION

REFERENCES WA01000T-DB2-REAKTIONS-KODER

DELETE RESTRICT

CONSTRAINT NAMED WA00203R

FOREIGN-KEY

KOMMUNENUMMER KNOWN-AS KOMNR

, INSTITUTIONSNUMMER

REFERENCES WA00200T-DB2-INSTITUTION

DELETE RESTRICT

CONSTRAINT NAMED WA00805R

FOREIGN-KEY

KOMMUNENUMMER KNOWN-AS KOMNR

, KODE-PASNINGSTYPE

REFERENCES WA00800T-DB2-PASNINGSTYPE

DELETE RESTRICT

CONSTRAINT NAMED WA00102R

FOREIGN-KEY

KOMMUNENUMMER KNOWN-AS KOMNR

WA40200T-DB2-TILBUDSGIVNING

, PERSONNUMMER-INSTITUTIONSBRUGER
REFERENCES WA00100T-DB2-INSTITUTIONSBRUGER
DELETE RESTRICT
IN WA402STR-DB2

WA40300T-DB2-INDMELDELSE

DB2-TABLE

PROJECT æINSTITUTIONSSYSTEMæ
 CREATED-BY æU630BLAæ
 MODIFIED-BY 'Z6KH' MODIFICATION-DATE '26.04.1992'

CATALOGUE

æDB2-TABLEæ
 ,æDB2-stataæ
 ,æISAæ

DESCRIPTION

æTABEL TIL INSTITUTIONS-INDMELDELSERæ

NOTE

æINDEHOLDER OPLYSNINGER OM DE ENKELTE INSTITUTIONSBRUGERESæ

æINDMELDELSER I KOMMUNENS INSTITUTIONER.æ

æAntal rækker i tabellen ca.: TEST PRODæ
 æ AC : NNN 500.000æ
 æ BC : 18.000 350.000æ
 æ OC : NNN 125.000æ

æSTARTSTØRRELSE: 18.000æ

æSTIGNING: 10.00 % PR. MÅNEDæ

æOPDATERING: FOREGÅR DAGLIGT ONLINEæ

æBACKUP: DAGLIGæ

CREATOR-OWNER DB2-CREATOR

COLUMNS HELD-AS CONTAINS

KOMMUNENUMMER	9	KNOWN-AS KOMNR NOT-NULL PRIMARY-KEY,
PERSONNUMMER-INSTITUTIONSBRUGER	9	NOT-NULL PRIMARY-KEY,
KODE-PASNINGSTYPE	9	NOT-NULL PRIMARY-KEY,
INSTITUTIONSNUMMER	9	NOT-NULL PRIMARY-KEY,
INSTITUTIONS-INDMELDELSES-DATO	9	NOT-NULL PRIMARY-KEY,
UDMELDELSES-DATO	9	NOT-NULL,
DB2-TIMESTAMP	9	WITH-DEFAULT

CONSTRAINT NAMED WA00211R

FOREIGN-KEY

KOMMUNENUMMER KNOWN-AS KOMNR
 , INSTITUTIONSNUMMER
 REFERENCES WA00200T-DB2-INSTITUTION
 DELETE RESTRICT

CONSTRAINT NAMED WA00806R

FOREIGN-KEY

KOMMUNENUMMER KNOWN-AS KOMNR
 , KODE-PASNINGSTYPE
 REFERENCES WA00800T-DB2-PASNINGSTYPE
 DELETE RESTRICT

CONSTRAINT NAMED WA00103R

FOREIGN-KEY

KOMMUNENUMMER KNOWN-AS KOMNR
 , PERSONNUMMER-INSTITUTIONSBRUGER
 REFERENCES WA00100T-DB2-INSTITUTIONSBRUGER
 DELETE RESTRICT

IN WA403STR-DB2

WA00200T-DB2-INSTITUTION

DB2-TABLE

PROJECT 'INSTITUTIONSSYSTEM'

CREATED-BY 'U630BLA'

CREATION-DATE '01.01.1901'

MODIFIED-BY 'Z6ERN'

MODIFICATION-DATE '15.10.1993'

AD ' RETTELSESLOG'

' DATO HVEM HVAD'

' 06.08.93 Z6KH OMRÅDE-INSTITUTION TILFØJET I T'

' 06.08.93 Z6KH OMRÅDE-INSTITUTION TILFØJET I S'

' 15.10.93 Z6ERN OMRÅDE-INSTITUTION TILFØJET I P på AC & OC'

CATALOGUE

'DB2-TABLE'

,'DB2-stat'

,'IS'

DESCRIPTION

'Tabel til Institution Stamoplysninger'

NOTE

'Indeholder Institutionens Stamoplysninger. '

'Knytningen til det Administrative Hieraki sker via '

'kolonnen ADMINISTRATIV-ENHEDS-ID(ADMID). '

'De enkelte Institutioner kan antage forskellige typer, '

'hvilket angives via kolonnen TYPE-DAGINSTITUTION. '

'Hvis typen Område er antaget, skal det bemærkes at der '

'KUN, må tilknyttes flg. relationer: WA40100T(Ønsker) og '

'WA41400T(Tildel Pasningsmodul). '

'Kun et af felterne DISTRIKT-SELVVALGT og DISTRIKT- '

'PSEUDO-PDATA skal være udfyldt, se iøvrigt item beskri- '

'velse. '

'Antal rækker i tabellen ca.: TEST PROD'

' AC : NNN 24.000'

' BC : 400 18.000'

' OC : NNN 8.000'

'STARTSTØRRELSE: 400 RÆKKER'

'STIGNING: 0,5 % PR. MÅNED'

'OPDATERING: FOREGÅR DAGLIGT ONLINE'

'BACKUP: DAGLIG'

CREATOR-OWNER DB2-CREATOR

IN WA002STR-DB2

COLUMNS HELD-AS

CONTAINS

KOMMUNENUMMER	9	
KNOWN-AS KOMNR		PRIMARY-KEY NOT-NULL
, INSTITUTIONSNUMMER	9	PRIMARY-KEY NOT-NULL
, DISTRIKT-SELVVALGT	9	NOT-NULL
, DISTRIKT-PSEUDO-PDATA	9	NOT-NULL
, KOMMUNENUMMER-FREMMED-S004		NOT-NULL
, GAMMEL-INSTITUTIONSNUMMER	9	NOT-NULL
, KALDENAVN-DAGINSTITUTION	9	NOT-NULL
FIELDPROC DKSORT		
, NAVN-DAGINSTITUTION	9	NOT-NULL

WA40310T-DB2-TILLÆGFRADRAG-IND

DB2-TABLE

PROJECT æINSTITUTIONSSYSTEMæ
 CREATED-BY æU630BLAæ
 MODIFIED-BY 'Z6KH' MODIFICATION-DATE '26.04.1992'

CATALOGUE

æDB2-TABLEæ
 ,æDB2-stataæ
 ,æISAæ

DESCRIPTION

æTABEL TIL TILLÆG/FRADRAG PR. INDMELDELSEæ

NOTE

æINDEHOLDER OPLYSNINGER OM DE ENKELTE INSTITUTIONSBRUGERESæ
 æTILLÆG/FRADRAGS BELØB/PROCENTER, OPDELT PÅ VIRKNINGSDATO,æ
 æI KOMMUNENS INSTITUTIONER.æ

æAntal rækker i tabellen ca.: TEST PRODæ
 æ AC : NNN 1.000.000æ
 æ BC : 36.000 700.000æ
 æ OC : NNN 250.000æ

æSTARTSTØRRELSE: 36.000æ

æSTIGNING: 1.00 % PR. MÅNEDæ

æOPDATERING: FOREGÅR DAGLIGT ONLINEæ

æBACKUP: DAGLIGæ

CREATOR-OWNER DB2-CREATOR

COLUMNS HELD-AS CONTAINS

KOMMUNENUMMER	9	KNOWN-AS KOMNR NOT-NULL PRIMARY-KEY,
PERSONNUMMER-INSTITUTIONSBRUGER	9	NOT-NULL PRIMARY-KEY,
KODE-PASNINGSTYPE	9	NOT-NULL PRIMARY-KEY,
INSTITUTIONSNUMMER	9	NOT-NULL PRIMARY-KEY,
INSTITUTIONS-INDMELDELSES-DATO	9	NOT-NULL PRIMARY-KEY,
KODE-TILLÆG-FRADRAG	9	NOT-NULL PRIMARY-KEY
FIELDPROC 'DKSORT',		
START-DATO	9	NOT-NULL PRIMARY-KEY,
SLUT-DATO	9	NOT-NULL,
BELØB-TILLÆG-FRADRAG	9	NOT-NULL,
PROCENT-TILLÆG-FRADRAG	9	NOT-NULL,
DB2-TIMESTAMP	9	WITH-DEFAULT

CONSTRAINT NAMED WA00501R

FOREIGN-KEY

KOMMUNENUMMER KNOWN-AS KOMNR
 , KODE-TILLÆG-FRADRAG
 REFERENCES WA00500T-DB2-TILLÆG-FRADRAG
 DELETE RESTRICT

CONSTRAINT NAMED WA40301R

FOREIGN-KEY

KOMMUNENUMMER KNOWN-AS KOMNR
 , PERSONNUMMER-INSTITUTIONSBRUGER
 , KODE-PASNINGSTYPE
 , INSTITUTIONSNUMMER
 , INSTITUTIONS-INDMELDELSES-DATO
 REFERENCES WA40300T-DB2-INDMELDELSE
 DELETE RESTRICT

IN WA403STR-DB2

WA40320T-DB2-LUKKEPERIODE-IND

DB2-TABLE

PROJECT æINSTITUTIONSSYSTEMæ
 CREATED-BY æU630BLAæ
 MODIFIED-BY 'Z6KH' MODIFICATION-DATE '26.04.1992'

CATALOGUE

æDB2-TABLEæ
 ,æDB2-stataæ
 ,æISAæ

DESCRIPTION

æTABEL TIL LUKKEPERIODER PR. INDMELDELSEæ

NOTE

æINDEHOLDER OPLYSNINGER OM DE ENKELTE INSTITUTIONSBRUGERESæ
 æPÅLIGNINGSPERIODER, HAR INDFLYDELSE PÅ BEREGNINGEN, OP-æ
 æDELT I LUKKEPERIODER PR. INDMELDELSE.æ

æAntal rækker i tabellen ca.: TEST PRODæ
 æ AC : NNN 1.000.000æ
 æ BC : 36.000 700.000æ
 æ OC : NNN 250.000æ

æSTARTSTØRRELSE: 36.000æ

æSTIGNING: 1.00 % PR. MÅNEDæ

æOPDATERING: FOREGÅR DAGLIGT ONLINEæ

æBACKUP: DAGLIGæ

CREATOR-OWNER DB2-CREATOR

COLUMNS HELD-AS CONTAINS

KOMMUNENUMMER	9	KNOWN-AS KOMNR NOT-NULL PRIMARY-KEY,
PERSONNUMMER-INSTITUTIONSBRUGER	9	NOT-NULL PRIMARY-KEY,
KODE-PASNINGSTYPE	9	NOT-NULL PRIMARY-KEY,
INSTITUTIONSNUMMER	9	NOT-NULL PRIMARY-KEY,
INSTITUTIONS-INDMELDELSES-DATO	9	NOT-NULL PRIMARY-KEY,
KODE-FOR-LUKKEPERIODE	9	NOT-NULL,
START-DATO	9	NOT-NULL PRIMARY-KEY,
SLUT-DATO	9	NOT-NULL,
DB2-TIMESTAMP	9	WITH-DEFAULT,
ÅRSAG	9	NOT-NULL

CONSTRAINT NAMED WA40302R

FOREIGN-KEY

KOMMUNENUMMER KNOWN-AS KOMNR
 , PERSONNUMMER-INSTITUTIONSBRUGER
 , KODE-PASNINGSTYPE
 , INSTITUTIONSNUMMER
 , INSTITUTIONS-INDMELDELSES-DATO
 REFERENCES WA40300T-DB2-INDMELDELSE
 DELETE RESTRICT

IN WA403STR-DB2

WA40330T-DB2-ØS-BS-OPL-INDMELD

DB2-TABLE

PROJECT æINSTITUTIONSSYSTEMæ

CREATED-BY æU630BLAæ

MODIFIED-BY 'Z6KH'

MODIFICATION-DATE '26.04.1992'

CATALOGUE

æDB2-TABLEæ

,æDB2-stataæ

,æISAæ

DESCRIPTION

æTABEL TIL ØS/BS OPLYSNINGER PR. INDMELDELSEæ

NOTE

æINDEHOLDER OPLYSNINGER OM TILSLUTNING TIL ØKONOMISYSTEMETæ

æOVERSKRIVER OPLYSNINGER PÅ WA01230T(FORVALTNINGS-NIVEAU)æ

æAntal rækker i tabellen ca.:	TEST	PRODæ
æ	AC :	NNN 3.600æ
æ	BC :	90 2.700æ
æ	OC :	NNN 1.200æ

æSTARTSTØRRELSE: 90æ

æSTIGNING: 0.50 % PR. MÅNEDæ

æOPDATERING: FOREGÅR DAGLIGT ONLINEæ

æBACKUP: DAGLIGæ

CREATOR-OWNER DB2-CREATOR

COLUMNS HELD-AS CONTAINS

KOMMUNENUMMER	9	KNOWN-AS KOMNR NOT-NULL ,
PERSONNUMMER-INSTITUTIONSBRUGER	9	NOT-NULL ,
KODE-PASNINGSTYPE	9	NOT-NULL ,
INSTITUTIONSNUMMER	9	NOT-NULL ,
INSTITUTIONS-INDMELDELSSES-DATO	9	NOT-NULL ,
START-DATO	9	NOT-NULL ,
SLUT-DATO	9	NOT-NULL ,
PERSONNUMMER-DEBITOR	9	NOT-NULL ,
PERSONNUMMER-BETALER	9	NOT-NULL ,
PERSONNUMMER-ADMINISTRATOR	9	NOT-NULL ,
DEBITOR-HENVISNING	9	NOT-NULL ,
DEBITOR-SAGSNUMMER	9	NOT-NULL ,
KODE-ADMINISTRATOR	9	NOT-NULL ,
DB2-TIMESTAMP	9	WITH-DEFAULT

CONSTRAINT NAMED WA40303R

FOREIGN-KEY

KOMMUNENUMMER KNOWN-AS KOMNR

, PERSONNUMMER-INSTITUTIONSBRUGER

, KODE-PASNINGSTYPE

, INSTITUTIONSNUMMER

, INSTITUTIONS-INDMELDELSSES-DATO

REFERENCES WA40300T-DB2-INDMELDELSE

DELETE RESTRICT

IN WA403STR-DB2

WA40340T-DB2-BØRN-ANDEN-KOMM

DB2-TABLE

PROJECT æINSTITUTIONSSYSTEMæ

CREATED-BY æU630BLAæ

MODIFIED-BY 'Z6KH'

MODIFICATION-DATE '26.04.1992'

CATALOGUE

æDB2-TABLEæ

,æDB2-stataæ

,æISæ

DESCRIPTION

æTABEL TIL BØRN I ANDEN KOMMUNE (BIAK)æ

NOTE

æINDEHOLDER OPLYSNINGER OM INSTITUTIONSBRUGERE DER ER IND-æ

æMELDT I ANDEN KOMMUNES INSTITUTIONER. ALTSÅ FREMMED-KOM-æ

æMUNENUMMER KNYTTER SIG TIL INSTITUTIONSBRUGEREN.æ

æSTART/SLUT PERIODE ER EN DELMÆNGDE AF INDMELDELSESFORHOLDæ

æAntal rækker i tabellen ca.: TEST PRODæ

æ AC : NNN 600æ

æ BC : 30 450æ

æ OC : NNN 200æ

æSTARTSTØRRELSE: 30æ

æSTIGNING: 0.50 % PR. MÅNEDæ

æOPDATERING: FOREGÅR DAGLIGT ONLINEæ

æBACKUP: DAGLIGæ

CREATOR-OWNER DB2-CREATOR

COLUMNS HELD-AS CONTAINS

KOMMUNENUMMER	9	KNOWN-AS KOMNR NOT-NULL PRIMARY-KEY,
PERSONNUMMER-INSTITUTIONSBRUGER	9	NOT-NULL PRIMARY-KEY,
KODE-PASNINGSTYPE	9	NOT-NULL PRIMARY-KEY,
INSTITUTIONSNUMMER	9	NOT-NULL PRIMARY-KEY,
INSTITUTIONS-INDMELDELSES-DATO	9	NOT-NULL PRIMARY-KEY,
KOMMUNENUMMER-FREMMED-S004		NOT-NULL PRIMARY-KEY,
START-DATO	9	NOT-NULL PRIMARY-KEY,
SLUT-DATO	9	NOT-NULL,
DB2-TIMESTAMP	9	WITH-DEFAULT

CONSTRAINT NAMED WA40304R

FOREIGN-KEY

KOMMUNENUMMER KNOWN-AS KOMNR

, PERSONNUMMER-INSTITUTIONSBRUGER

, KODE-PASNINGSTYPE

, INSTITUTIONSNUMMER

, INSTITUTIONS-INDMELDELSES-DATO

REFERENCES WA40300T-DB2-INDMELDELSE

DELETE RESTRICT

IN WA403STR-DB2

WA40350T-DB2-GÆSTEPLEJE-TILD

DB2-TABLE

PROJECT æINSTITUTIONSSYSTEMæ

CREATED-BY æU630BLAæ

MODIFIED-BY 'Z6KH'

MODIFICATION-DATE '26.04.1992'

CATALOGUE

æDB2-TABLEæ

,æDB2-stataæ

,æISæ

DESCRIPTION

æTABEL TIL TILDELT GÆSTEPLEJE UNDER DAGPLEJENæ

NOTE

æINDEHOLDER OPLYSNINGER OM HVILKE DAGPLEJERE DER KANæ

æBENYTTES, TIL PASNING AF INSTITUTIONSBRUGERE UNDER DAG-æ

æPLEJEN F.EKS. UNDER SYGDOM.æ

æAntal rækker i tabellen ca.: TEST PRODæ

æ AC : NNN 135.000æ

æ BC : 700 101.250æ

æ OC : NNN 45.000æ

æSTARTSTØRRELSE: 700æ

æSTIGNING: 1.00 % PR. MÅNEDæ

æOPDATERING: FOREGÅR DAGLIGT ONLINEæ

æBACKUP: DAGLIGæ

CREATOR-OWNER DB2-CREATOR

IN WA403STR-DB2

COLUMNS HELD-AS CONTAINS

KOMMUNENUMMER	9	KNOWN-AS KOMNR NOT-NULL PRIMARY-KEY,
PERSONNUMMER-INSTITUTIONSBRUGER	9	NOT-NULL PRIMARY-KEY,
KODE-PASNINGSTYPE	9	NOT-NULL PRIMARY-KEY,
INSTITUTIONSNUMMER	9	NOT-NULL PRIMARY-KEY,
INSTITUTIONS-INDMELDELSSES-DATO	9	NOT-NULL PRIMARY-KEY,
DAGPLEJER-IDENTIFIKATION	9	NOT-NULL PRIMARY-KEY,
START-DATO	9	NOT-NULL PRIMARY-KEY,
SLUT-DATO	9	NOT-NULL,
PRIORITERINGS-RÆKKEFØLGE	9	NOT-NULL,
TIMETAL-PR-UGE	9	NOT-NULL,
DB2-TIMESTAMP	9	WITH-DEFAULT,
BEMÆRKNINGER-INSTITUTIONSSYSTEM	9	NOT-NULL

CONSTRAINT NAMED WA40305R

FOREIGN-KEY

KOMMUNENUMMER KNOWN-AS KOMNR

, PERSONNUMMER-INSTITUTIONSBRUGER

, KODE-PASNINGSTYPE

, INSTITUTIONSNUMMER

, INSTITUTIONS-INDMELDELSSES-DATO

REFERENCES WA40300T-DB2-INDMELDELSE

DELETE RESTRICT

CONSTRAINT NAMED WA00205R

FOREIGN-KEY

KOMMUNENUMMER KNOWN-AS KOMNR

, DAGPLEJER-IDENTIFIKATION

REFERENCES WA00200T-DB2-INSTITUTION

DELETE RESTRICT

WA40360T-DB2-GÆSTEPLEJE-FORB

DB2-TABLE

PROJECT æINSTITUTIONSSYSTEMæ

CREATED-BY æU630BLAæ

MODIFIED-BY 'Z6KH'

MODIFICATION-DATE '26.04.1992'

CATALOGUE

æDB2-TABLEæ

,æDB2-stataæ

,æISAæ

DESCRIPTION

æTABEL TIL FORBRUGT GÆSTEPLEJE UNDER DAGPLEJENæ

NOTE

æINDEHOLDER OPLYSNINGER OM HVILKE DAGPLEJERE DER ER BLEVETæ

æBENYTTET, TIL PASNING AF INSTITUTIONSBRUGERE UNDER DAG-æ

æPLEJEN F.EKS. UNDER SYGDOM.æ

æAntal rækker i tabellen ca.: TEST PRODæ

æ AC : NNN 135.000æ

æ BC : 700 101.250æ

æ OC : NNN 45.000æ

æSTARTSTØRRELSE: 700æ

æSTIGNING: 1.00 % PR. MÅNEDæ

æOPDATERING: FOREGÅR DAGLIGT ONLINEæ

æBACKUP: DAGLIGæ

CREATOR-OWNER DB2-CREATOR

COLUMNS HELD-AS CONTAINS

KOMMUNENUMMER	9	KNOWN-AS KOMNR NOT-NULL PRIMARY-KEY,
PERSONNUMMER-INSTITUTIONSBRUGER	9	NOT-NULL PRIMARY-KEY,
KODE-PASNINGSTYPE	9	NOT-NULL PRIMARY-KEY,
INSTITUTIONSNUMMER	9	NOT-NULL PRIMARY-KEY,
INSTITUTIONS-INDMELDELSES-DATO	9	NOT-NULL PRIMARY-KEY,
START-DATO	9	NOT-NULL PRIMARY-KEY,
SLUT-DATO	9	NOT-NULL,
TIMETAL-PR-UGE	9	NOT-NULL,
DAGPLEJER-IDENTIFIKATION	9	NOT-NULL,
DB2-TIMESTAMP	9	WITH-DEFAULT,
BEMÆRKNINGER-INSTITUTIONSSYSTEM	9	NOT-NULL

CONSTRAINT NAMED WA40306R

FOREIGN-KEY

KOMMUNENUMMER KNOWN-AS KOMNR
 , PERSONNUMMER-INSTITUTIONSBRUGER
 , KODE-PASNINGSTYPE
 , INSTITUTIONSNUMMER
 , INSTITUTIONS-INDMELDELSES-DATO
 REFERENCES WA40300T-DB2-INDMELDELSE
 DELETE RESTRICT

CONSTRAINT NAMED WA00206R

FOREIGN-KEY

KOMMUNENUMMER KNOWN-AS KOMNR
 , DAGPLEJER-IDENTIFIKATION
 REFERENCES WA00200T-DB2-INSTITUTION
 DELETE RESTRICT

IN WA403STR-DB2

WA40600T-DB2-TILDEL-SPECIEL

DB2-TABLE

PROJECT æINSTITUTIONSSYSTEMæ

CREATED-BY æU630BLAæ

MODIFIED-BY 'Z6KH'

MODIFICATION-DATE '26.04.1992'

CATALOGUE

æDB2-TABLEæ

,æDB2-stataæ

,æISAæ

DESCRIPTION

æTabel til Tildeling af Specielle Forholdæ

NOTE

æIndeholder oplysning om hvilke specielle forhold deræ

æer tilknyttet den enkelte Institution/Dagplejer æ

æAntal rækker i tabellen ca.: TEST PRODæ

æ AC : NNN 24.000æ

æ BC : 600 18.000æ

æ OC : NNN 8.000æ

æSTARTSTØRRELSE: 600æ

æSTIGNING: 0,50 % PR. MÅNEDæ

æOPDATERING: FOREGÅR DAGLIGT ONLINEæ

æBACKUP: DAGLIGæ

CREATOR-OWNER DB2-CREATOR

COLUMNS HELD-AS CONTAINS

KOMMUNENUMMER	9	KNOWN-AS KOMNR NOT-NULL PRIMARY-KEY,
INSTITUTIONSNUMMER	9	NOT-NULL PRIMARY-KEY,
KODE-SPECIALFORHOLD	9	NOT-NULL PRIMARY-KEY
FIELDPROC 'DKSORT',		
DB2-TIMESTAMP	9	WITH-DEFAULT

CONSTRAINT NAMED WA00202R

FOREIGN-KEY

KOMMUNENUMMER KNOWN-AS KOMNR

, INSTITUTIONSNUMMER

REFERENCES WA00200T-DB2-INSTITUTION

DELETE RESTRICT

CONSTRAINT NAMED WA00901R

FOREIGN-KEY

KOMMUNENUMMER KNOWN-AS KOMNR

, KODE-SPECIALFORHOLD

REFERENCES WA00900T-DB2-SPECIAL-FORHOLD

DELETE RESTRICT

IN WA009STR-DB2

WA40700T-DB2-OPRET-SÆRFORHOLD

DB2-TABLE

PROJECT æINSTITUTIONSSYSTEMæ
 CREATED-BY æU630BLAæ
 MODIFIED-BY 'Z6KH' MODIFICATION-DATE '26.04.1992'

CATALOGUE

æDB2-TABLEæ
 ,æDB2-stataæ
 ,æISæ

DESCRIPTION

æTABEL TIL BRUGER SÆRFORHOLD FORBINDELSERæ

NOTE

æINDEHOLDER BESKRIVELSE AF FORBINDELSEN MELLEM EN INSTI-æ
 æTUTIONS-BRUGER OG DENNES SÆRFORHOLD.æ

æAntal rækker i tabellen ca.: TEST PRODæ
 æ AC : NNN 36.000æ
 æ BC : 1000 27.000æ
 æ OC : NNN 12.000æ

æSTARTSTØRRELSE: 1000 RÆKKERæ

æSTIGNING: 0,5 % PR. MÅNEDæ

æOPDATERING: FOREGÅR DAGLIGT ONLINEæ

æBACKUP: DAGLIGæ

CREATOR-OWNER DB2-CREATOR

COLUMNS HELD-AS CONTAINS

KOMMUNENUMMER	9	KNOWN-AS KOMNR NOT-NULL PRIMARY-KEY,
PERSONNUMMER-INSTITUTIONSBRUGER		NOT-NULL PRIMARY-KEY,
KODE-SÆRFORHOLD	9	NOT-NULL PRIMARY-KEY
FIELDPROC 'DKSORT',		
DB2-TIMESTAMP	9	WITH-DEFAULT

CONSTRAINT NAMED WA00601R

FOREIGN-KEY

KOMMUNENUMMER KNOWN-AS KOMNR
 , KODE-SÆRFORHOLD
 REFERENCES WA00600T-DB2-BRUGER-SÆRFORHOLD
 DELETE RESTRICT

CONSTRAINT NAMED WA00106R

FOREIGN-KEY

KOMMUNENUMMER KNOWN-AS KOMNR
 , PERSONNUMMER-INSTITUTIONSBRUGER
 REFERENCES WA00100T-DB2-INSTITUTIONSBRUGER
 DELETE RESTRICT

IN WA006STR-DB2

WA40800T-DB2-PERSON-RELATERET

DB2-TABLE

PROJECT æINSTITUTIONSSYSTEMæ
 CREATED-BY æU630BLAæ
 MODIFIED-BY 'Z6KH' MODIFICATION-DATE '26.04.1992'

CATALOGUE

æDB2-TABLEæ
 ,æDB2-stataæ
 ,æISæ

DESCRIPTION

æTabel til definition af personer der er relateret til en sagæ

NOTE

æIndeholder oplysninger om hvilken rolle en person har i enæ
 æperiode. Kan eksempelvis være far, mor, betaler eller æ
 ædebitor. æ

æRelaterer sig entydigt til en Journal/Sag. æ

æBemærk:: Kolonnen PERSONNUMMER-RELATEREDE har KUN logisk æ

æ Referential Integrity til P-Data. æ

æHvis KODE-ADRESSE-FOREKOMST er lig 1, findes der øvri-æ

æge adresseoplysninger på institutionssystemets adres- æ

æsetabel(WA02000T). æ

æAntal rækker i tabellen ca.:	TEST	PRODæ
æ	AC : NNN	600.000æ
æ	BC : 15.000	720.000æ
æ	OC : NNN	240.000æ

æSTARTSTØRRELSE: 15.000æ

æSTIGNING: 0,50 % PR. MÅNEDæ

æOPDATERING: FOREGÅR DAGLIGT ONLINEæ

æBACKUP: DAGLIGæ

CREATOR-OWNER DB2-CREATOR

COLUMNS HELD-AS CONTAINS

KOMMUNENUMMER	9	KNOWN-AS KOMNR NOT-NULL PRIMARY-KEY,
SAGS-IDENT	8	NOT-NULL PRIMARY-KEY,
PERSONNUMMER-RELATEREDE	9	NOT-NULL PRIMARY-KEY,
STATUS-PERSONROLLE	9	NOT-NULL PRIMARY-KEY,
START-DATO	9	NOT-NULL PRIMARY-KEY,
SLUT-DATO	9	NOT-NULL,
KODE-ADRESSE-FOREKOMST	9	NOT-NULL,
DB2-TIMESTAMP	9	WITH-DEFAULT

CONSTRAINT NAMED WA00301R

FOREIGN-KEY

KOMMUNENUMMER KNOWN-AS KOMNR
 , SAGS-IDENT
 REFERENCES WA00300T-DB2-JOURNAL
 DELETE RESTRICT

IN WA408STR-DB2

WA40900T-DB2-BEREGN-BELØB

DB2-TABLE

PROJECT æINSTITUTIONSSYSTEMæ
 CREATED-BY æU630BLAæ
 MODIFIED-BY 'Z6KH' MODIFICATION-DATE '26.04.1992'

CATALOGUE

æDB2-TABLEæ
 ,æDB2-stataæ
 ,æISAæ

DESCRIPTION

æTabel til definition af beregningsmæssige beløb.æ

NOTE

æIndeholder oplysninger om hvilke beløb, der beregningsmæs-æ
 æsigt, relaterer sig til en Sag/Journal. æ

æBemærk:: Kolonnen PERSONNUMMER-RELATEREDE har KUN logisk æ
 æ Referential Integrity til P-Data. æ

æAntal rækker i tabellen ca.: TEST PRODæ
 æ AC : NNN 1.200.000æ
 æ BC : 15.000 900.000æ
 æ OC : NNN 400.000æ

æSTARTSTØRRELSE: 15.000æ

æSTIGNING: 0,50 % PR. MÅNEDæ

æOPDATERING: FOREGÅR DAGLIGT ONLINEæ

æBACKUP: DAGLIGæ

CREATOR-OWNER DB2-CREATOR

COLUMNS HELD-AS CONTAINS

KOMMUNENUMMER	9	KNOWN-AS KOMNR NOT-NULL PRIMARY-KEY,
SAGS-IDENT	8	NOT-NULL PRIMARY-KEY,
PERSONNUMMER-RELATEREDE	9	NOT-NULL PRIMARY-KEY,
IDENTIFIKATION-BELØB	9	NOT-NULL PRIMARY-KEY,
START-DATO	9	NOT-NULL PRIMARY-KEY,
SLUT-DATO	9	NOT-NULL,
BELØB-BEREGN-INSTITUTION	9	NOT-NULL,
DB2-TIMESTAMP	9	WITH-DEFAULT

CONSTRAINT NAMED WA00302R

FOREIGN-KEY

KOMMUNENUMMER KNOWN-AS KOMNR
 , SAGS-IDENT

REFERENCES WA00300T-DB2-JOURNAL

DELETE RESTRICT

IN WA409STR-DB2

WA00200T-DB2-INSTITUTION

FIELDPROC DKSORT		
, VEJ-NAVN	8	
KNOWN-AS VEJNAVN		NOT-NULL
, HUSNUMMER	9	NOT-NULL
, HUSBOGSTAV	9	
KNOWN-AS HUSBOGST		NOT-NULL
, ETAGE	8	NOT-NULL
, SIDE-DØRNUMMER	9	
KNOWN-AS SIDDORNR		NOT-NULL
, BY-NAVN	9	NOT-NULL
, POSTDISTRIKT-NUMMER	9	NOT-NULL
, VEJKODE	9	NOT-NULL
, TELEFONNUMMER-INSTITUTION	9	NOT-NULL
, TELEFONNUMMER-LOKAL	9	NOT-NULL
, BESKRIVELSE-PÅ-GRUPPERUM	9	NOT-NULL
, ADRESSE-OPSAMLING	9	NOT-NULL
, ADMINISTRATIV-ENHEDS-ID	9	
KNOWN-AS ADMID		NOT-NULL
, TYPE-DAGINSTITUTION	9	NOT-NULL
, DB2-TIMESTAMP	9	WITH-DEFAULT
, ÅBNINGSTID	9	NOT-NULL
, TELEFON-ÅBNINGSTID	9	NOT-NULL
, OMRÅDE-INSTITUTION	9	WITH-DEFAULT

CONSTRAINT NAMED WA00401R

FOREIGN-KEY

TYPE-DAGINSTITUTION

REFERENCES WA00400T-DB2-DAGINSTITUTION-TYPE

DELETE RESTRICT'

WA41100T-DB2-JOURNAL-EJERSKAB

DB2-TABLE

PROJECT æINSTITUTIONSSYSTEMæ

CREATED-BY æU630BLAæ

MODIFIED-BY 'Z6KH'

MODIFICATION-DATE '26.04.1992'

CATALOGUE

æDB2-TABLEæ

,æDB2-stataæ

,æISAæ

DESCRIPTION

æTabel til Sag/Journal Ejerskab æ

NOTE

æIndeholder oplysninger om Sag/Journal ejerskab i en æ
æperiode. ææBemærk:: Kolonnen DATO-FOR-OPRET-JOURNAL-EJERSKAB sæt-æ
ætes af programmet ved oprettelse af forekomsten, må æ
æikke fremvises/ændres/slettes. ææAntal rækker i tabellen ca.: TEST PRODæ
æ AC : NNN 720.000æ
æ BC : 18.000 540.000æ
æ OC : NNN 240.000æ

æSTARTSTØRRELSE: 18.000æ

æSTIGNING: 0,50 % PR. MÅNEDæ

æOPDATERING: FOREGÅR DAGLIGT ONLINEæ

æBACKUP: DAGLIGæ

CREATOR-OWNER DB2-CREATOR

COLUMNS HELD-AS CONTAINS

KOMMUNENUMMER	9	KNOWN-AS KOMNR NOT-NULL PRIMARY-KEY,
PERSONNUMMER-INSTITUTIONSBRUGER	9	NOT-NULL PRIMARY-KEY,
SAGS-IDENT	8	NOT-NULL PRIMARY-KEY,
START-DATO	9	NOT-NULL PRIMARY-KEY,
SLUT-DATO	9	NOT-NULL,
DATO-FOR-OPRET-JOURNAL-EJERSKAB	9	NOT-NULL,
DB2-TIMESTAMP	9	WITH-DEFAULT

CONSTRAINT NAMED WA00303R

FOREIGN-KEY

KOMMUNENUMMER KNOWN-AS KOMNR
, SAGS-IDENT

REFERENCES WA00300T-DB2-JOURNAL

DELETE RESTRICT

CONSTRAINT NAMED WA00107R

FOREIGN-KEY

KOMMUNENUMMER KNOWN-AS KOMNR
, PERSONNUMMER-INSTITUTIONSBRUGER

REFERENCES WA00100T-DB2-INSTITUTIONSBRUGER

DELETE RESTRICT

IN WA003STR-DB2

WA41400T-DB2-INST-TYPE-NORM

DB2-TABLE

PROJECT æINSTITUTIONSSYSTEMæ

CREATED-BY æU630BLAæ

MODIFIED-BY 'Z6KH'

MODIFICATION-DATE '26.04.1992'

CATALOGUE

æDB2-TABLEæ

,æDB2-stataæ

,æISAæ

DESCRIPTION

æTabel til sammenkædning af Institutioner/Pasningsmoduleraæ

NOTE

æIndeholder oplysninger om hvilke pasningstyper der til- æ
æhører hvilke institutioner, er periodeopdelt. æ

æAntal rækker i tabellen ca.: TEST PRODæ

æ AC : NNN 216.000æ

æ BC : 4.500 162.000æ

æ OC : NNN 72.000æ

æSTARTSTØRRELSE: 4.500 RÆKKERæ

æSTIGNING: 1,0 % PR. MÅNEDæ

æOPDATERING: FOREGÅR DAGLIGT ONLINEæ

æBACKUP: DAGLIGæ

CREATOR-OWNER DB2-CREATOR

COLUMNS HELD-AS CONTAINS

KOMMUNENUMMER	9	KNOWN-AS KOMNR NOT-NULL PRIMARY-KEY,
INSTITUTIONSNUMMER	9	NOT-NULL PRIMARY-KEY,
KODE-PASNINGSTYPE	9	NOT-NULL PRIMARY-KEY,
START-DATO	9	NOT-NULL,
SLUT-DATO	9	NOT-NULL,
DB2-TIMESTAMP	9	WITH-DEFAULT

CONSTRAINT NAMED WA00809R

FOREIGN-KEY

KOMMUNENUMMER KNOWN-AS KOMNR

, KODE-PASNINGSTYPE

REFERENCES WA00800T-DB2-PASNINGSTYPE

DELETE RESTRICT

CONSTRAINT NAMED WA00207R

FOREIGN-KEY

KOMMUNENUMMER

, INSTITUTIONSNUMMER

REFERENCES WA00200T-DB2-INSTITUTION

DELETE RESTRICT

IN WA414STR-DB2

WA41410T-DB2-NORMERING

DB2-TABLE

PROJECT æINSTITUTIONSSYSTEMæ

CREATED-BY æU630BLAæ

MODIFIED-BY 'Z6KH'

MODIFICATION-DATE '26.04.1992'

CATALOGUE

æDB2-TABLEæ

,æDB2-stataæ

,æISAæ

DESCRIPTION

æTabel til tildeling af Normering pr. Institution/Pasningsmodulæ

NOTE

æIndeholder oplysninger om hvilke pasningstyper der til- æ
 æhører hvilke institutioner, med hvilke normerings- æ
 æoplysninger, er periodeopdelt. æ

æAntal rækker i tabellen ca.:	TEST	PRODæ
æ	AC : NNN	216.000æ
æ	BC : 4.500	162.000æ
æ	OC : NNN	72.000æ

æSTARTSTØRRELSE: 4.500 RÆKKERæ

æSTIGNING: 1,0 % PR. MÅNEDæ

æOPDATERING: FOREGÅR DAGLIGT ONLINEæ

æBACKUP: DAGLIGæ

CREATOR-OWNER DB2-CREATOR

COLUMNS HELD-AS CONTAINS

KOMMUNENUMMER	9	KNOWN-AS KOMNR NOT-NULL PRIMARY-KEY,
INSTITUTIONSNUMMER	9	NOT-NULL PRIMARY-KEY,
KODE-PASNINGSTYPE	9	NOT-NULL PRIMARY-KEY,
START-DATO	9	NOT-NULL PRIMARY-KEY,
SLUT-DATO	9	NOT-NULL,
ALDER-PASNING-FRA	9	NOT-NULL PRIMARY-KEY,
ALDER-PASNING-TIL	9	NOT-NULL,
FAKTOR-FOR-NORMERING	9	NOT-NULL,
BEVILGET-NORMERING	9	NOT-NULL,
DB2-TIMESTAMP	9	WITH-DEFAULT

CONSTRAINT NAMED WA41401R

FOREIGN-KEY

KOMMUNENUMMER KNOWN-AS KOMNR

, INSTITUTIONSNUMMER

, KODE-PASNINGSTYPE

REFERENCES WA41400T-DB2-INST-TYPE-NORM

DELETE RESTRICT

IN WA414STR-DB2

WA41700T-DB2-SAMLING-INST

DB2-TABLE

PROJECT æINSTITUTIONSSYSTEMæ

CREATED-BY æU630BLAæ

MODIFIED-BY 'Z6KH'

MODIFICATION-DATE '26.04.1992'

CATALOGUE

æDB2-TABLEæ

,æDB2-stataæ

,æISæ

DESCRIPTION

æTABEL TIL SAMMENHOLD MELLEM INSTITUTIONER/GRUPPERINGERæ

NOTE

æFORBINDELSEN MELLEM INSTITUTIONER OG EN GRUPPE AF INSTI-æ

æTUTIONERæ

æAntal rækker i tabellen ca.: TEST PRODæ

æ AC : NNN 12.000æ

æ BC : 300 9.000æ

æ OC : NNN 4.000æ

æSTARTSTØRRELSE: 300 RÆKKERæ

æSTIGNING: 0,5 % PR. MÅNEDæ

æOPDATERING: FOREGÅR DAGLIGT ONLINEæ

æBACKUP: DAGLIGæ

CREATOR-OWNER DB2-CREATOR

COLUMNS HELD-AS CONTAINS

KOMMUNENUMMER	9	KNOWN-AS KOMNR NOT-NULL PRIMARY-KEY,
INSTITUTIONSNUMMER	9	NOT-NULL PRIMARY-KEY,
KODE-FOR-GRUPPERING	9	NOT-NULL PRIMARY-KEY,
DB2-TIMESTAMP	9	WITH-DEFAULT

CONSTRAINT NAMED WA01101R

FOREIGN-KEY

KOMMUNENUMMER KNOWN-AS KOMNR

, KODE-FOR-GRUPPERING

REFERENCES WA01100T-DB2-INST-SAMLING

DELETE RESTRICT

CONSTRAINT NAMED WA00208R

FOREIGN-KEY

KOMMUNENUMMER KNOWN-AS KOMNR

, INSTITUTIONSNUMMER

REFERENCES WA00200T-DB2-INSTITUTION

DELETE RESTRICT

IN WA011STR-DB2

WA41900T-DB2-SAMDRIVNING

DB2-TABLE

PROJECT æINSTITUTIONSSYSTEMæ

CREATED-BY æU630BLAæ

MODIFIED-BY 'Z6KH'

MODIFICATION-DATE '26.04.1992'

CATALOGUE

æDB2-TABLEæ

,æDB2-stataæ

,æISæ

DESCRIPTION

æTABEL TIL INSTITUTIONS-SAMDRIVNINGæ

NOTE

æINDEHOLDER OPLYSNINGER OM HVILKE INSTITUTIONER DER ERæ

æSAMDREVET PÅ HVILKE DATO-OPDELTE PERIODER.æ

æAntal rækker i tabellen ca.: TEST PRODæ

æ AC : NNN 24.000æ

æ BC : 600 18.000æ

æ OC : NNN 8.000æ

æSTARTSTØRRELSE: 600æ

æSTIGNING: 0,50 % PR. MÅNEDæ

æOPDATERING: FOREGÅR DAGLIGT ONLINEæ

æBACKUP: DAGLIGæ

CREATOR-OWNER DB2-CREATOR

COLUMNS HELD-AS CONTAINS

KOMMUNENUMMER	9	KNOWN-AS KOMNR NOT-NULL PRIMARY-KEY,
INSTITUTIONSNUMMER	9	NOT-NULL PRIMARY-KEY,
INSTITUTIONSNUMMER-SAMDRIVNING	9	NOT-NULL PRIMARY-KEY,
START-DATO	9	NOT-NULL PRIMARY-KEY,
SLUT-DATO	9	NOT-NULL
,DB2-TIMESTAMP	9	WITH-DEFAULT

CONSTRAINT NAMED WA00209R

FOREIGN-KEY

KOMMUNENUMMER KNOWN-AS KOMNR

, INSTITUTIONSNUMMER

REFERENCES WA00200T-DB2-INSTITUTION

DELETE RESTRICT

CONSTRAINT NAMED WA00211R

FOREIGN-KEY

KOMMUNENUMMER KNOWN-AS KOMNR

, INSTITUTIONSNUMMER-SAMDRIVNING

REFERENCES WA00200T-DB2-INSTITUTION

DELETE RESTRICT

IN WA419STR-DB2

WA42000T-DB2-INTERESSENTILKNYTT

DB2-TABLE

PROJECT æINSTITUTIONSSYSTEMæ

CREATED-BY æU630BLAæ

MODIFIED-BY 'Z6KH'

MODIFICATION-DATE '26.04.1992'

CATALOGUE

æDB2-TABLEæ

,æDB2-stataæ

,æISAæ

DESCRIPTION

æTABEL TIL FORBIND. INTERESSEENTER/FUNKTION/INSTITUTIONERæ

NOTE

æINDEHOLDER FORBINDELSER MELLEM INTERESSEENTER OG INSTITU-æ

æTIONER OG INTERESSENTENS FUNKTION I INSTITUTIONENæ

æAntal rækker i tabellen ca.: TEST PRODæ

æ AC : NNN 15.000æ

æ BC : 1.000 10.000æ

æ OC : NNN 8.000æ

æSTARTSTØRRELSE: 1000 RÆKKERæ

æSTIGNING: 0,5 % PR. MÅNEDæ

æOPDATERING: FOREGÅR DAGLIGT ONLINEæ

æBACKUP: DAGLIGæ

CREATOR-OWNER DB2-CREATOR

COLUMNS HELD-AS CONTAINS

KOMMUNENUMMER	9	KNOWN-AS KOMNR NOT-NULL PRIMARY-KEY,
INSTITUTIONSNUMMER	9	NOT-NULL PRIMARY-KEY,
KODE-FOR-INTERESSEENTER	9	NOT-NULL PRIMARY-KEY,
KODE-FOR-FUNKTION	9	NOT-NULL PRIMARY-KEY,
START-DATO	9	NOT-NULL PRIMARY-KEY,
SLUT-DATO	9	NOT-NULL,
DB2-TIMESTAMP	9	WITH-DEFAULT

CONSTRAINT NAMED WA01801R

FOREIGN-KEY

KOMMUNENUMMER KNOWN-AS KOMNR

, KODE-FOR-FUNKTION

REFERENCES WA01800T-DB2-FUNKTIONSBESKRIV

DELETE RESTRICT

CONSTRAINT NAMED WA01301R

FOREIGN-KEY

KOMMUNENUMMER KNOWN-AS KOMNR

, KODE-FOR-INTERESSEENTER

REFERENCES WA01300T-DB2-INST-INTERESSE

DELETE RESTRICT

CONSTRAINT NAMED WA00210R

FOREIGN-KEY

KOMMUNENUMMER KNOWN-AS KOMNR

, INSTITUTIONSNUMMER

REFERENCES WA00200T-DB2-INSTITUTION

DELETE RESTRICT

IN WA013STR-DB2

WA42200T-DB2-ADVISERING

DB2-TABLE

PROJECT æINSTITUTIONSSYSTEMæ
 CREATED-BY æZ6BLAæ
 MODIFIED-BY 'Z6BLA' MODIFICATION-DATE '23.03.1993'

CATALOGUE

æDB2-TABLEæ
 ,æDB2-stataæ
 ,æISAæ

DESCRIPTION

æTabel til Advisering/Notatarkæ

NOTE

æIndeholder pr. Journalnummer/Personnummer/Institutions-æ
 ænummer/e.t.c en sammenknytning af teksttyper og ovenstå-æ
 æende. Bruges til Notatarkæ

æAntal rækker i tabellen ca.: TEST PRODæ
 æ AC : NNN 1.000.000æ
 æ BC : 5000 1.000.000æ
 æ OC : NNN 250.000æ

æSTARTSTØRRELSE: 10.000 RÆKKERæ

æSTIGNING: 50% PR.ÅR, INDTIL MAKSIMUM ER NÅET, DEREFTERæ

æ 20% PR ÅR.æ

æOPDATERING: FOREGÅR ONLINEæ

æBACKUP: DAGLIGTæ

CREATOR-OWNER DB2-CREATOR

COLUMNS HELD-AS CONTAINS

KOMMUNENUMMER	9	KNOWN-AS KOMNR NOT-NULL PRIMARY-KEY
, JOURNALNUMMER	2	NOT-NULL PRIMARY-KEY
, OPDELING-AF-TEKSTER-I-GRUPPER		NOT-NULL PRIMARY-KEY
FIELDPROC 'DKSORT'		
, DATO-FOR-HÆNDELSE	3	NOT-NULL PRIMARY-KEY
, LØBENUMMER	2	NOT-NULL PRIMARY-KEY
, USERIDENT-I-KOMMUNEDATA	9	NOT-NULL
, DB2-TIMESTAMP	9	WITH-DEFAULT
, TEKSTFELT-INDIVIDUEL	3	NOT-NULL

CONSTRAINT NAMED WA00702R

FOREIGN-KEY

KOMMUNENUMMER KNOWN-AS KOMNR

, OPDELING-AF-TEKSTER-I-GRUPPER

REFERENCES WA00700T-DB2-INSTITUTIONSTEKST

DELETE RESTRICT

IN WA422STR-DB2-ADVISERING

WA42500T-DB2-TILLÆGFRADrag-BRUG

DB2-TABLE

PROJECT æINSTITUTIONSSYSTEMæ

CREATED-BY æU630BLAæ

MODIFIED-BY 'Z6KH'

MODIFICATION-DATE '26.04.1992'

CATALOGUE

æDB2-TABLEæ

,æDB2-stataæ

,æISæ

DESCRIPTION

æTabel til forbindelse mellem Administrativ-Enhed og Kontonumreæ

NOTE

æIndeholder forbindelsen mellem Administrative-Enheder æ
æog Kontonumre for debet/kredit posterings. ææFelterne START-DATO og SLUT-DATO indeholder Regnskabs- æ
æårs angivelsen. æ

æBemærk ::: Der er ingen garanti for samhørighed mellem æ

æ Økonomi-systemets kontonumre og kontonumre æ

æ i denne tabel. æ

æAntal rækker i tabellen ca.: TEST PRODæ

æ AC : NNN 12.000æ

æ BC : 300 9.000æ

æ OC : NNN 4.000æ

æSTARTSTØRRELSE: 300 RÆKKERæ

æSTIGNING: 0,5 % PR. MÅNEDæ

æOPDATERING: FOREGÅR DAGLIGT ONLINEæ

æBACKUP: DAGLIGæ

CREATOR-OWNER DB2-CREATOR

COLUMNS HELD-AS CONTAINS

KOMMUNENUMMER	9	KNOWN-AS KOMNR NOT-NULL PRIMARY-KEY,
ADMINISTRATIV-ENHEDS-ID	9	KNOWN-AS ADMID NOT-NULL PRIMARY-KEY,
KODE-TILLÆG-FRADrag	9	NOT-NULL PRIMARY-KEY
FIELDPROC 'DKSORT',		
START-DATO	9	NOT-NULL PRIMARY-KEY,
SLUT-DATO	9	NOT-NULL,
DEBET-KREDITMARKERING-IS	9	NOT-NULL PRIMARY-KEY,
KONTONUMMER-TILLÆGFRADrag	9	NOT-NULL,
KODE-FOR-PERSONBOGFØRING	9	NOT-NULL,
DB2-TIMESTAMP	9	WITH-DEFAULT

CONSTRAINT NAMED WA00503R

FOREIGN-KEY

KOMMUNENUMMER KNOWN-AS KOMNR

, KODE-TILLÆG-FRADrag

REFERENCES WA00500T-DB2-TILLÆG-FRADrag

DELETE RESTRICT

IN WA005STR-DB2

WA90100T-DB2-KOORDINATKURVE

DB2-TABLE

PROJECT æINSTITUTIONSSYSTEMæ

CREATED-BY æU630BLAæ

MODIFIED-BY 'Z6KH'

MODIFICATION-DATE '26.04.1992'

CATALOGUE

æDB2-TABLEæ

,æDB2-stataæ

,æISAæ

DESCRIPTION

æTABEL TIL DEFINITION AF KOORDINATS KURVE æ

NOTE

æBENYTTES KUN I BEREGNINGEN æ

æAntal rækker i tabellen ca.: TEST

PRODæ

æ AC : NNN

150æ

æ BC : 50

100æ

æ OC : NNN

50æ

æSTARTSTØRRELSE: 50 RÆKKERæ

æSTIGNING: 0,25 % PR. MÅNEDæ

æOPDATERING: FOREGÅR DAGLIGT ONLINEæ

æBACKUP: DAGLIGæ

CREATOR-OWNER DB2-CREATOR

COLUMNS HELD-AS CONTAINS

KOMMUNENUMMER

9 KNOWN-AS KOMNR NOT-NULL PRIMARY-KEY,

KODE-KURVE

9 NOT-NULL PRIMARY-KEY,

START-DATO

9 NOT-NULL PRIMARY-KEY,

SLUT-DATO

9 NOT-NULL,

DB2-TIMESTAMP

9 WITH-DEFAULT

IN WA901STR-DB2

WA90110T-DB2-INDKOMSTINTERVAL

DB2-TABLE

PROJECT æINSTITUTIONSSYSTEMæ

CREATED-BY æU630BLAæ

MODIFIED-BY 'Z6KH'

MODIFICATION-DATE '26.04.1992'

CATALOGUE

æDB2-TABLEæ

,æDB2-stataæ

,æISæ

DESCRIPTION

æTABEL TIL BESKRIVELSE AF GRÆNSER I KOORDINATSYSTEM æ

NOTE

æBENYTTES TIL DEFINITION AF DE ENKELTE INDKOMSTINTERVAL-æ

æLER DER SKAL DEFINERES I KOORDINAT-SYSTEMET æ

æAntal rækker i tabellen ca.: TEST PRODæ

æ AC : NNN 15.000æ

æ BC : 350 10.000æ

æ OC : NNN 5.000æ

æSTARTSTØRRELSE: 350 RÆKKERæ

æSTIGNING: 0,25 % PR. MÅNEDæ

æOPDATERING: FOREGÅR DAGLIGT ONLINEæ

æBACKUP: DAGLIGæ

CREATOR-OWNER DB2-CREATOR

COLUMNS HELD-AS CONTAINS

KOMMUNENUMMER 9 KNOWN-AS KOMNR NOT-NULL,

KODE-KURVE 9 NOT-NULL,

START-DATO 9 NOT-NULL,

BELØB-NEDRE-GRÆNSE 9 NOT-NULL,

BELØB-ØVRE-GRÆNSE 9 NOT-NULL,

SLUT-DATO 9 NOT-NULL,

PROCENT-TILLÆG-FRADRAG 9 NOT-NULL,

BELØB-TILLÆG-FRADRAG 9 NOT-NULL,

DB2-TIMESTAMP 9 WITH-DEFAULT

CONSTRAINT NAMED WA90101R

FOREIGN-KEY

KOMMUNENUMMER KNOWN-AS KOMNR

, KODE-KURVE

, START-DATO

REFERENCES WA90100T-DB2-KOORDINATKURVE

DELETE RESTRICT

IN WA901STR-DB2

WA00210T-DB2-LUKKEPERIODE

DB2-TABLE

PROJECT æINSTITUTIONSSYSTEMæ

CREATED-BY æU630BLAæ

MODIFIED-BY 'Z6KH'

MODIFICATION-DATE '26.04.1992'

CATALOGUE

æDB2-TABLEæ

,æDB2-stataæ

,æISAæ

DESCRIPTION

æTABEL TIL INSTITUTION-LUKKEPERIODERæ

NOTE

æINDEHOLDER LUKKEPERIODER FOR DEN ENKELTE INSTITUTIONæ

æINDEHOLDER BÅDE PERIODER, DER FRITAGER FOR PÅLIGNING OGæ

æDET MODSATTE, ANGIVET VED KODE-FOR-LUKKEPERIODEæ

æAntal rækker i tabellen ca.: TEST PRODæ

æ AC : NNN 48.000æ

æ BC : 1000 36.000æ

æ OC : NNN 16.000æ

æSTARTSTØRRELSE: 1000 RÆKKERæ

æSTIGNING: 0,5 % PR. MÅNEDæ

æOPDATERING: FOREGÅR DAGLIGT ONLINEæ

æBACKUP: DAGLIGæ

CREATOR-OWNER DB2-CREATOR

COLUMNS HELD-AS CONTAINS

KOMMUNENUMMER

9 KNOWN-AS KOMNR NOT-NULL PRIMARY-KEY,

INSTITUTIONSNUMMER

9 NOT-NULL PRIMARY-KEY,

KODE-FOR-LUKKEPERIODE

9 NOT-NULL,

START-DATO

9 NOT-NULL PRIMARY-KEY,

SLUT-DATO

9 NOT-NULL,

DB2-TIMESTAMP

9 WITH-DEFAULT,

ÅRSAG

9 NOT-NULL

CONSTRAINT NAMED WA00201R

FOREIGN-KEY

KOMMUNENUMMER KNOWN-AS KOMNR

, INSTITUTIONSNUMMER

REFERENCES

WA00200T-DB2-INSTITUTION

DELETE RESTRICT

IN WA002STR-DB2

WA90200T-DB2-KØRSELSFREKVENNS

DB2-TABLE

PROJECT æINSTITUTIONSSYSTEMæ
 CREATED-BY æU630BLAæ
 MODIFIED-BY 'Z6KH' MODIFICATION-DATE '26.04.1992'

CATALOGUE

æDB2-TABLEæ
 ,æDB2-stataæ
 ,æISAæ

DESCRIPTION

æTABEL TIL FASTLÆGGELSE AF BEREGNINGS-FREKVENNS/HISTORIK æ

NOTE

æBenyttes kun i beregningen(Batch), benyttes til fast- æ
 ælæggelse af beregningsfrekvenser, plus styring af dan- æ
 ænelse af Historik Forekomster. æ

æBemærk: Hvis der ikke findes en forekomst, under det æ
 ægivne Kommunenummer, benyttes forekomst under Kommune- æ
 ænummer = 0(Nul). æ

æBemærk: Feltet Administrativ-Is-Enhed benyttes indtil æ
 ævidere IKKE, er derfor fravalgt i View's æ

æBemærk: Feltet Kode-For-Aktuel-Beregning kan indeholde æ
 æflg. værdier P = Passiv(Flere Forekomster), A = Aktiv æ
 æ(Altid kun EEN Forekomst) og F = Fremtidig(Flere Fore- æ
 ækomster). æ

æAntal rækker i tabellen ca.:	TEST	PRODæ
æ	AC :	NNN 3.000æ
æ	BC :	50 2.000æ
æ	OC :	NNN 1.000æ

æSTARTSTØRRELSE: 50 RÆKKERæ

æSTIGNING: 0,25 % PR. MÅNEDæ

æOPDATERING: FOREGÅR DAGLIGT ONLINEæ

æBACKUP: DAGLIGæ

CREATOR-OWNER DB2-CREATOR

COLUMNS HELD-AS CONTAINS

KOMMUNENUMMER	9	KNOWN-AS KOMNR NOT-NULL,
ADMINISTRATIV-ENHEDS-ID	9	KNOWN-AS ADMID WITH-DEFAULT,
KODE-FOR-AKTUEL-BEREGNING	9	NOT-NULL,
AKTUEL-BEREGNING-TIMESTAMP	9	NOT-NULL,
FORRIGE-BEREGNING-TIMESTAMP	9	NOT-NULL,
BEREGNINGSTERMIN-START-DATO	9	NOT-NULL,
BEREGNINGSTERMIN-SLUT-DATO	9	NOT-NULL,
DB2-TIMESTAMP	9	WITH-DEFAULT,
AJOURFØRING-PERSON	9	NOT-NULL

IN WA902STR-DB2

WA90300T-DB2-BEREGNINGSREGEL

DB2-TABLE

PROJECT æINSTITUTIONSSYSTEMæ

CREATED-BY æU630BLAæ

MODIFIED-BY 'Z6KH'

MODIFICATION-DATE '26.04.1992'

CATALOGUE

æDB2-TABLEæ

,æDB2-stataæ

,æISAæ

DESCRIPTION

æTabel til definition/fastlæggelse af Beregningsregler æ

NOTE

æIndeholder oplysninger om sammensætningen af den enkelteæ

æberegningsregels opbygning og udregning. æ

æTabellen har KUN beregningsmæssig betydning. æ

æAntal rækker i tabellen ca.: TEST PRODæ

æ AC : NNN 2.400æ

æ BC : 50 1.800æ

æ OC : NNN 800æ

æSTARTSTØRRELSE: 50 RÆKKERæ

æSTIGNING: 0,5 % PR. MÅNEDæ

æOPDATERING: FOREGÅR DAGLIGT ONLINEæ

æBACKUP: DAGLIGæ

CREATOR-OWNER DB2-CREATOR

COLUMNS HELD-AS CONTAINS

KOMMUNENUMMER	9	KNOWN-AS KOMNR NOT-NULL PRIMARY-KEY,
KODE-FOR-BEREKNINGSREGEL	9	NOT-NULL PRIMARY-KEY,
KODE-BEREKNINGSREGEL	9	NOT-NULL,
KODE-BRUDT-MÅNED	9	NOT-NULL,
IDENTIFIKATION-BELØB	9	NOT-NULL,
KODE-KURVE	9	NOT-NULL,
KALDENAVN-BEREKNINGSREGEL	9	NOT-NULL
FIELDPROC 'DKSORT',		
KODE-BEREKNINGSREGEL-GRUPPE	9	NOT-NULL,
DB2-TIMESTAMP	9	WITH-DEFAULT,
BESKRIVELSE-INSTITUTIONSSYSTEM	9	NOT-NULL

CONSTRAINT NAMED WA90401R

FOREIGN-KEY

KOMMUNENUMMER KNOWN-AS KOMNR

,KODE-BEREKNINGSREGEL-GRUPPE

REFERENCES WA90400T-DB2-BEREKNINGS-GRUPPE

DELETE RESTRICT

IN WA005STR-DB2

WA90400T-DB2-BEREGNINGS-GRUPPE

DB2-TABLE

PROJECT æINSTITUTIONSSYSTEMæ

CREATED-BY æU630BLAæ

MODIFIED-BY 'Z6KH'

MODIFICATION-DATE '26.04.1992'

CATALOGUE

æDB2-TABLEæ

,æDB2-stataæ

,æISAæ

DESCRIPTION

æTabel til definition/fastlæggelse af Beregnings-Grupper æ

NOTE

æIndeholder information om de enkelte Beregnings-Grupper æ

æTabellen har KUN beregningsmæssig betydning. æ

æAntal rækker i tabellen ca.:	TEST	PRODæ
æ	AC :	NNN 1.200æ
æ	BC :	30 900æ
æ	OC :	NNN 400æ

æSTARTSTØRRELSE: 30 RÆKKERæ

æSTIGNING: 0,1 % PR. MÅNEDæ

æOPDATERING: FOREGÅR DAGLIGT ONLINEæ

æBACKUP: DAGLIGæ

CREATOR-OWNER DB2-CREATOR

COLUMNS HELD-AS CONTAINS

KOMMUNENUMMER	9	KNOWN-AS KOMNR NOT-NULL PRIMARY-KEY,
KODE-BEREGNINGSREGEL-GRUPPE	9	NOT-NUL PRIMARY-KEY,
ANTAL-I-GRUPPE	9	NOT-NULL,
DB2-TIMESTAMP	9	WITH-DEFAULT

IN WA005STR-DB2

WA90500T-DB2-BEREGN-OPLYSNINGER

DB2-TABLE

PROJECT 'INSTITUTIONER'

CREATED-BY 'Z6ANL'

CREATION-DATE '18.08.1992'

MODIFIED-BY 'Z6KH'

MODIFICATION-DATE '21.09.1992'

CATALOGUE'DB2-TABLE'
, 'IS'**DESCRIPTION**

'Tabel til registrering af beregningsoplysninger'

NOTE

'Tabellen indeholder de beregnede oplysninger fra '
 'beregningsskørslen i institutionssystemet.'
 'Tabellen opdateres ved hver beregningsskørsel, typisk '
 '1 gang om måneden.'
 'Tabellen vil kun indeholde beregninger 24 mdr. tilbage.'
 'Nedenfor er anført antallet af rækker, når der er '
 'opdateret i 24 mdr.'
 'Tabellen vil vokse proportionalt fra 0 rækker, d.v.s med '
 '1/24 hver måned |'

'Antal rækker i tabellen ca.:	TEST	PROD	'
'	BC :	nnn	4.032.000
'	AC :	500	6.000.000
'	OC :	nnn	408.000

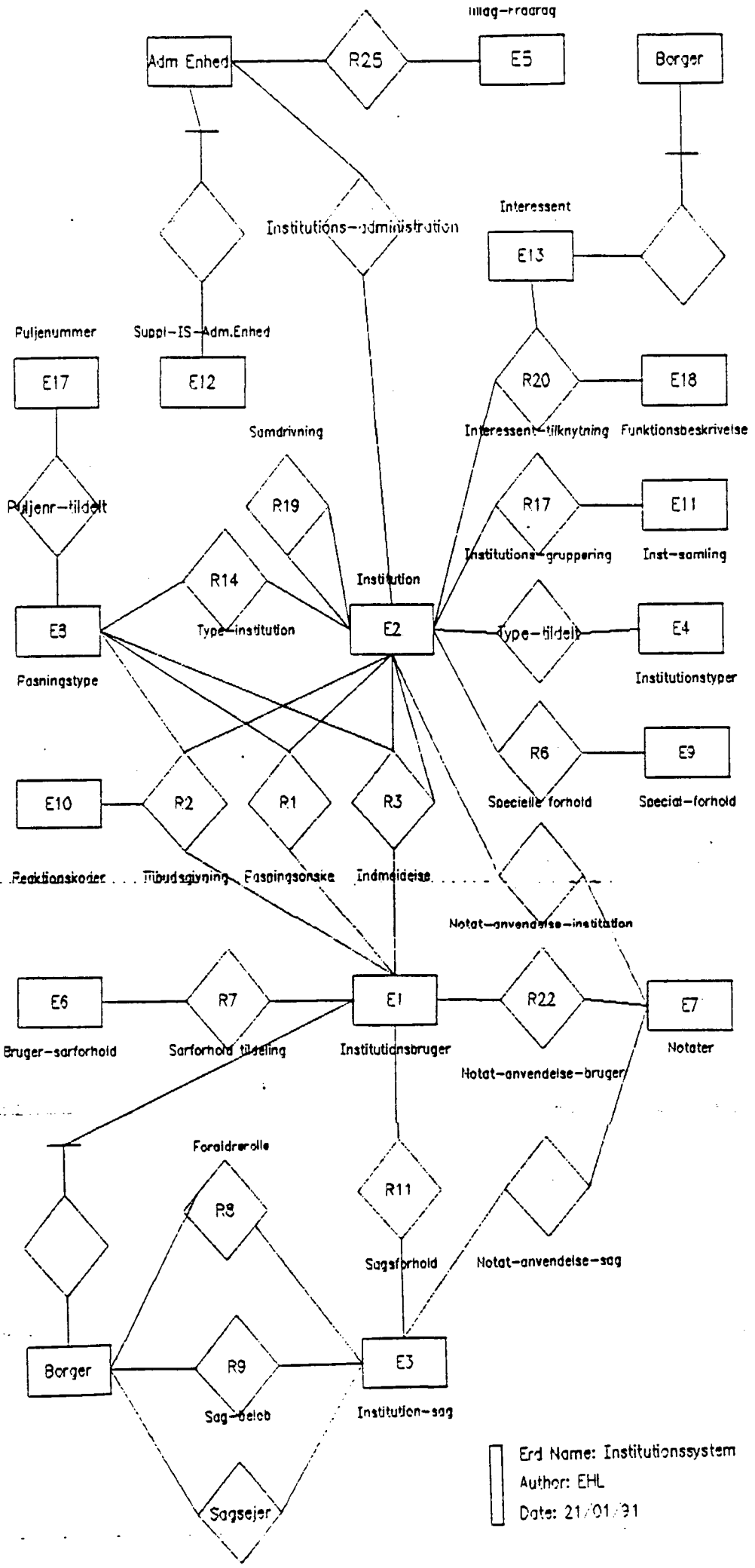
CREATOR-OWNER DB2-CREATOR
 IN WA905STR-DB2

COLUMNS HELD-AS

CONTAINS

ÅRSTAL-FOR-REGISTRERING	9	NOT-NULL
, MÅNED-FOR-REGISTRERING	9	NOT-NULL
, KOMMUNENUMMER	9	
KNOWN-AS KOMNR		NOT-NULL
, KALDENAVN-SAG	9	NOT-NULL
, ÅRSTAL-FOR-BEREGNING	9	NOT-NULL
, PERSONNUMMER-INSTITUTIONSBRUGER	9	NOT-NULL
, KODE-PASNINGSTYPE	9	NOT-NULL
, KALDENAVN-DAGINSTITUTION	9	NOT-NULL
, START-DATO	9	NOT-NULL
, SLUT-DATO	9	NOT-NULL
, PROCENT-TILLÆG-FRADRAG	9	NOT-NULL
, BELØB-BRUTTOKAST	9	NOT-NULL
, BELØB-SØSKENDERABAT	9	NOT-NULL
, BELØB-ØKONOMISK-FRIPLADS	9	NOT-NULL
, BELØB-TF-BEREGNEDE	9	NOT-NULL
, DB2-TIMESTAMP	9	WITH-DEFAULT

49 MEMBERS PROCESSED BY BULK PRINT



Erd Name: Institutionssystem
 Author: EHL
 Date: 21/01/91

WA00300T-DB2-JOURNAL

DB2-TABLE

PROJECT 'INSTITUTIONSSYSTEM'

CREATED-BY 'U630BLA'

CREATION-DATE '01/JAN/1901'

MODIFIED-BY 'Z6KH'

MODIFICATION-DATE '26.04.1992'

CATALOGUE

'DB2-TABLE'
, 'DB2-stat'
, 'IS'

DESCRIPTION

'Tabel til Registrering af Sag/Journal '

NOTE

'Indeholder oplysning om Sag/Journal ejer på den enkelte'
'Sag/Journal i Institutionssystemet. '

'Kolonnen KALDENAVN-SAG er derfor, som hovedregel, lig '
'et Cpr-Nummer. '

'Hvis KODE-ADRESSE-FOREKOMST er lig 1, findes der øvri-'
'ge adresseoplysninger på institutionssystemets adres- '
'setabel(WA02000T). '

'Antal rækker i tabellen ca.:	TEST	PROD'
'	AC : NNN	540.000'
'	BC : 13.500	405.000'
'	OC : NNN	180.000'

'STARTSTØRRELSE: 13.500'

'STIGNING: 0,50 % PR. MÅNED'

'OPDATERING: FOREGÅR DAGLIGT ONLINE'

'BACKUP: DAGLIG'

CREATOR-OWNER DB2-CREATOR

IN WA003STR-DB2

COLUMNS HELD-AS

CONTAINS

KOMMUNENUMMER	9	
KNOWN-AS KOMNR		PRIMARY-KEY NOT-NULL
, SAGS-IDENT	8	PRIMARY-KEY NOT-NULL
, KALDENAVN-SAG	9	NOT-NULL
, KODE-ADRESSE-FOREKOMST	9	NOT-NULL
, DB2-TIMESTAMP	9	WITH-DEFAULT

WA00400T-DB2-DAGINSTITUTION-TYPE

DB2-TABLE

PROJECT æINSTITUTIONSSYSTEMæ

CREATED-BY æU630BLAæ

MODIFIED-BY 'Z6KH'

MODIFICATION-DATE '26.04.1992'

CATALOGUE

æDB2-TABLEæ

,æDB2-stataæ

,æISAæ

DESCRIPTION

æTabel til Typer på Daginstitutioneræ

NOTE

æIndeholder beskrivelse af typer på Daginstitutioner æ

æTabellen vedligeholdes KUN af IS-Projektet, altså æ

æIKKE fra Online-Applikationer æ

æAntal rækker i tabellen ca.: TEST PRODæ

æ AC : NNN 25æ

æ BC : 25 25æ

æ OC : NNN 25æ

æSTARTSTØRRELSE: 25 RÆKKERæ

æSTIGNING: INGEN æ

æOPDATERING: KUN VIA QMF OG/ELLER SPUFI æ

æBACKUP: DAGLIGæ

CREATOR-OWNER DB2-CREATOR

COLUMNS HELD-AS CONTAINS

TYPE-DAGINSTITUTION 9 NOT-NULL PRIMARY-KEY,

BESKRIVELSE-INSTITUTIONSSYSTEM 9 NOT-NULL,

DB2-TIMESTAMP 9 WITH-DEFAULT

IN WA002STR-DB2

WA00500T-DB2-TILLÆG-FRADRAG

DB2-TABLE

PROJECT æINSTITUTIONSSYSTEMæ

CREATED-BY æU630BLAæ

MODIFIED-BY 'Z6KH'

MODIFICATION-DATE '26.04.1992'

CATALOGUE

æDB2-TABLEæ

,æDB2-stataæ

,æISAæ

DESCRIPTION

æTABEL TIL BETALINGS-TILLÆG/FRADRAGæ

NOTE

æIndeholder beskrivelse af koder på betalings Tillæg/æ

æFradragæ

æFeltet Kode-For-Beregningsregel er fremmednøgle æ

æKolonnen DEBET-KREDITMARKERING-IS angiver hvorvidt æ

æet Tillæg/Fradrag skal betragtes som Debet/Kredit æ

æpostering, læst regnskabsmæssigt. æ

æAntal rækker i tabellen ca.: TEST PRODæ

æ AC : NNN 2.400æ

æ BC : 50 1.800æ

æ OC : NNN 800æ

æSTARTSTØRRELSE: 50 RÆKKERæ

æSTIGNING: 0,5 % PR. MÅNEDæ

æOPDATERING: FOREGÅR DAGLIGT ONLINEæ

æBACKUP: DAGLIGæ

CREATOR-OWNER DB2-CREATOR

COLUMNS HELD-AS CONTAINS

KOMMUNENUMMER 9 KNOWN-AS KOMNR NOT-NULL PRIMARY-KEY,

KODE-TILLÆG-FRADRAG 9 NOT-NULL PRIMARY-KEY

FIELDPROC 'DKSORT',

DEBET-KREDITMARKERING-IS 9 NOT-NULL,

KODE-FOR-BEREGNINGSREGEL 9 NOT-NULL,

DB2-TIMESTAMP 9 WITH-DEFAULT,

BESKRIVELSE-INSTITUTIONSSYSTEM 9 NOT-NULL

CONSTRAINT NAMED WA90301R

FOREIGN-KEY

KOMMUNENUMMER KNOWN-AS KOMNR

, KODE-FOR-BEREGNINGSREGEL

REFERENCES WA90300T-DB2-BEREGNINGSREGEL

DELETE RESTRICT

IN WA005STR-DB2

WA00600T-DB2-BRUGER-SÆRFORHOLD

DB2-TABLE

PROJECT æINSTITUTIONSSYSTEMæ

CREATED-BY æU630BLAæ

MODIFIED-BY 'Z6KH'

MODIFICATION-DATE '26.04.1992'

CATALOGUE

æDB2-TABLEæ

,æDB2-stataæ

,æISAæ

DESCRIPTION

æTABEL TIL BRUGER SÆRFORHOLDæ

NOTE

æINDEHOLDER BESKRIVELSE AF KODER PÅ SÆRFORHOLDæ

æF.EKS. HA = HANDICAPæ

æAntal rækker i tabellen ca.:	TEST	PRODæ
æ	AC :	NNN 2.400æ
æ	BC :	50 1.800æ
æ	OC :	NNN 800æ

æSTARTSTØRRELSE: 50 RÆKKERæ

æSTIGNING: 0,5 % PR. MÅNEDæ

æOPDATERING: FOREGÅR DAGLIGT ONLINEæ

æBACKUP: DAGLIGæ

CREATOR-OWNER DB2-CREATOR

COLUMNS HELD-AS CONTAINS

KOMMUNENUMMER	9	KNOWN-AS KOMNR NOT-NULL PRIMARY-KEY,
KODE-SÆRFORHOLD	9	NOT-NULL PRIMARY-KEY
FIELDPROC 'DKSORT',		
KOEFFICIENT-VÆGT	9	NOT-NULL,
DB2-TIMESTAMP	9	WITH-DEFAULT,
BESKRIVELSE-INSTITUTIONSSYSTEM		NOT-NULL

IN WA006STR-DB2